



RELATÓRIO INTEGRADO DE GESTÃO

2 0 2 2

26ª Região-AC

CONSELHO REGIONAL DE SERVIÇO SOCIAL - ACRR

Conselho Regional de Serviço Social 26ª Região - Acre

Vinculação à Entidade Federal:

Conselho Federal de Serviço Social

ENDEREÇO:

Rua Conquista, 460, Geraldo Fleming, Rio Branco-AC
Cep: 69.918-864

TELEFONE: (68) 3227-4567

E-MAIL: atendimento@cress-ac.org

Este relatório tem por objetivo apresentar de forma objetiva, a visão, valores e missão do CRESS AC, facilitando o acesso à informação e compreensão de como os recursos deste Conselho são aplicados na defesa, orientação, fiscalização e disciplina do exercício profissional das/os Assistentes Sociais do Estado do Acre, e na defesa da qualidade da oferta de serviços à Sociedade em Geral, em especial do conjunto da Classe Trabalhadora que acessa os serviços e políticas públicas em que estão inseridas/os as/os profissionais de Serviço Social Os resultados aqui apresentados se referem ao ano de 2022.

Considerando as funções precípuas do conselho, apresentamos o conjunto das ações desenvolvidas e realizadas em 2022.

ÍNDICE

<u>VISÃO ORGANIZACIONAL E AMBIENTE EXTERNO</u>	6
<u>MISSÃO E VALORES</u>	7
<u>ESTRUTURA ORGANIZACIONAL</u>	8
<u>COMISSÕES</u>	9
<u>DEMONSTRAÇÕES CONTÁBEIS</u>	29

MENSAGEM DA GESTÃO

*A voz insiste, a luta
persiste!*

Em 2022 as ações do conjunto CFESS/CRESS foram norteadas pela etapa de avaliação, além de deliberações de temas permanentes construídos ao longo dos três anos de gestão. Avaliamos que a maioria destas ações foram exequíveis e relativamente compatível com as prioridades nacionais definidas em 2020 para o triênio 2020-2023. As principais dificuldades de execução se devem às condições estruturais do CRESS/AC, ao contexto social, econômico e político, à falta de recursos humanos e materiais, ao esvaziamento da gestão decorrido do afastamento de alguns conselheiros.

Enquanto estratégias apontadas, utilizou-se de tecnologias de informação e comunicação – TICs, que viabilizaram a participação da categoria (formação, orientação profissional, reuniões com a base, com trabalhadores/as, lives e cursos de extensão e aperfeiçoamento), facilitando a interiorização das ações por meio de atividades remotas e maior aproximação com a base, especialmente em regiões mais distantes da sede do CRESS/AC.

Merece destaque as ações de orientação e fiscalização com emissão de normativas, notas técnicas, dentre outros. Participação nos conselhos de direitos, fórum, comitês e Grupos de Trabalho. Ampliação das ações de divulgação e difusão de informações nos meios de comunicação.

Para a sequência do trabalho, recomenda-se o aprimoramento da Gestão Administrativa deste Regional, considerando a necessidade de se implementar a Política de Diretrizes da Gestão Documental, aperfeiçoar o processo de transparência da informação e aprimorar as adequações da LGPD. Vale ressaltar que a gestão administrativa e financeira reafirma o propósito de dar suporte a todas as ações político-pedagógicas, estratégicas e precípuas aprovadas pelo Conjunto CFESS-CRESS, bem como, estruturar os serviços e atendimentos à categoria, com vistas à unidade procedimental, em consonância com os instrumentos normativos da profissão e da autarquia.

TRIÊNIO 2020/2023

GESTÃO

A voz insiste, a luta persiste!

DIRETORIA

Saimo Gabriel Mota de Souza

Antonia Vanda Matos de Souza

Darnyclay Leite da Costa

DIRETORIA

Hellen Alline de Araújo Fidelis

Thallita Leitão Ferreira

Valcileia Oliveira Cunha

Conselho Fiscal

Recilene Santos do Nascimento

Clea de Sousa e Sousa

Ana Cleici Gama de Souza

Suplentes

Nildete Lira do Nascimento

Djara Isva Barbosa Rodrigues

Catiana Pereira Marçal de Carvalho

VISÃO ORGANIZACIONAL E AMBIENTE EXTERNO



Somos
1505
Profissionais
ativos

Somos
04
Trabalhadores

Somos
14
Conselheiros

O Conselho Regional de Serviço Social da 26ª Região, regulamentado pela Lei 8.662 de 07 de junho de 1993, constitui-se uma entidade de personalidade jurídica de direito público, com jurisdição no Estado do Acre.

O Conselho é dotado de autonomia administrativa e financeira, sem prejuízo de sua vinculação ao Conselho Federal de Serviço Social e tem como objetivo básico, disciplinar, orientar, fiscalizar e defender o exercício da profissão de Assistente Social em seu âmbito de jurisdição de acordo com os princípios e normas gerais estabelecidos pelo Encontro Nacional CFESS/CRESS, e nos termos que dispõe as Leis 8.662/93

PRINCIPAIS CANAIS DE COMUNICAÇÃO COM A SOCIEDADE

O Acesso à informação:

Portal de Transparência em cumprimento a Lei de Acesso à informação.

Site do Conselho Regional de Serviço Social - CRESS 26ª Região - www.cress-ac.org.br

OUTROS MEIOS IMPLEMENTADOS

Para além dos canais de comunicação institucional, tais como: Fale conosco por meio do site institucional; e-mail institucional e dos setores específicos (registro, fiscalização, administrativo, coordenação); telefone e correspondência, o Conselho se utiliza de outras formas estratégicas de comunicação junto aos profissionais inscritos neste conselho, sendo elas:

1- Redes sociais- Instagram e Facebook

MISSÃO E VALORES



MISSÃO

- Nossa missão é atuar com eficiência na orientação, fiscalização e valorização do exercício profissional de acordo com os princípios éticos, políticos e normas gerais estabelecidos pelo conjunto CFESS/CRESS e nos termos que dispõe a legislação, sempre na perspectiva da ampliação e garantia de direitos humanos



VISÃO

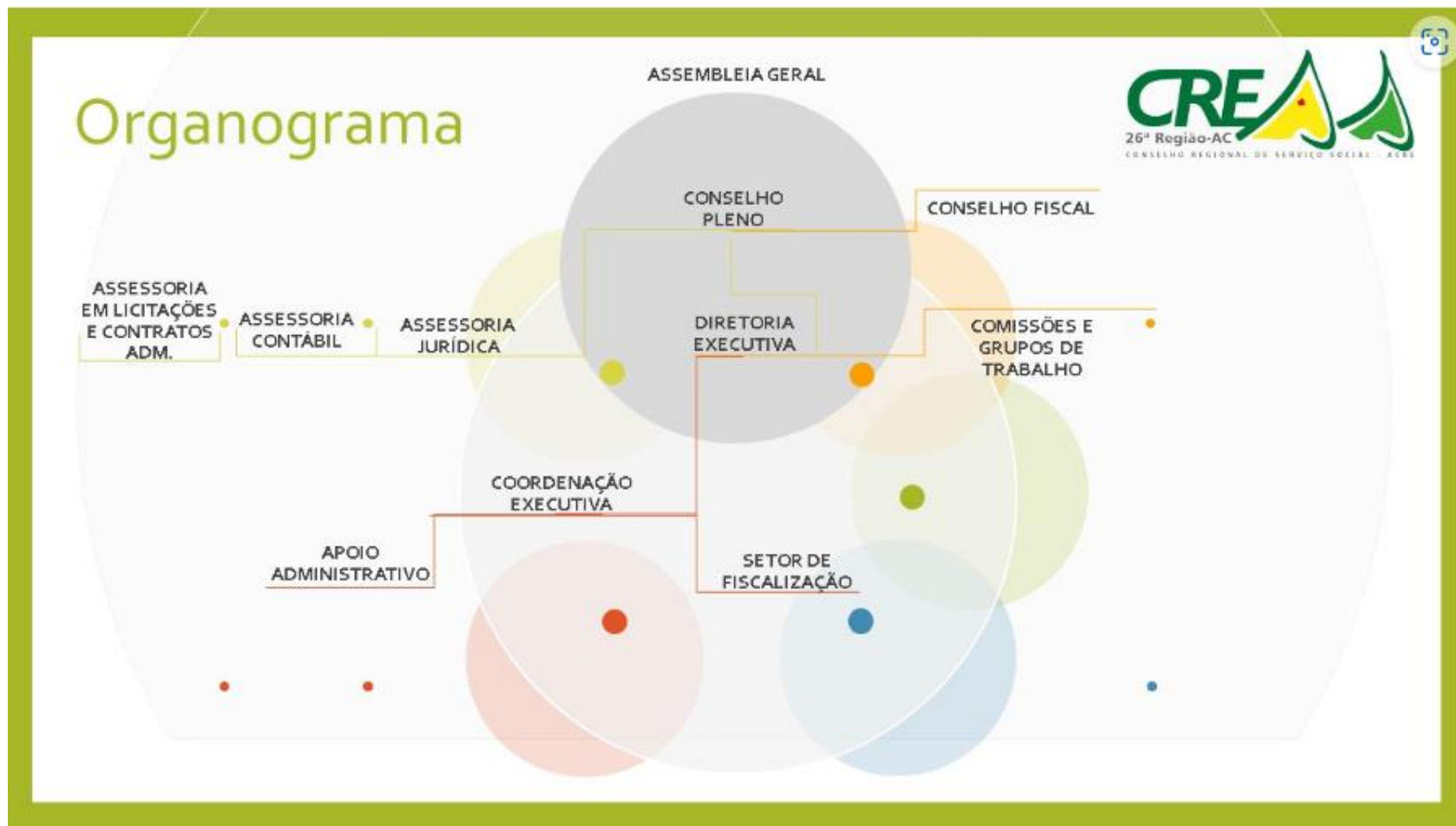
- Ser uma Entidade da referência e identidade para as/os assistentes sociais, para as instituições e sociedade em geral, visando trilhar um caminho atrelado ao Projeto Ético-Político do Serviço Social



VALORES

- Reconhecimento da liberdade como valor ético central
- Defesa Intransigente dos Direitos Humanos
- Ampliação da consolidação da cidadania
- Defesa do aprofundamento da democracia
- Defesa do aprofundamento da democracia;
- Empenho na eliminação de todas as formas de preconceito
- Garantia do pluralismo
- Exercício do Serviço Social sem ser discriminado, nem discriminar
- Articulação com os movimentos e outras categorias profissionais que partilhem desses valores;
- Opção por um projeto profissional vinculado ao processo de construção de uma nova ordem societária.

ESTRUTURA ORGANIZACIONAL





COMISSÕES

COMISSÕES

Administrativo - Financeiro

Sobre a Comissão

Essa comissão é responsável pela gestão administrativa e financeira do CRESS-AC. É responsável por acompanhar a arrecadação, auxiliar na execução do planejamento orçamentário, visando equilíbrio entre receita e despesa, tendo como parâmetro uma administração responsável, transparente, ética, com compromisso político e social na utilização dos recursos advindos das anuidades dos profissionais.

A Comissão também é parte fundamental para as ações de enfrentamento à inadimplência, buscando adotar estratégias para estimular a arrecadação e o consequente equilíbrio fiscal do CRESS 26ª Região/AC. Por fim, atuando em articulação com o Conselho Fiscal e demais comissões, realizando discussões sobre gestão dos recursos com todos os conselheiros, a comissão busca ainda viabilizar as ações para a categoria profissional.

Ações Realizadas

Capacitação em licitações e contratos administrativos

Com o objetivo de realizar processos de contratações públicas mais eficientes e transparentes, as servidoras de carreira do Conselho Regional de Serviço Social do Acre participaram da Capacitação em Licitações e Contratos Administrativos, com orientações da nova Lei N. 14.133/2021.

A capacitação foi ministrada pela Professora e Administradora, Ana Cristina Araújo, Especialista em Licitações e Contratos, para servidores e colaboradores dos diversos órgãos e unidades administrativas do município de Rio Branco, tendo sido oportunizadas duas vagas para o CRESS AC, onde participaram as servidoras Ana Sara Sousa, responsável pelo setor financeiro, e Tamila Sales Sampaio, Coordenadora Executiva da autarquia.

Investir em qualidade técnica e melhoria da estrutura administrativa do conselho sempre foi um compromisso da gestão “a voz insiste, a luta persiste”, visto que essas ações refletem diretamente no serviço prestado à categoria profissional.



COMISSÕES

Adimplência

Sobre a Comissão

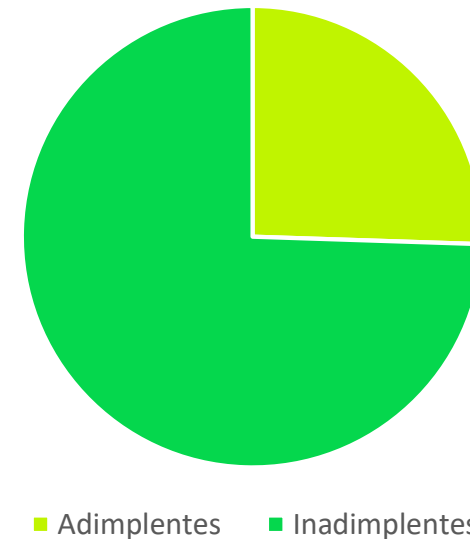
A Comissão de Enfrentamento à Inadimplência do Conselho Regional de Serviço Social 26ª Região, foi instituída pela Portaria Nº 013, de 03 de junho de 2020, com o objetivo de implementar e monitorar as ações previstas na Política Nacional de Enfrentamento à Inadimplência, constituída por conselheiros/as, assistentes sociais nomeados/as e trabalhadores/as do CRESS, articulada com os demais conselheiros/as, todas as comissões existentes no CRESS e assessorias contábil e jurídica.

A atuação da Comissão Enfrentamento à Inadimplência é pautada pelo seguinte ordenamento:

- Política Nacional de Enfrentamento à Inadimplência, aprovada em outubro de 2016, no 45º Encontro Nacional CFESS-CRESS;
- A Resolução do Conselho Federal de Serviço Social (CFESS) no 829, de 22 de setembro de 2017;
- Resolução CRESS/AC Nº 03/2017, a qual trata da fixação do valor da anuidade a ser cobrada no exercício de 2018 para pessoas físicas;
- Resolução CRESS/AC Nº 11/2019, atualiza a resolução 03/2017;
- Resolução Nº 008/2018, institui a campanha de Enfrentamento à Inadimplência do CRESS/AC para o ano de 2018 que normatizou a última campanha de enfrentamento à inadimplência.

Da Inadimplência

Em 2022, Havia aproximadamente um total de 1.507 profissionais Ativos no CRESS 26ª Região, com um total de 367 Adimplentes e 1072 Inadimplente



COMISSÕES

Inscrição e Registro

Sobre a Comissão

O objetivo da comissão é realizar a análise dos processos relacionados à inscrição, no qual a comissão é a porta de entrada para todos os profissionais, e envolve a análise dos processos, emissão de pareceres e decisões, de acordo com as normativas do conjunto CFESS/CRESS.

Das Ações

- 1506 Profissionais ativos/as;
- 1503 Profissionais ativos/as - inscrição principal;
 - 03 Profissionais ativos/as- inscrição secundário;
 - 1 Pessoa jurídica ativa;
 - 53 Inscrições principais deferidas no ano
 - 4 Reinscrições de pessoa física;
 - 78 cancelamentos de inscrições de pessoa física.



COMISSÕES

Ética e Direitos Humanos

Sobre a Comissão

Comissão Ampliada de Ética e Direitos Humanos objetiva desenvolver ações e estudos sobre o significado das dimensões e a indissociabilidade entre “Direitos Humanos, ética e política” na atualidade e, assim, planeja suas ações e se consolida na postura crítica, investigativa e interventiva sobre esta, dialogando com as competências e atribuições profissionais do assistente social.

De acordo com os princípios fundamentais do Código de Ética do Assistente Social, norteiam a atuação da CAEDH/CRESS-AC:

- defesa da liberdade como valor ético central em todas as intervenções;
- defesa intransigente dos Direitos Humanos, concebido historicamente e afirmando em sua indivisibilidade;
- opção por um projeto profissional vinculado ao processo de construção de uma nova ordem societária, sem dominação, exploração de classe, etnia e gênero;
- posicionamento em favor da equidade e justiça social, que assegure universalidade de acesso aos bens e serviços relativos aos programas e políticas sociais, bem como sua gestão democrática.

Das Ações

- 1 Quantidade de denúncias éticas recebidas no ano (incluindo as ex-officio);
- 0 Quantidade de denúncias éticas analisadas pela CPE (fase pré-processual) ;
- 0 Quantidade de processos éticos instaurados (fase processual);
- 0 Quantidade de julgamentos éticos realizados;
- 0 Quantidade de processos disciplinares instaurados;
- 0 Quantidade de processos disciplinares julgados;
- 0 Quantidade de desagravos públicos realizados ;

COMISSÕES

Orientação e Fiscalização Profissional

Sobre a Comissão

A Comissão de Orientação e Fiscalização Profissional do Conselho Regional de Serviço Social 26ª Região, foi instituída pela Portaria nº 005 2020 – COFI, tem caráter permanente e sua finalidade é a execução da função precípua do CRESS, a fiscalização profissional, estabelecida na Lei de Regulamentação da Profissão, Lei nº 8.662/93, Art 10, inciso II. A atuação da Comissão de Orientação e Fiscalização Profissional é pautada pelo seguinte ordenamento:- Política Nacional de Fiscalização, resolução CFESS nº 512 de 29 de setembro de 2007;- Lei de Regulamentação da Profissão, Lei nº 8.662/93;- Código de Ética, resolução CFESS nº 273/93.

Das Ações

- 17 Quantidade de instituições que receberam visita de orientação e fiscalização no ano de 2022;
- 19 Quantidade de visitas de orientação e fiscalização no ano de 2022;
- 45 Quantidade de profissionais alcançados/as na visitas no ano de 2022;
- 18 Quantidade de orientações individuais /respostas a consultas de profissionais;
- 1 Quantidade de orientações/respostas a consultas de órgãos externo e/ou entidades;
- 115 Quantidade total de assistentes sociais participantes de palestras, debates, seminários, roda de conversa, oficina;
- 8 Quantidade total de material produzido pelo CRESS para orientações sobre o exercício profissional.

COMISSÕES

Orientação e Fiscalização Profissional

Das Ações



COMISSÕES

Orientação e Fiscalização Profissional

Das Ações



COMISSÕES

Orientação e Fiscalização Profissional

Das Ações



COMISSÕES

Orientação e Fiscalização Profissional

Sobre a Comissão

Das Ações

Organização e Coordenação do VII Fórum das COFIs da Região Norte

Em agosto de 2022, na cidade de Boa Vista, Roraima, aconteceu o VI Fórum das Comissões de Orientação e Fiscalização (COFI) dos Conselhos Regionais de Serviço Social da Região Norte.

O CRESS/AC esteve presente representado pelo conselheiro presidente e coordenador da COFI, Saimo Souza, e pela conselheira vice-presidente e membro da COFI, Vanda Matos.

COMISSÕES

Orientação e Fiscalização Profissional

Sobre a Comissão

Das Ações

Organização e Coordenação do VII Fórum das COFIs da Região Norte

Os debates voltaram-se para a atuação dos CRESS quando da fiscalização e orientação junto a profissionais e instituições que têm buscado o processo de pejetização para estabelecerem determinados vínculos, em sua grande maioria, precarizados.

Percebeu-se que esta é uma realidade presente em toda a região norte e, portanto, requer maior atenção por parte do conjunto CFESS/CRESS no que se refere a respostas qualificadas a esta demanda, considerando as implicações jurídicas para os atores envolvidos neste processo.



COMISSÕES

Orientação e Fiscalização Profissional

Sobre a Comissão

Das Ações

Organização e Coordenação do VII Fórum das COFIs da Região Norte

Restou nítido que os desafios postos se acirram ao longo do tempo e impõem aos CRESS de modo geral a necessidade de adotar estratégias para superação das dificuldades. Coloca-se como alternativa clara neste processo a associação das ações de algumas comissões, principalmente, COFI, Ética e Direitos Humanos, Formação e Comunicação.

O evento ganha caráter fundamental por proporcionar a ampliação do olhar acerca do fazer profissional, aperfeiçoando a instrumentalidade numa intenção de enfrentar os desafios postos no atual contexto social, político e econômico.

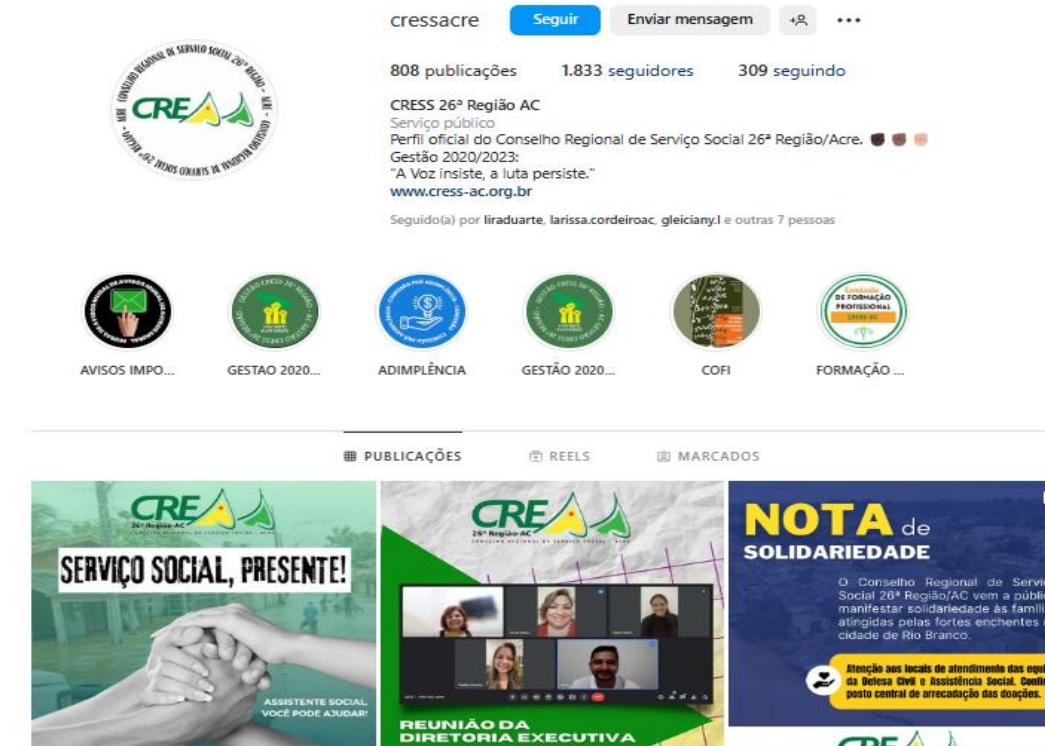


COMISSÕES

Comunicação

Sobre a Comissão

A comissão tem a tarefa de coordenar estratégias comunicativas que viabilizem e ampliem o acesso à informação qualificada sobre as pautas e as lutas da categoria, buscando fortalecer e potencializar a produção e a socialização de informação entre o conjunto CFESS/CRESS, as/os assistentes sociais e a sociedade. Cumpre a função de contribuir para realização de campanhas e veiculação de notícias em diversos meios, como informativos impressos, site, redes sociais, cartilhas, entre outros. É responsável também pela execução da Política Nacional de Comunicação do Conjunto CFESS/CRESS. O trabalho da comissão é pautado nas decisões do Conselho Pleno e deve ser articulado com as demandas da entidade e de outras comissões, no âmbito da comunicação



COMISSÕES

Comunicação

Sobre a Comissão

Das Ações

A comissão vem buscando cada vez mais aprimorar suas ações, com a melhoria da qualidade dos materiais produzidos, bem como em relação à divulgação das ações do Conselho. Durante todo o ano foram reproduzidas ações com vistas a garantir a visibilidade e conhecimento por parte da categoria em relação às atividades desenvolvidas, e o Instagram foi uma ferramenta muito utilizada para o alcance dos objetivos da comissão, dentre as atividades, destacamos algumas:

- Produção e publicação de peças de comunicação sobre eventos, fluxos, orientações profissionais e posicionamentos políticos;
- Produção de vídeos para as redes sociais;
- Organização e reprodução dos eventos virtuais nas páginas do Conselho;
- Elaboração materiais informativos e releases;
- Atuação em parceria com as comissões no apoio e suporte nas atividades;



COMISSÕES

Comunicação

Sobre a Comissão

Das Ações



COMISSÕES

Comunicação

Sobre a Comissão

Das Ações



Nos dias 7 e 8 de setembro, aconteceu na cidade de Maceió/AL o Seminário Nacional de comunicação, com participação massiva de assessores do conjunto CFESS-CRESS, de todo o país.

A comitiva do Acre esteve representada pelo Presidente, Saimo Souza, Vice Presidente, Vanda Matos, Representante da base, Tarcísia de Medeiros e a Conselheira Thallita Leitão, representando a Assessoria de Comunicação do CRESS AC. Em tempos de ataques à democracia, promover uma comunicação ética, política e informativa são as melhores ferramentas contra a desinformação.

Seminário Nacional de Comunicação CFESS-CRESS

COMISSÕES

Formação Profissional

Sobre a Comissão

A Comissão de Formação tem por objetivo promover o debate sobre a relação entre formação e trabalho profissional, tendo em vista o princípio do “compromisso com a qualidade dos serviços prestados à população e com o aprimoramento intelectual, na perspectiva da competência profissional” (Código de Ética Profissional/93).

Das Ações

A Reunião de planejamento da Comissão de Formação Profissional do CRESS 26ª AC. Na oportunidade foram destacadas as seguintes pautas:

- Informes gerais;
- Fórum Regional em Defesa da Formação e do Trabalho com Qualidade em Serviço Social;
- Confirmação/atualização de representantes;
- Propostas estratégias de Ação para 2022;
- Plano de Ação da Comissão com destaque prioritário para a elaboração do Projeto Pedagógico do Curso.



COMISSÕES

Formação Profissional

Sobre a Comissão Das Ações

Entre os dias 8 a 11 de setembro de 2022, aconteceu na cidade de Maceió/AL, o 49º Encontro Nacional do Conjunto CFESS-CRESS. O evento recebeu integrantes das gestões dos CRESS, do CFESS, trabalhadoras/es do Conjunto CFESS-CRESS e assistentes sociais de base, eleitas/os em assembleia dos Regionais, para garantir o debate democrático e transparente sobre o indicativo de ações e estratégias para a profissão no período seguinte.

No cenário do desmonte das políticas públicas, o conjunto se posicionou e buscou reafirmar o projeto ético-político do Serviço Social brasileiro, diante dos desafios impostos à realidade, ressaltando os fundamentos do Serviço Social, a capacidade analítica da profissão e seu compromisso histórico de ruptura com o conservadorismo no trabalho profissional.

49 ° Encontro Nacional do Conjunto CFESS-CRESS



COMISSÕES

Formação Profissional

Sobre a Comissão Das Ações

49 ° Encontro Nacional do Conjunto CFESS-CRESS

O evento foi o último das gestões do CFESS e dos CRESS, no triênio 2020-2023, e teve o objetivo de promover a avaliação das deliberações do CFESS e CRESS promovidas nos últimos três anos, a partir dos debates e ações realizadas pelas gestões, juntamente com a base da categoria, além de fornecer um indicativo dos temas considerados prioridade para as próximas gestões (triênio 2023-2026).



COMISSÕES

Formação Profissional

Sobre a Comissão
Das Ações

49 ° Encontro Nacional do Conjunto CFESS-CRESS



49 ° Encontro Nacional do Conjunto CFESS-CRESS





DEMONSTRAÇÕES CONTÁBEIS

GESTÃO ORÇAMENTÁRIA, FINANCEIRA E PATRIMONIAL – 2022

O Resultado Orçamentário de 2021/2022 está assim demonstrado:

Resultado Orçamentário - 2021/2022

Ano	Receita Arrecadada	Despesa Liquidada	Superávit Orçamentário
2021	R\$ 346.590,57	R\$ 466.243,83	(R\$ 119.653,26)
2022	R\$ 478.309,17	R\$ 440.646,60	R\$ 37.662,57

Resultado Primário – 2021/2022

Ano	Receita Corrente Arrecadada	Despesa Corrente Liquidada	Superávit Primário
2021	R\$ 346.590,57	R\$ 466.243,83	(R\$ 119.653,26)
2022	R\$ 478.309,17	R\$ 440.646,60	R\$ 37.662,57

GESTÃO ORÇAMENTÁRIA, FINANCEIRA E PATRIMONIAL – 2022

Demonstrativo de Empenhos e Pagamentos - 2022

DESPESAS CORRENTES			
Despesa	Empenhada R\$	Liquidada R\$	Paga R\$
	2022	2022	2022
Pessoal e Encargos Sociais	215.933,39	215.933,39	215.933,39
Remuneração de Pessoal	172.224,06	172.224,06	172.224,06
Encargos Sociais	43.709,33	43.709,33	43.709,33
Benefícios	21.727,24	21.727,24	21.727,24
Uso de Bens e Serviços	92.039,11	92.039,11	92.039,11
Material de Consumo	7.420,00	7.420,00	7.420,00
Serviços Terceiros – Pessoa Física	20.636,94	20.636,94	20.636,94
Diárias	31.418,60	31.418,60	31.418,60
Passagens	24.573,57	24.573,57	24.573,57
Locomoção	7.990,00	7.990,00	7.990,00
Outras Despesas Correntes	124.413,43	124.413,43	124.413,43
Contribuições	5.286,70	5.286,70	5.286,70
Demais Despesas Correntes	1.890,57	1.890,57	1.890,57
Serviços Bancários	5.142,49	5.142,49	5.142,49
DESPESAS CORRENTES	422.723,60	422.723,60	422.723,60

Fonte: Demonstrativo de Empenhos e Pagamentos – 2022 – Siscont.Net – CRESS

DESPESAS DE CAPITAL			
	Empenhada R\$	Liquidada R\$	Paga R\$
	2022	2022	2022
Despesa Investimento			
Reforma	0,00	0,00	0,00
Estudos e Projetos	0,00	0,00	0,00
Móveis e Utensílios	6.088,00	6.088,00	6.088,00
Equipamentos e Materiais Permanentes	1.965,00	1.965,00	1.965,00
Equipamentos de Processamento de Dados	9.870,00	9.870,00	9.870,00
DESPESAS CAPITAL	17.923,00	17.923,00	17.923,00

GESTÃO ORÇAMENTÁRIA, FINANCEIRA E PATRIMONIAL – 2022

Gestão Financeira – 2021/2022

Resultado Financeiro – 2021/2022

Ano	Saldo Bancário Disponível	(-) Passivo Circulante	(-) Restos a Pagar Não Processado	Superávit Financeiro
2021	R\$ 59.736,71	R\$ 17.040,67	R\$ 0,00	R\$ 42.696,04
2022	R\$ 96.630,33	R\$ 11.866,75	R\$ 0,00	R\$ 84.763,58

Fonte: Balancete analítico de 2021/2022 – Siscont.Net - CRESS

As Demonstrações Contábeis foram elaboradas de acordo com a Lei nº 4.320/64, e em consonância com o Manual de Contabilidade aplicado ao Setor Público, aprovada pela Portaria Conjunta STN/SOF nº 01/14, e Portaria STN nº 700 de 10/12/2014, 6ª edição, e Normas Brasileiras de Contabilidade aplicadas ao setor público conforme NBC T 16.1 a 16.10.

Disponibilidade Financeiro – 2021/2022

Ano	Conta Corrente	Conta Arrecadação	Conta Aplicação Financeira	Total Acumulado
2021	R\$ 22,00	R\$ 36.969,05	R\$ 22.745,66	R\$ 59.736,71
2022	R\$ 77.677,37	R\$ 0,00	R\$ 18.952,96	R\$ 96.630,33

Fonte: Balancete analítico de 2021/2022 – Siscont.Net - CRESS

Nota 1: A movimentação financeira é realizada na Caixa Econômica Federal

GESTÃO ORÇAMENTÁRIA, FINANCEIRA E PATRIMONIAL – 2022

Gestão Patrimonial – 2022

O Patrimônio imobilizado do CRESS constituído em 31/12/2022 é de R\$ 564.821,01, discriminados em Bens Móveis e Imóveis.

Bens Móveis e Imóveis

O Ativo Não Circulante é composto pelos bens de patrimônio:

Imobilizado

Os bens imobilizados são registrados pelo custo de aquisição. A composição do Imobilizado do Conselho Regional de Serviço Social em 31/12/2022 é de R\$ 564.821,01, composto da seguinte forma:

Descrição	Saldo em 31/12/2021	Aquisições em 2022	Baixas em 2022	Saldo em 31/12/2022
Móveis e Utensílios	24.985,54	6.088,00		31.073,54
Máquinas e Equipamentos	21.850,64	1.965,00		23.815,64
Equipam. de Proc. de Dados	14.578,96	9.870,00		24.448,96
Casa	230.000,00			230.000,00
Estudos e Projetos	7.900,00			7.900,00
Reformas	329.642,50			329.642,50
Total	628.957,64	17.923,00	-x-	646.880,64

Todos os bens imobilizados encontram-se registrados em sistema informatizado
SISPAT.NET.

GESTÃO ORÇAMENTÁRIA, FINANCEIRA E PATRIMONIAL – 2022

Depreciação

A depreciação dos bens móveis e imóveis no exercício de 2022 foi de R\$ 15.509,51.

Os valores de depreciação acumulados até 31/12/2022 são de R\$ 82.059,63, discriminados por conta, conforme balancete analítico do CRESS.

As depreciações são registradas a partir do mês subsequente à aquisição, conforme tabela abaixo, o tempo de vida útil e o valor residual de cada grupo do imobilizado

Administração Predial

Principais custos com serviços prediais - 2022

Discriminação	2021	2022
Serviços de Limpeza e conservação	R\$ 6.600,00	R\$ 10.800,00
Energia Elétrica	R\$ 3.091,23	R\$ 4.662,07
Manutenção Predial (condomínio)	R\$ 0,00	R\$ 752,20
Total custos serviços prediais	R\$ 9.691,23	R\$ 16.214,27

GESTÃO ORÇAMENTÁRIA, FINANCEIRA E PATRIMONIAL – 2022

Informações e avaliações sobre os Fatos Contábeis e Financeiros

Os principais fatos contábeis no exercício de 2021 e 2022 foram os seguintes:

- No exercício de 2021, as despesas de custeio atingiram **59,17%**;
- Despesas de pessoal, encargos sociais e benefícios atingiram **32,05%**;
- Despesas de Capital **8,78%**.
- No exercício de 2022, as despesas de custeio atingiram **51,92%**, as despesas de pessoal, encargos sociais e benefícios atingiram **44,01%**.
- Despesas de Capital **4,07%**.

Discriminação da Despesa				2021	% AV	2022	% AV
Pessoal, Enc. Sociais e Benefícios				R\$ 149.420,47	32,05%	R\$ 193.951,30	44,01%
Despesas de Custeio				R\$ 275.880,99	59,17%	R\$ 228.772,30	51,92%
Transferências Correntes				-x-		-x-	
Investimentos				40.942,37	8,78%	R\$ 17.923,00	4,07%
Total				R\$ 466.243,83	100,00%	R\$ 440.646,60	100,00%

Os custos por atividades do CRESS no exercício de 2022 foram os seguintes:

Atividades do CRESS	Orçado 2022	Liquidado	AV %
Atividades Finalísticas	R\$ 529.080,00	R\$ 421.303,45	79,63%
Atividade Presidência	R\$ 26.200,00	R\$ 19.343,15	73,83%
Total	R\$ 555.280,00	R\$ 440.646,60	79,36%

GESTÃO DE CUSTOS

A contabilidade do CRESS é realizada por centro de custos desde o exercício de 2015, possibilitando o acompanhamento de todos os projetos e atividades aprovadas pelo Conselho Pleno anualmente. A construção da Proposta Orçamentária é elaborada por Centro de Custos, com base nos projetos/atividades aprovados pelas Comissões e Conselho Pleno do CRESS.

- Lei nº 4.320/1964, arts. 85 e 99. Estabelece que a contabilidade deve permitir o acompanhamento dos custos dos serviços públicos industriais;
- Decreto-Lei nº 200/1967, arts. 69 e 79. Determina que a contabilidade deverá apurar os custos dos serviços de forma a evidenciar os resultados da gestão;
- Decreto nº 93.872/1986, art. 137. Estipula que a contabilidade deverá apurar o custo dos projetos e atividades, de forma a evidenciar os resultados da gestão;
- Decreto nº 93.872/1986, art. 137. Estipula que a contabilidade deverá apurar o custo dos projetos e atividades, de forma a evidenciar os resultados da gestão;
- Lei Complementar nº 101/2000, art. 50. Estabelece que a Administração Pública manterá sistema de custos que permita a avaliação e o acompanhamento das gestões orçamentária, financeira e patrimonial;
- Lei nº 10.180/2001, art. 15. Determina que o Sistema de Contabilidade Federal deve evidenciar os custos dos programas e das unidades da Administração Pública Federal;
- Portaria STN nº 157/2011, arts. 1º e 2º. Dispõe sobre a criação do Sistema de Custos do Governo Federal;
- Portaria STN nº 716/2011, art. 1º. Dispõe sobre Sistema de Custos do Governo Federal;
- Portaria STN nº 634/2013, art. 8º. Dispõe sobre regras gerais acerca das diretrizes, normas e procedimentos contábeis aplicáveis aos entes da Federação, com vistas à consolidação das contas públicas da União, dos estados, do Distrito Federal e dos municípios, sob a mesma base conceitual.

DEMONSTRAÇÕES CONTÁBEIS

Informações os responsáveis

Assessoria Contábil: M.V.S. Silva Ltda

CNPJ: 21.901.184/0001-30

Inscrição no CRC-RO sob o nº 385

Data inicial do período de atuação: 01.01.2022

Data final do período de atuação: 31.12.2022

Declaração da Assessoria Contábil.

Assessoria Contábil: M.V.S. Silva Ltda CNPJ: 21.901.184/0001-30

Inscrição no CRC-RO sob o nº 385

Período de responsabilidade: 01.01.2022 a 31.12.2022

As Demonstrações Contábeis estão fundamentadas na Lei nº 4.320/64 e em consonância com o Manual de Contabilidade aplicado ao Setor Público, aprovada pela Portaria Conjunta STN/SOF nº 01/14, e Portaria STN nº 700 de 10/12/2014, 6ª edição, e Normas Brasileiras de Contabilidade aplicadas ao setor público conforme NBC T 16.1 a 16.10.

As Demonstrações Contábeis são as seguintes:

- Balanço Patrimonial
- Balanço Financeiro
- Balanço Orçamentário
- Demonstração das Variações Patrimoniais
- Demonstração do Fluxo de Caixa

DEMONSTRAÇÕES CONTÁBEIS

As demonstrações contábeis (balanço) são elaboradas pelo sistema contábil denominado Siscont.Net e atende á legislação vigente em vigor. (Lei nº 4.320/64, Manual de Contabilidade Pública Aplicada ao Setor Público – MCASP e Normas Brasileiras de Contabilidade aplicadas ao Setor Público, conforme NBC T 16.1 a 16.10 do CFC).

OS avanços na contabilidade do CRESS acontecem com a implantação do centro de custos, desde a elaboração da Proposta Orçamentária Anual, por projetos e atividades, até a execução desta última, possibilitando a identificação de todos os custos fixos e variáveis.

Desde o exercício de 2019 foram criados centros de custos que possibilitam a identificação das atividades Finalísticas e de Gestão

Portanto declaro que as informações constantes nas Demonstrações Contábeis: Balanço Patrimonial, Balanço Financeiro, Balanço Orçamentário, Demonstrações das Variações Patrimoniais e Demonstração do Fluxo de Caixa, geridas pela Lei nº 4.320/1964, pelas Normas Brasileiras Técnicas de Contabilidade do Setor Público e pelas Normas Brasileiras de Contabilidade Pública Aplicada ao Setor Público – MCASP, relativos ao exercício de 2022, reflete em seus aspectos mais relevantes a situação orçamentária, financeira e patrimonial do Conselho Regional de Serviço Social do Estado do Acre.

GESTÃO ORÇAMENTÁRIA, FINANCEIRA E PATRIMONIAL – 2022

Gestão de Pessoas - 2022

Gastos com Pessoal em relação à Receita Corrente Arrecadada

No exercício: 2021/2022

Exercício	Receita Corrente Arrecadada	Gasto com Pessoal	%
2021	R\$ 346.590,57	R\$ 149.420,47	43,11%
2022	R\$ 478.309,17	R\$ 193.951,30	40,55%
Total	R\$ 824.899,74	R\$ 343.371,77	41,63%

- A força de trabalho efetiva do CRESS em 31 de dezembro de 2022 é composta de 03 (três) empregados efetivo (66,67%) e 01 (um) cargo em comissão (33,33%).
- A média de gastos com pessoal, encargos sociais e benefícios no exercício de 2021/2022 foi de **41,63%**.
- Os cargos em comissão são de livre nomeação e exoneração, destinando-se às atribuições de assessoramento à gestão.

NOTA EXPLICATIVAS

Informações Gerais

O Conselho Regional de Serviço Social – CRESS, regulamentado pela Lei 8.662/93, tendo como principais atividades orientar e fiscalizar o exercício da profissão do Assistente Social.

Dotado de personalidade jurídica, encontra-se vinculado a Administração Indireta e funciona como Autarquia Federal, tendo sua estrutura e organização, estabelecidos no Regimento Interno, Resolução CFESS nº 469/2005.

O Conselho está localizado na Rua: Conquista, 460 – Bairro: Geraldo Fleming Rio Branco – Acre.

Principais Diretrizes Contábeis

A partir de 01/01/2015, a Contabilidade do Conselho Regional de Serviço Social do Acre – CRESS AC foi elaborada de acordo com as normas do CFC e da STN, no processo de convergência da contabilidade pública às normas internacionais de contabilidade.

NOTA EXPLICATIVAS

Apresentação das Demonstrações Contábeis

Base de preparação

As Demonstrações Contábeis estão fundamentadas na Lei nº 4.320/64 e em consonância com o Manual de Contabilidade aplicado ao Setor Público, aprovada pela Portaria Conjunta STN/SOF nº 01/14, e Portaria STN nº 700 de 10/12/2014, 6ª edição, e Normas Brasileiras de Contabilidade aplicadas ao setor público conforme NBC T 16.1 a 16.10.

As demonstrações contábeis estão apresentadas em Reais, que também é a moeda funcional da Entidade.

Base de Mensuração

As demonstrações contábeis foram preparadas com base no custo histórico, com exceção dos seguintes itens:

- **Provisões para férias de empregados/funcionários;**
- Depreciações e amortizações do ativo imobilizado e intangível.

Moeda funcional e moeda de apresentação

As demonstrações contábeis estão apresentadas em Real, que é a moeda funcional da Entidade.

Uso de estimativas e julgamentos

O Conselho Regional de Serviço Social do Acre não se utiliza de estimativas e julgamentos em suas demonstrações contábeis, por entender que as mesmas não se aplicam as demonstrações contábeis, realizadas de acordo com a Lei nº 4.320/64.

NOTAS EXPLICATIVAS

Balanço Patrimonial

O Balanço Patrimonial tem a finalidade de apresentar a posição financeira e patrimonial do Conselho Regional de Serviços Social do Acre – CRESS/AC, representando, portanto, uma posição estática.

O Balanço Patrimonial, estruturado em Ativo, Passivo e Patrimônio Líquido, evidencia qualitativa e quantitativamente a situação patrimonial da Entidade.

A classificação dos elementos patrimoniais considera a segregação em “circulante” e “não circulante”, com base em seus atributos de conversibilidade e exigibilidade.

Ativo Circulante

Os ativos realizáveis até o exercício seguinte estão demonstrados como circulante.

Caixas e equivalentes de caixa

Os equivalentes de caixa são mantidos com a finalidade de atender a compromissos de caixa de curto prazo, e não para investimento ou outros fins. Incluem caixa, depósitos bancários à vista e aplicações financeiras realizáveis em até 90 dias da data original do título ou considerados de liquidez imediata ou conversíveis em um montante conhecido de caixa e que estão sujeitos a um risco insignificante de mudança de valor, os quais são registrados pelos valores de custo, acrescidos dos rendimentos auferidos até as datas dos balanços, que não excedem o seu valor de mercado ou de realização.

Registra os valores em Bancos, bem como equivalentes, que representam recursos com livre movimentação para aplicação nas operações e para os quais não haja restrições para uso imediato. Os saldos disponíveis em 31/12/22 no valor de **R\$ 96.630,33** (noventa e seis mil seiscentos e trinta reais e trinta e três centavos), se apresentam da seguinte forma:

NOTAS EXPLICATIVAS

Bancos c/ Movimento

O saldo disponível em 31/12/22 é no valor de **R\$ 77.677,37** (setenta e sete mil seiscentos e setenta e sete reais e trinta e sete centavos), conforme pode ser comprovado através do livro razão, das conciliações bancárias e dos extratos bancários.

Bancos c/ Arrecadação

O saldo disponível em 31/12/22 é no valor de **R\$ 0,00 (zero reais)**, saldo é transferido diariamente para a conta de aplicação conforme pode ser comprovado através do livro razão, das conciliações bancárias e dos extratos bancários.

Bancos c/ Aplicações Financeiras

O saldo disponível em 31/12/22 é no valor de **R\$ 18.952,96** (dezoito mil novecentos cinquenta e dois reais e noventa e seis centavos), conforme pode ser comprovado através do livro razão, das conciliações bancárias e dos extratos bancários.

NOTAS EXPLICATIVAS

Caixa e Equivalentes de Caixa

Caixa e Equivalentes de Caixa	2021	2022	Variação
Bancos c/ Movimento	22,00	77.677,37	77.655,37
Bancos c/ Arrecadação	36.969,05	0,00	(36.969,05)
Bancos c/ Aplicações Financeiras	22.745,66	18.952,96	(3.792,70)
Total acumulado	59.736,71	96.630,33	36.893,62

Os recursos financeiros disponíveis estão aplicados a curto prazo na Caixa Econômica Federal

NOTAS EXPLICATIVAS

Créditos a Curto Prazo

As contas a receber de anuidades são inicialmente reconhecidas pelo valor estimado em proposta orçamentária referente a previsão de receitas dos profissionais ativos no banco de dados do CRESS/AC, entretanto, os valores são ajustados aos valores efetivamente realizados/arrecadados ao final do encerramento do exercício. Quando há necessidade de constituição de provisão para perdas de créditos, a administração realiza uma análise individualizada de cada caso.

Créditos a Receber – Anuidade Pessoa Física

O valor de **R\$ 695.967,35** (seiscentos e noventa e cinco mil, novecentos e sessenta e sete reais e trinta e cinco centavos), refere-se aos valores a receber de anuidades de Pessoa Física do Exercício e do Exercício Anterior.

Demais Créditos a Curto Prazo

Tributos a Recuperar

Registra o valor de **R\$ 2.531.37** (dois mil quinhentos e trinta e um reais e trinta e sete centavos) refere-se a retenção de IR s/Aplicação Financeira

Devedores da entidade

Registra o valor a receber de **R\$ 892,08** (oitocentos e noventa e dois reais e oito centavos), refere-se a pagamento de PIS duplicidade. O ressarcimento se dará através de processo junto a Receita Federal.

NOTAS EXPLICATIVAS

Ativo Não Circulante

O Ativo não circulante é composto pelo Imobilizado.

Imobilizado

Os bens imobilizados são registrados pelo custo de aquisição e reduzido pela depreciação acumulada. Os direitos que tenham por objeto bens corpóreos destinados à manutenção das atividades da Entidade.

A composição do Imobilizado do Conselho Regional de Serviço Social do Acre – CRESS/AC em 31/12/2022 é de R\$ 564.821,01 (quinhentos e sessenta e quatro mil, oitocentos e vinte e um reais e um centavo), composto da seguinte forma:

Discriminação dos Bens Móveis	Valor
Móveis e Utensílios	31.073,54
Máquinas e Equipamentos	23.815,64
Equipamentos de Processamento de Dados	24.448,96
Total de Bens Móveis	79.338,14

Discriminação dos Bens Imóveis	Valor
Casa	230.000,00
Estudos e Projetos	7.900,00
Reforma	329.642,50
Total de Bens Imóveis	567.542,50

NOTAS EXPLICATIVAS

O imobilizado é avaliado ao custo de aquisição e reduzido pela depreciação acumulada.

Todos dos bens patrimoniais encontram-se registrados em sistema informatizado (SISPAT.NET).

A depreciação dos bens móveis foi calculada pelo método linear, em função da estimativa de vida útil dos bens. As taxas anuais de depreciação são as seguintes:

Vida Útil Bens

Discriminação dos Bens Móveis	Vida útil
Móveis e Utensílios	10 anos
Máquinas e Equipamentos	10 anos
Equipamentos de Processamento de Dados	5 anos

Discriminação dos Bens Imóveis	Vida útil
Casa	25 anos

NOTAS EXPLICATIVAS

Taxas Anuais de Depreciação e Valor Residual

Discriminação dos Bens Móveis	Taxa Depreciação o	% Residual
Móveis e Utensílios	10%	10%
Máquinas e Equipamentos	10%	10%
Equipamentos de Processamento de Dados	20%	10%

Discriminação dos Bens Imóveis	Taxa Depreciação	% Residual
Casa	25%	10%

NOTAS EXPLICATIVAS

Os Valores de Depreciação e Amortização Registrados em 31/12/2022 estão assim discriminados:

Depreciação	R\$
Depreciação janeiro a dezembro de 2021	12.398,87
Depreciação janeiro a dezembro de 2022	15.509,51
Depreciação acumulada em 31/12/2022	82.059,63

O Conselho adotou as normas do MCASP no exercício de 2015. Em 2021 foi registrada a depreciação dos bens móveis adquiridos no exercício corrente. A contabilização foi realizada conforme orientações no Manual de Procedimentos Contábeis Específicos, editado pela Secretaria do Tesouro Nacional (STN), no processo de convergência da contabilidade pública às normas internacionais de contabilidade.

NOTAS EXPLICATIVAS

Outros Ativos e Passivos

Outros ativos são apresentados ao valor de custo ou de realização, incluindo, quando aplicável, os rendimentos e as variações monetárias auferidas. Quando requerido, os elementos do ativo decorrentes de operações de longo prazo são ajustados a valor presente, sendo os demais ajustados quando houver efeito relevante.

Outros passivos são demonstrados pelo valor de realização e compreendem as obrigações com terceiros resultantes de operações. Quando requerido, os elementos do passivo decorrentes de operações de longo prazo são ajustados a valor presente, sendo os demais ajustados quando houver efeito relevante.

P a s s i v o C i r c u l a n t e

O passivo a curto prazo, está demonstrado no balanço patrimonial como circulante.

Fornecedores

As contas a pagar aos fornecedores e as outras contas a pagar são obrigações a pagar por bens ou serviços que foram adquiridos de fornecedores no curso normal dos negócios, sendo classificadas como passivos circulantes se o pagamento for devido no período de até um ano. Caso contrário, as contas a pagar são apresentadas como passivo não circulante.

Elas são, inicialmente, reconhecidas pelo valor justo e, subsequentemente, mensuradas pelo custo amortizado com o uso do método de taxa efetiva de juros. Na prática, são normalmente reconhecidas ao valor da fatura correspondente.

NOTAS EXPLICATIVAS

Obrigações Fiscais a Curto Prazo

Provisões de Férias, INSS, FGTS e FGTS

Está registrado na contabilidade na conta de Provisões em 31/12/2022, o valor de **R\$ 11.866,75** (onze mil oitocentos e sessenta e seis reais e setenta e cinco centavos), cuja composição é a seguinte:

Férias	R\$ 9.128,27
INSS	R\$ 1.916,95
FGTS	R\$ 730,24
PIS s/ Folha de Pagamento	R\$ 91,29

NOTAS EXPLICATIVAS

Obrigações Fiscais a Curto Prazo

Provisões de Férias , INSS ,FGTS e FGTS

Está registrado na contabilidade na conta de Provisões em 31/12/2022, o valor de **R\$ 11.866,75** (onze mil oitocentos e sessenta e seis reais e setenta e cinco centavos), cuja composição é a seguinte:

Férias	R\$ 9.128,27
INSS	R\$ 1.916,95
FGTS	R\$ 730,24
PIS s/ Folha de Pagamento	R\$ 91,29
Total de provisões em 31/12/2022	R\$ 11.866,75

Observação :

- a) O procedimento de provisão de férias ,INSS,FGTS e PIS s/folha de pagamento é realizado apenas pelo Sidtema patrimonial , conforme manual de orientações da Secretariado Tesouro Nacional – STN;
- b) O procedimento de provisão começou a ser adotado a partir do exercício de 2015.

NOTAS EXPLICATIVAS

Provisão Para Riscos Cíveis e Trabalhistas

Não houve nenhuma provisão de perdas para riscos cíveis e ou trabalhistas, conforme informado pela Assessoria Jurídica do CRESS/AC.

P a s s i v o N ã o C i r c u l a n t e

Patrimônio Líquido

O patrimônio é constituído de recursos próprios, sofrendo variações em decorrência de Superávit e ou Déficit apurados anualmente. Até o Exercício de 2022 o Conselho Regional de Serviços Social do Acre – CRESS/AC apresentou um Superávit Acumulado no valor de R\$ 1.348.975,39 (um milhão trezentos e quarenta e oito mil novecentos e setenta e cinco reais e trinta e nove centavos).

O Patrimônio Líquido teve um aumento de R\$ 270.627,31 (duzentos e setenta mil, seiscentos e vinte e sete reais e trinta e um centavos) em relação ao resultado acumulado do exercício de 2021.

Demonstração das Variações Patrimoniais

A Demonstração das Variações Patrimoniais evidencia as variações verificadas no patrimônio e indica o resultado patrimonial do exercício.

As variações quantitativas são decorrentes de transações no setor público que aumentam ou diminuem o patrimônio líquido.

O resultado patrimonial do período é apurado pelo confronto entre as variações quantitativas aumentativas e diminutivas.

NOTAS EXPLICATIVAS

O Resultado Patrimonial foi apurado de acordo com o Artigo 104 da Lei nº 4.320/64. O Conselho Regional de Serviço Social do Acre – CRESS/AC apresentou no exercício de 2022 um Superávit Patrimonial no valor de R\$ 270.627,31 (duzentos e setenta mil, seiscentos e vinte e sete reais e trinta centavos).

A composição do Superávit Patrimonial em 2022 foi a seguinte:

Resultado Patrimonial 2022

- a) Variação Patrimonial Aumentativa ReceitaR\$ 703.778,32
- b) (-) Variação Patrimonial Diminutiva (Despesa).....R\$433.151,01
- c) (=) **Superávit Patrimonial Diminutiva (Despesa).....R\$ 240.627,31**

O Resultado Patrimonial apurado no exercício de 2022 foi realizado com base no regime de competência da receita e despesa, escriturados no sistema patrimonial.

Resultado Patrimonial 2021

- a)Variação Patrimonial Aumentativa Receita R\$ 493.684,77
- b)(-) Variação Patrimonial Diminutiva (Despesa) (R\$ 424.805,52)
- c)(=) **Superávit Patrimonial apurado em 31/12/21..... R\$ 68.879,25**

NOTAS EXPLICATIVAS

Balanço Orçamentário

O Balanço Orçamentário evidencia as receitas e as despesas orçamentárias, detalhadas em níveis relevantes de análise, confrontando o orçamento inicial e as suas alterações com a execução, demonstrando o resultado orçamentário.

O Balanço Orçamentário é estruturado de forma a evidenciar a integração entre o planejamento e a execução orçamentária.

O Resultado Orçamentário apurado em 31/12/2022, conforme artigo 102 da Lei nº 4.320/64, foi um **Superávit** de **R\$ 37.662,57** (trinta e sete mil seiscentos e sessenta e dois reais e cinquenta e sete centavos), conforme demonstramos:

RESULTADO ORÇAMENTÁRIO 2022

- a) Receita Orçamentária Arrecadada até 31/12/22 R\$ 478.309,17
- b) (-) Crédito Empenhado Liquidado 31/12/22 (R\$ 440.646,60)
- c) **=) Superávit Orçamentário apurado em 31/12/22 R\$ 37.662,57**

RESULTADO ORÇAMENTÁRIO 2021

- a) Receita Orçamentária Arrecadada até 31/12/21 R\$ 346.590,57
- b) (-) Crédito Empenhado Liquidado 31/12/21 (R\$ 466.243,83)
- c) **(=) Déficit Orçamentário apurado em 31/12/21 (R\$ 119.653,26)**

NOTAS EXPLICATIVAS

Financeiro

O Balanço Financeiro evidencia as receitas e despesas orçamentárias, bem como os ingressos e dispêndios extra orçamentários, conjugados com os saldos de caixa do exercício anterior e os que se transferem para o início do exercício seguinte.

O Resultado Financeiro apurado em 31/12/22 é um Superávit no valor de R\$ 99.161,70 (noventa e nove mil, cento e sessenta e um reais e setenta centavos), apurado no Balanço Patrimonial do mês de dezembro de 2022, conforme demonstramos:

RESULTADO FINANCEIRO 2022

- a) Ativo Financeiro Apurado em 31/12/22 R\$ 99.161,70
- b) (-) Passivo Financeiro em 31/12/22..... R\$ (0,00)
- c) (=) **Superávit Financeiro em 31/12/22 R\$ 99.161,70**

RESULTADO FINANCEIRO 2021

- a) Ativo Financeiro Apurado em 31/12/21 R\$ 62.142,27
- b) (-) Passivo Financeiro em 31/12/21..... R\$ (91.82)
- c) (=) **Superávit Financeiro em 31/12/21 R\$ 62.050,45**

NOTAS EXPLICATIVAS

Demonstração do Fluxo de Caixa – DFC

A Demonstração dos Fluxos de Caixa permite aos usuários projetar cenários de fluxos futuros de caixa e elaborar análise sobre eventuais mudanças em torno da capacidade de manutenção do regular financiamento dos serviços.

De acordo com o Manual de Contabilidade Aplicada ao Setor Público, volume V, da Secretaria do Tesouro Nacional – STN, a demonstração do fluxo de caixa tem o objetivo de contribuir para a transparência da gestão pública, pois permite um melhor gerenciamento e controle financeiro dos órgãos e entidades do setor público.

O Fluxo de Caixa foi elaborado pelo método direto, evidenciando as movimentações havidas no caixa e seus equivalentes.

O Fluxo de Caixa das operações compreende os ingressos decorrentes de receita corrente e ingressos extra orçamentários, dos desembolsos da despesa corrente, de Restos a Pagar Não Processados e dos desembolsos extra orçamentários, bem como dos desembolsos da Despesa de Capital.

A demonstração do Fluxo de Caixa de 2022 está assim demonstrada:

Ingressos

Receita Corrente R\$ 478.309,17

Outros Ingressos R\$ 215.580,18

Desembolsos

Crédito Empenhado Pago (Despesa corrente) R\$ 422.723,60

Outros Desembolsos R\$ 216.349,13

Investimentos..... R\$ 17.923,00

Apuração do Fluxo de Caixa no Período R\$ 36.893,62

NOTAS EXPLICATIVAS

A demonstração do Fluxo de Caixa de 2021 está assim demonstrada:

Ingressos

Receita Corrente R\$ 346.590,57

Outros Ingressos R\$ 167.060,56

Desembolsos

Crédito Empenhado Pago (Despesa corrente) R\$ 404.569,53

Outros Desembolsos R\$ 407.391,50

Investimentos..... R\$ 61.674,30

Apuração do Fluxo de Caixa no Período (R\$359.984,20)

Houve um aumento no Resultado do Fluxo de Caixa Equivalentes no exercício de 2022, em relação ao exercício de 2021 no valor de **R\$ 396.877,82** (trezentos e noventa e seis mil oitocentos e setenta e sete reais e oitenta e dois centavos).

NOTAS EXPLICATIVAS

Gestão de Risco Financeiro

Considerações gerais e políticas

As operações financeiras do órgão são realizadas por intermédio da área financeira, de acordo com as normas internas do CRESS/AC. As aplicações, os resgates, os pagamentos são de responsabilidade dos ordenadores de despesas. Toda a movimentação financeira é realizada pelo Setor Financeiro após a autorização dos ordenadores de despesas

a) Risco de Crédito

O risco de crédito do CRESS/AC está associado à inadimplência dos profissionais de assistência social (PF) em relação às anuidades do exercício e de exercícios anteriores. Em relação às aplicações financeiras, os recursos estão aplicados em curto prazo em títulos do tesouro nacional, garantidos pela Caixa Econômica Federal.

Para mitigar a inadimplência das anuidades de PF, o CRESS/AC está implantando métodos de cobrança e posteriormente execução e em dívida ativa.

b) Risco de Mercado

Não existe risco de liquidez, uma vez que o CRESS/AC não assumiu nenhum compromisso financeiro que não possa ser cumprido com os recursos financeiros disponíveis, além do controle de arrecadação e despesa mensalmente.

Partes Relacionadas

A entidade em 31 de dezembro de 2022 não possui coligadas, controladas ou subsidiárias integrais, dessa forma, não há transações com partes relacionadas dessa natureza.

ANEXOS

CRESS/AC

Conselho Regional de Serviço Social - CRESS 26ª Região/Acre
CNPJ: 22.038.658/0001-25



Período: 01/01/2022 a 31/12/2022

Balancete

Conta	Saldo Anterior	Débitos	Créditos	Saldo
1 - ATIVO	1.095.388,75D	2.231.110,81	1.965.657,42	1.360.842,14D
1.1 - ATIVO CIRCULANTE	532.981,23D	2.213.187,81	1.950.147,91	796.021,13D
1.1.1 - CAIXA E EQUIVALENTES DE CAIXA	59.736,71D	1.611.359,72	1.574.466,10	96.630,33D
1.1.1.1 - CAIXA E EQUIVALENTES DE CAIXA EM MOEDA NACIONAL	59.736,71D	1.611.359,72	1.574.466,10	96.630,33D
1.1.1.1.1 - DISPONIVEL	36.991,05D	1.213.146,69	1.172.460,37	77.677,37D
1.1.1.1.1.01 - BANCOS-C/MOVIMENTO	22,00D	608.112,01	530.456,64	77.677,37D
1.1.1.1.1.01.01 - Caixa Econômica Federal - C/C 4427-2	22,00D	608.112,01	530.456,64	77.677,37D
1.1.1.1.1.02 - BANCOS-C/ARRECADACAO	36.969,05D	605.034,68	642.003,73	0,00
1.1.1.1.1.02.01 - Caixa Econômica Federal - C/C 659-6	36.969,05D	605.034,68	642.003,73	0,00
1.1.1.1.2 - DISPONIVEL VINCULADO EM C/C BANCARIA	22.745,66D	398.213,03	402.005,73	18.952,96D
1.1.1.1.2.02 - BANCOS-C/VINCULADA A APLICACOES FINANCEIRAS	22.745,66D	398.213,03	402.005,73	18.952,96D
1.1.1.1.2.02.01 - Caixa Econômica Federal - Aplic 4427-2	5.281,63D	89.508,28	94.722,16	67,75D
1.1.1.1.2.02.02 - Banco Caixa Economica - Aplic 659-6	17.464,03D	308.704,75	307.283,57	18.885,21D
1.1.2 - CRÉDITOS A CURTO PRAZO	470.498,20D	573.381,60	347.912,45	695.967,35D
1.1.2.1 - CLIENTES	49.793,84D	311.607,76	325.286,19	36.115,41D
1.1.2.1.1 - PROFISSIONAIS E EMPRESAS	49.793,84D	311.607,76	325.286,19	36.115,41D
1.1.2.1.1.01 - CRÉDITOS A RECEBER - DO EXERCÍCIO	49.793,84D	311.607,76	325.286,19	36.115,41D
1.1.2.1.1.01.01 - ANUIDADES	49.793,84D	311.607,76	325.286,19	36.115,41D
1.1.2.1.1.01.01.01 - Pessoa Física	49.793,84D	311.607,76	325.286,19	36.115,41D
1.1.2.2 - CRÉDITOS TRIBUTÁRIOS A RECEBER	420.704,36D	261.773,84	22.626,26	659.851,94D

Evite imprimir. Colabore com o meio ambiente.

Página:1/27

ANEXOS

CRESS/AC

Período: 01/01/2022 a 31/12/2022

Conta	Saldo Anterior	Débitos	Créditos	Saldo
1.1.2.2.1 - PROFISSIONAIS E EMPRESAS	420.704,36D	261.773,84	22.626,26	659.851,94D
1.1.2.2.1.01 - CRÉDITOS A RECEBER - DO EXERCÍCIO ANTERIOR	420.704,36D	261.773,84	22.626,26	659.851,94D
1.1.2.2.1.01.01 - ANUIDADES	420.704,36D	261.773,84	22.626,26	659.851,94D
1.1.2.2.1.01.01.01 - Pessoa Física - Exercício Anterior	420.704,36D	261.773,84	22.626,26	659.851,94D
1.1.3 - DEMAIS CRÉDITOS E VALORES A CURTO PRAZO	2.746,32D	21.026,49	20.349,36	3.423,45D
1.1.3.1 - ADIANTAMENTOS CONCEDIDOS A PESSOAL E A TERCEIROS	0,00	5.200,00	5.200,00	0,00
1.1.3.1.1 - DISPONIBILIDADE EM TRANSITO	0,00	5.200,00	5.200,00	0,00
1.1.3.1.1.02 - RESPONSÁVEL POR SUPRIMENTO SEDE	0,00	5.200,00	5.200,00	0,00
1.1.3.1.1.02.02 - Ana Sara do Carmo de Sousa	0,00	5.200,00	5.200,00	0,00
1.1.3.2 - TRIBUTOS A RECUPERAR/COMPENSAR	2.405,56D	125,81	0,00	2.531,37D
1.1.3.2.2 - IMPOSTOS A RECUPERAR	2.405,56D	125,81	0,00	2.531,37D
1.1.3.2.2.01 - IRRF	2.405,56D	125,81	0,00	2.531,37D
1.1.3.3 - CRÉDITOS A RECEBER POR DESCENTRALIZAÇÃO DA PRESTAÇÃO DE SERVIÇOS PÚBLICOS	340,76D	15.700,68	15.149,36	892,08D
1.1.3.3.2 - DEVEDORES DA ENTIDADE	340,76D	15.700,68	15.149,36	892,08D
1.1.3.3.2.03 - Adiantamento Férias	0,00	9.218,54	9.218,54	0,00
1.1.3.3.2.04 - Adiantamento 13o Salários	0,00	5.700,03	5.700,03	0,00
1.1.3.3.2.06 - Diversos Adiantamentos	340,76D	782,11	230,79	892,08D
1.1.5 - ESTOQUES	0,00	7.420,00	7.420,00	0,00
1.1.5.6 - ALMOXARIFADO	0,00	7.420,00	7.420,00	0,00
1.1.5.6.1 - MATERIAL DE CONSUMO	0,00	7.420,00	7.420,00	0,00
1.1.5.6.1.01 - Material de Consumo - Almojarifado	0,00	7.420,00	7.420,00	0,00
1.2 - ATIVO NÃO-CIRCULANTE	562.407,52D	17.923,00	15.509,51	564.821,01D
1.2.3 - IMOBILIZADO	562.407,52D	17.923,00	15.509,51	564.821,01D
1.2.3.1 - BENS MÓVEIS	61.415,14D	17.923,00	0,00	79.338,14D
1.2.3.1.1 - BENS MOVEIS	61.415,14D	17.923,00	0,00	79.338,14D
1.2.3.1.1.01 - Móveis e Utensílios	24.985,54D	6.088,00	0,00	31.073,54D

 Evite imprimir. Colabore com o meio ambiente.

Página:2/27

ANEXOS

CRESS/AC

Período: 01/01/2022 a 31/12/2022

Conta	Saldo Anterior	Débitos	Créditos	Saldo
1.2.3.1.1.02 - Máquinas e Equipamentos	21.850,64D	1.965,00	0,00	23.815,64D
1.2.3.1.1.06 - Equipamentos de Processamento de Dados	14.578,96D	9.870,00	0,00	24.448,96D
1.2.3.2 - BENS IMÓVEIS	567.542,50D	0,00	0,00	567.542,50D
1.2.3.2.1 - BENS IMOVEIS	567.542,50D	0,00	0,00	567.542,50D
1.2.3.2.1.06 - Casa	230.000,00D	0,00	0,00	230.000,00D
1.2.3.2.1.07 - Estudos e Projetos	7.900,00D	0,00	0,00	7.900,00D
1.2.3.2.1.08 - Reformas	329.642,50D	0,00	0,00	329.642,50D
1.2.3.8 - (-) DEPRECIACÃO, EXAUSTÃO E AMORTIZAÇÃO ACUMULADAS	66.550,12C	0,00	15.509,51	82.059,63C
1.2.3.8.1 - (-)DEPRECIACÃO, EXAUSTÃO E AMORTIZAÇÃO ACUMULADAS	66.550,12C	0,00	15.509,51	82.059,63C
1.2.3.8.1.01 - (-) DEPRECIACÃO ACUMULADA	66.550,12C	0,00	15.509,51	82.059,63C
1.2.3.8.1.01.01 - (-) Depreciação Acumulada de Bens Móveis	28.600,12C	0,00	7.229,51	35.829,63C
1.2.3.8.1.01.01.01 - (-) Depreciação Acumulada de Móveis e Utensílios	6.031,88C	0,00	2.705,71	8.737,59C
1.2.3.8.1.01.01.02 - (-) Depreciação Acumulada de Máquinas e Equipamentos	10.993,37C	0,00	2.391,31	13.384,68C
1.2.3.8.1.01.01.05 - (-) Depreciação Acumulada de Equipamentos de Processamentos de Dados	11.574,87C	0,00	2.132,49	13.707,36C
1.2.3.8.1.01.02 - (-) Depreciação Acumulada de Bens Imóveis	37.950,00C	0,00	8.280,00	46.230,00C
1.2.3.8.1.01.02.02 - (-) Casa	37.950,00C	0,00	8.280,00	46.230,00C
2 - PASSIVO E PATRIMÔNIO LÍQUIDO	1.095.388,75C	730.823,01	725.649,09	1.090.214,83C
2.1 - PASSIVO CIRCULANTE	17.040,67C	661.943,76	656.769,84	11.866,75C
2.1.1 - OBRIGAÇÕES TRABALHISTAS, PREVIDENCIÁRIAS E ASSISTENCIAIS A PAGAR A CURTO PRAZO	0,00	170.468,09	170.468,09	0,00
2.1.1.1 - PESSOAL A PAGAR	0,00	126.937,93	126.937,93	0,00
2.1.1.1.1 - PESSOAL A PAGAR	0,00	126.937,93	126.937,93	0,00
2.1.1.1.1.01 - Despesas de Pessoal a Pagar	0,00	110.156,79	110.156,79	0,00
2.1.1.1.1.05 - Rescisão a pagar	0,00	16.781,14	16.781,14	0,00
2.1.1.2 - BENEFÍCIOS PREVIDENCIÁRIOS A PAGAR	0,00	43.530,16	43.530,16	0,00
2.1.1.2.1 - CONTRIBUIÇÃO PATRONAL A PAGAR	0,00	43.530,16	43.530,16	0,00
2.1.1.2.1.01 - INSS	0,00	31.687,00	31.687,00	0,00

 Evite imprimir. Colabore com o meio ambiente.

Página:3/27

ANEXOS

CRESS/AC

Período: 01/01/2022 a 31/12/2022

Conta	Saldo Anterior	Débitos	Créditos	Saldo
2.1.1.2.1.02 - FGTS	0,00	10.640,82	10.640,82	0,00
2.1.1.2.1.03 - PIS s/ Folha de Pagamento	0,00	1.202,34	1.202,34	0,00
2.1.3 - FORNECEDORES E CONTAS A PAGAR A CURTO PRAZO	0,00	440.646,60	440.646,60	0,00
2.1.3.1 - FORNECEDORES NACIONAIS E CONTAS A PAGAR A CURTO PRAZO	0,00	440.646,60	440.646,60	0,00
2.1.3.1.1 - FORNECEDORES NACIONAIS (CREDORES DIVERSOS)	0,00	440.646,60	440.646,60	0,00
2.1.3.1.1.01 - Fornecedores Diversos (Credores Diversos)	0,00	440.646,60	440.646,60	0,00
2.1.4 - OBRIGAÇÕES FISCAIS A CURTO PRAZO	0,00	9.211,78	9.211,78	0,00
2.1.4.1 - OBRIGAÇÕES FISCAIS A CURTO PRAZO COM A UNIÃO	0,00	9.211,78	9.211,78	0,00
2.1.4.1.1 - OBRIGAÇÕES FISCAIS A CURTO PRAZO COM A UNIÃO - CONSOLIDAÇÃO	0,00	9.211,78	9.211,78	0,00
2.1.4.1.1.01 - OBRIGAÇÕES FISCAIS FEDERAIS E PREVIDENCIÁRIAS	0,00	9.211,78	9.211,78	0,00
2.1.4.1.1.01.01 - IRRF S/SALÁRIOS A RECOLHER	0,00	3.092,25	3.092,25	0,00
2.1.4.1.1.01.02 - TRIBUTO/CONTRIBUIÇÃO: IRPJ/CSLL/PIS/COFINS A RECOLHER (COSIRF)	0,00	6.119,53	6.119,53	0,00
2.1.7 - PROVISÕES A CURTO PRAZO	16.948,85C	25.974,52	20.892,42	11.866,75C
2.1.7.1 - PROVISÕES PARA RISCOS TRABALHISTAS A CURTO PRAZO	16.948,85C	25.974,52	20.892,42	11.866,75C
2.1.7.1.1 - PROVISÕES PARA RISCOS TRABALHISTAS A CURTO PRAZO	16.948,85C	25.974,52	20.892,42	11.866,75C
2.1.7.1.1.01 - Férias	13.037,62C	15.536,82	11.627,47	9.128,27C
2.1.7.1.1.02 - 13o. Salário	0,00	4.332,16	4.332,16	0,00
2.1.7.1.1.03 - INSS S/ 13o SALARIO	0,00	1.270,58	1.270,58	0,00
2.1.7.1.1.04 - FGTS S/ 13o SALARIO	0,00	483,99	483,99	0,00
2.1.7.1.1.05 - PIS/PASEP S/ 13o SALARIO	0,00	60,50	60,50	0,00
2.1.7.1.1.06 - INSS S/ FERIAS	2.737,88C	2.891,36	2.070,43	1.916,95C
2.1.7.1.1.07 - FGTS S/ FERIAS	1.042,98C	1.243,66	930,92	730,24C
2.1.7.1.1.08 - PIS/PASEP S/ FERIAS	130,37C	155,45	116,37	91,29C
2.1.8 - DEMAIS OBRIGAÇÕES A CURTO PRAZO	91,82C	15.642,77	15.550,95	0,00
2.1.8.8 - VALORES RESTITUÍVEIS	91,82C	15.642,77	15.550,95	0,00
2.1.8.8.1 - VALORES RESTITUÍVEIS	91,82C	15.642,77	15.550,95	0,00

 Evite imprimir. Colabore com o meio ambiente.


Página:4/27

ANEXOS

CRESS/AC

Período: 01/01/2022 a 31/12/2022

Conta	Saldo Anterior	Débitos	Créditos	Saldo
2.1.8.8.1.01 - CONSIGNAÇÕES	91,82C	15.642,77	15.550,95	0,00
2.1.8.8.1.01.01 - INSS	0,00	13.987,69	13.987,69	0,00
2.1.8.8.1.01.03 - ISS	91,82C	1.655,08	1.563,26	0,00
2.3 - PATRIMÔNIO LÍQUIDO	1.078.348,08C	68.879,25	68.879,25	1.078.348,08C
2.3.7 - RESULTADOS ACUMULADOS	1.078.348,08C	68.879,25	68.879,25	1.078.348,08C
2.3.7.1 - SUPERÁVITS OU DÉFICITS ACUMULADOS	1.078.348,08C	68.879,25	68.879,25	1.078.348,08C
2.3.7.1.1 - SUPERÁVITS OU DÉFICITS ACUMULADOS	1.078.348,08C	68.879,25	68.879,25	1.078.348,08C
2.3.7.1.1.01 - Superávits ou Déficits do Exercício	68.879,25C	68.879,25	0,00	0,00
2.3.7.1.1.02 - SUPERÁVITS OU DÉFICITS DE EXERCÍCIOS ANTERIORES	1.009.468,83C	0,00	68.879,25	1.078.348,08C
2.3.7.1.1.02.01 - SUPERÁVITS OU DÉFICITS ACUMULADOS DE EXERCÍCIOS ANTERIORES	1.009.468,83C	0,00	68.879,25	1.078.348,08C
3 - VARIAÇÃO PATRIMONIAL DIMINUTIVA	0,00	433.151,01	0,00	433.151,01D
3.1 - PESSOAL E ENCARGOS	0,00	188.869,20	0,00	188.869,20D
3.1.1 - REMUNERAÇÃO DE PESSOAL	0,00	124.689,04	0,00	124.689,04D
3.1.1.1 - REMUNERAÇÃO A PESSOAL - RPPS	0,00	124.689,04	0,00	124.689,04D
3.1.1.1.1 - REMUNERAÇÃO PESSOAL	0,00	124.689,04	0,00	124.689,04D
3.1.1.1.1.01 - Salários	0,00	58.101,50	0,00	58.101,50D
3.1.1.1.1.03 - Cargo em Comissão	0,00	27.589,78	0,00	27.589,78D
3.1.1.1.1.04 - Gratificação de Função	0,00	17.490,93	0,00	17.490,93D
3.1.1.1.1.06 - Gratificação de Natal 13º Salário	0,00	8.151,58	0,00	8.151,58D
3.1.1.1.1.07 - Abono Pecuniário de Férias	0,00	13.355,25	0,00	13.355,25D
3.1.2 - ENCARGOS PATRONAIS	0,00	42.452,92	0,00	42.452,92D
3.1.2.1 - ENCARGOS PATRONAIS - RPPS	0,00	42.452,92	0,00	42.452,92D
3.1.2.1.1 - ENCARGOS PATRONAIS	0,00	42.452,92	0,00	42.452,92D
3.1.2.1.1.01 - INSS Patronal	0,00	28.283,18	0,00	28.283,18D
3.1.2.1.1.02 - INSS Terceiros	0,00	2.678,40	0,00	2.678,40D
3.1.2.1.1.03 - FGTS	0,00	10.328,08	0,00	10.328,08D

 Evite imprimir. Colabore com o meio ambiente.

Página:5/27

ANEXOS

CRESS/AC

Período: 01/01/2022 a 31/12/2022

Conta	Saldo Anterior	Débitos	Créditos	Saldo
3.1.2.1.1.04 - PIS/PASEP Sobre Folha de Pagamento	0,00	1.163,26	0,00	1.163,26D
3.1.3 - BENEFÍCIOS A PESSOAL	0,00	21.727,24	0,00	21.727,24D
3.1.3.1 - BENEFÍCIOS A PESSOAL - RPPS	0,00	21.727,24	0,00	21.727,24D
3.1.3.1.1 - BENEFÍCIOS A PESSOAL	0,00	21.727,24	0,00	21.727,24D
3.1.3.1.1.01 - Vale Transporte	0,00	5.317,30	0,00	5.317,30D
3.1.3.1.1.02 - Programa de Alimentação ao Trabalhador - PAT	0,00	16.409,94	0,00	16.409,94D
3.3 - USO DE BENS, SERVIÇOS E CONSUMO DE CAPITAL FIXO	0,00	231.962,05	0,00	231.962,05D
3.3.1 - USO DE MATERIAL DE CONSUMO	0,00	7.420,00	0,00	7.420,00D
3.3.1.1 - CONSUMO DE MATERIAL	0,00	7.420,00	0,00	7.420,00D
3.3.1.1.1 - MATERIAL DE CONSUMO	0,00	7.420,00	0,00	7.420,00D
3.3.1.1.1.01 - Materiais de Expediente	0,00	4.402,80	0,00	4.402,80D
3.3.1.1.1.13 - Material de Copa e Cozinha	0,00	964,20	0,00	964,20D
3.3.1.1.1.14 - Uniformes, Tecidos e Aviamentos	0,00	800,00	0,00	800,00D
3.3.1.1.1.16 - Materiais de Higiene, Limpeza e Conservação	0,00	1.253,00	0,00	1.253,00D
3.3.2 - SERVIÇOS	0,00	209.032,54	0,00	209.032,54D
3.3.2.1 - DIÁRIAS	0,00	31.418,60	0,00	31.418,60D
3.3.2.1.1 - DIÁRIAS	0,00	31.418,60	0,00	31.418,60D
3.3.2.1.1.01 - Funcionários - Diárias	0,00	3.900,00	0,00	3.900,00D
3.3.2.1.1.02 - Conselheiros - Diárias	0,00	25.668,60	0,00	25.668,60D
3.3.2.1.1.03 - Colaboradores - Diárias	0,00	1.850,00	0,00	1.850,00D
3.3.2.2 - SERVIÇOS TERCEIROS - PESSOAS FÍSICAS	0,00	53.200,51	0,00	53.200,51D
3.3.2.2.1 - REMUNERACAO DE SERVIÇOS PESSOAIS	0,00	20.636,94	0,00	20.636,94D
3.3.2.2.1.01 - SERVIÇOS	0,00	20.636,94	0,00	20.636,94D
3.3.2.2.1.01.08 - Serviços de Limpeza, Conservação e Jardinagem	0,00	10.800,00	0,00	10.800,00D
3.3.2.2.1.01.13 - Remuneração de Estagiários	0,00	6.885,00	0,00	6.885,00D
3.3.2.2.1.01.22 - Demais Serviços Profissionais	0,00	2.951,94	0,00	2.951,94D

 Evite imprimir. Colabore com o meio ambiente.

Página:6/27

ANEXOS

CRESS/AC

Período: 01/01/2022 a 31/12/2022

Conta	Saldo Anterior	Débitos	Créditos	Saldo
3.3.2.2.2 - PASSAGENS	0,00	24.573,57	0,00	24.573,57D
3.3.2.2.2.02 - Conselheiros - Passagens	0,00	24.573,57	0,00	24.573,57D
3.3.2.2.4 - DESPESA COM LOCOMOÇÃO	0,00	7.990,00	0,00	7.990,00D
3.3.2.2.4.01 - Locomoção - Funcionários	0,00	400,00	0,00	400,00D
3.3.2.2.4.02 - Locomoção - Conselheiros	0,00	7.590,00	0,00	7.590,00D
3.3.2.3 - SERVIÇOS TERCEIROS - PESSOAS JURÍDICAS	0,00	124.413,43	0,00	124.413,43D
3.3.2.3.1 - REMUNERACAO DE SERVIÇOS PESSOAIS	0,00	124.413,43	0,00	124.413,43D
3.3.2.3.1.01 - SERVIÇOS	0,00	124.413,43	0,00	124.413,43D
3.3.2.3.1.01.02 - Serviço de Assessoria e Consultoria	0,00	25.815,24	0,00	25.815,24D
3.3.2.3.1.01.03 - Serviços Advocatícios	0,00	22.037,52	0,00	22.037,52D
3.3.2.3.1.01.05 - Serviços de Informática	0,00	56.943,76	0,00	56.943,76D
3.3.2.3.1.01.12 - Serviços de Intermediação de Estágios	0,00	450,00	0,00	450,00D
3.3.2.3.1.01.18 - Serviço de Divulgação Institucional	0,00	2.620,00	0,00	2.620,00D
3.3.2.3.1.01.22 - Demais Serviços Profissionais	0,00	3.650,15	0,00	3.650,15D
3.3.2.3.1.01.29 - Manutenção e Conservação Bens Móveis	0,00	2.780,00	0,00	2.780,00D
3.3.2.3.1.01.30 - Manutenção e Conservação Dos Bens Imóveis	0,00	752,20	0,00	752,20D
3.3.2.3.1.01.32 - Serviços de Energia Elétrica	0,00	4.662,07	0,00	4.662,07D
3.3.2.3.1.01.33 - Serviços de Água e Esgoto	0,00	161,68	0,00	161,68D
3.3.2.3.1.01.35 - Postagem de Correspondência Institucional	0,00	19,00	0,00	19,00D
3.3.2.3.1.01.36 - Serviços de Telecomunicações	0,00	1.614,91	0,00	1.614,91D
3.3.2.3.1.01.37 - Serviços de Internet	0,00	2.686,90	0,00	2.686,90D
3.3.2.3.1.01.44 - Impressos Gráficos	0,00	220,00	0,00	220,00D
3.3.3 - DEPRECIACAO, AMORTIZACAO E EXAUSTAO	0,00	15.509,51	0,00	15.509,51D
3.3.3.1 - DEPRECIACAO	0,00	15.509,51	0,00	15.509,51D
3.3.3.1.1 - DEPRECIACAO DE BENS	0,00	15.509,51	0,00	15.509,51D
3.3.3.1.1.01 - Bens Móveis	0,00	7.229,51	0,00	7.229,51D

 Evite imprimir. Colabore com o meio ambiente.

Página:7/27

ANEXOS

CRESS/AC

Período: 01/01/2022 a 31/12/2022

Conta	Saldo Anterior	Débitos	Créditos	Saldo
3.3.3.1.1.01.01 - Móveis e Utensílios	0,00	2.705,71	0,00	2.705,71D
3.3.3.1.1.01.02 - Máquinas e Equipamentos	0,00	2.391,31	0,00	2.391,31D
3.3.3.1.1.01.05 - Equipamentos de Processamento de Dados	0,00	2.132,49	0,00	2.132,49D
3.3.3.1.1.02 - Bens Imóveis	0,00	8.280,00	0,00	8.280,00D
3.3.3.1.1.02.02 - Casa	0,00	8.280,00	0,00	8.280,00D
3.4 - VARIAÇÕES PATRIMONIAIS DIMINUTIVAS FINANCEIRAS	0,00	5.142,49	0,00	5.142,49D
3.4.1 - JUROS E ENCARGOS DE EMPRÉSTIMOS E FINANCIAMENTOS OBTIDOS	0,00	5.142,49	0,00	5.142,49D
3.4.1.9 - OUTROS JUROS E ENCARGOS DE EMPRÉSTIMOS E FINANCIAMENTOS	0,00	5.142,49	0,00	5.142,49D
3.4.1.9.3 - SERVIÇOS BANCÁRIOS	0,00	5.142,49	0,00	5.142,49D
3.4.1.9.3.02 - Despesas Com Cobrança	0,00	5.142,49	0,00	5.142,49D
3.7 - TRIBUTÁRIAS	0,00	5.286,70	0,00	5.286,70D
3.7.1 - IMPOSTOS, TAXAS E CONTRIBUIÇÕES DE MELHORIA	0,00	2.297,52	0,00	2.297,52D
3.7.1.1 - IMPOSTOS	0,00	2.297,52	0,00	2.297,52D
3.7.1.1.1 - IMPOSTOS	0,00	2.297,52	0,00	2.297,52D
3.7.1.1.1.02 - Impostos e Taxas	0,00	2.297,52	0,00	2.297,52D
3.7.2 - CONTRIBUIÇÕES	0,00	2.989,18	0,00	2.989,18D
3.7.2.1 - CONTRIBUIÇÕES SOCIAIS	0,00	2.989,18	0,00	2.989,18D
3.7.2.1.1 - CONTRIBUIÇÕES SOCIAIS	0,00	2.989,18	0,00	2.989,18D
3.7.2.1.1.01 - Fundo Nacional CFESS CRESS	0,00	2.989,18	0,00	2.989,18D
3.9 - OUTRAS VARIAÇÕES PATRIMONIAIS DIMINUTIVAS	0,00	1.890,57	0,00	1.890,57D
3.9.9 - DIVERSAS VARIAÇÕES PATRIMONIAIS DIMINUTIVAS	0,00	1.890,57	0,00	1.890,57D
3.9.9.4 - VARIAÇÕES PATRIMONIAIS DIMINUTIVAS DECORRENTES DE FATOS GERADORES DIVERSOS	0,00	1.890,57	0,00	1.890,57D
3.9.9.4.2 - OUTRAS DESPESAS CORRENTES	0,00	1.890,57	0,00	1.890,57D
3.9.9.4.2.01 - DEMAIS DESPESAS CORRENTES	0,00	1.890,57	0,00	1.890,57D
3.9.9.4.2.01.04 - Despesas Miúdas de Pronto Pagamento	0,00	1.890,57	0,00	1.890,57D
4 - VARIAÇÃO PATRIMONIAL AUMENTATIVA	0,00	0,00	703.778,32	703.778,32C

 Evite imprimir. Colabore com o meio ambiente.


Página:8/27

ANEXOS

CRESS/AC

Período: 01/01/2022 a 31/12/2022

Conta	Saldo Anterior	Débitos	Créditos	Saldo
4.2 - CONTRIBUIÇÕES	0,00	0,00	522.580,00	522.580,00C
4.2.1 - CONTRIBUIÇÕES SOCIAIS	0,00	0,00	522.580,00	522.580,00C
4.2.1.1 - CONTRIBUIÇÕES SOCIAIS	0,00	0,00	522.580,00	522.580,00C
4.2.1.1.1 - RECEITA DE CONTRIBUIÇÕES	0,00	0,00	522.580,00	522.580,00C
4.2.1.1.1.01 - RECEITA DE CONTRIBUIÇÕES	0,00	0,00	522.580,00	522.580,00C
4.2.1.1.1.01.01 - ANUIDADES	0,00	0,00	522.580,00	522.580,00C
4.2.1.1.1.01.01.01 - Pessoa Física	0,00	0,00	310.600,00	310.600,00C
4.2.1.1.1.01.01.05 - Pessoa Física - Exercício Anterior	0,00	0,00	211.980,00	211.980,00C
4.3 - EXPLORAÇÃO E VENDA DE BENS, SERVIÇOS E DIREITOS	0,00	0,00	1.984,11	1.984,11C
4.3.3 - EXPLORAÇÃO DE BENS DIREITOS E PRESTAÇÃO DE SERVIÇOS	0,00	0,00	1.984,11	1.984,11C
4.3.3.1 - VALOR BRUTO DE EXPLORAÇÃO DE BENS E DIREITOS E PRESTAÇÃO DE SERVIÇOS	0,00	0,00	1.984,11	1.984,11C
4.3.3.1.2 - EXPLORAÇÃO DE SERVIÇOS	0,00	0,00	1.984,11	1.984,11C
4.3.3.1.2.07 - RECEITAS DIVERSAS DE SERVIÇOS	0,00	0,00	1.984,11	1.984,11C
4.3.3.1.2.07.01 - Revistas	0,00	0,00	770,11	770,11C
4.3.3.1.2.07.02 - Livros	0,00	0,00	1.214,00	1.214,00C
4.4 - VARIAÇÕES PATRIMONIAIS AUMENTATIVAS FINANCEIRAS	0,00	0,00	3.972,88	3.972,88C
4.4.9 - OUTRAS VARIAÇÕES PATRIMONIAIS AUMENTATIVAS - FINANCEIRAS	0,00	0,00	3.972,88	3.972,88C
4.4.9.1 - MULTAS SOBRE ANUIDADES	0,00	0,00	3.972,88	3.972,88C
4.4.9.1.2 - REMUNERAÇÃO DE DEP. BANC. E APLICAÇÕES FINANCEIRAS	0,00	0,00	3.972,88	3.972,88C
4.4.9.1.2.01 - RENDIMENTOS DE APLICAÇÃO	0,00	0,00	3.972,88	3.972,88C
4.4.9.1.2.01.01 - Fundos de Aplicação Lastreado em Títulos do Tesouro Nacional	0,00	0,00	3.972,88	3.972,88C
4.5 - TRANSFERÊNCIAS RECEBIDAS	0,00	0,00	175.034,47	175.034,47C
4.5.1 - TRANSFERÊNCIAS INTRAGOVERNAMENTAIS	0,00	0,00	175.034,47	175.034,47C
4.5.1.1 - TRANSFERÊNCIAS INTRAGOVERNAMENTAIS	0,00	0,00	175.034,47	175.034,47C
4.5.1.1.1 - TRANSFERÊNCIAS INTRAGOVERNAMENTAIS	0,00	0,00	175.034,47	175.034,47C
4.5.1.1.1.03 - Fundo de Apoio	0,00	0,00	175.034,47	175.034,47C

 Evite imprimir. Colabore com o meio ambiente.

Página:9/27

ANEXOS

CRESS/AC

Período: 01/01/2022 a 31/12/2022

Conta	Saldo Anterior	Débitos	Créditos	Saldo
4.9 - OUTRAS VARIAÇÕES PATRIMONIAIS AUMENTATIVAS	0,00	0,00	206,86	206,86C
4.9.1 - VARIAÇÃO PATRIMONIAL AUMENTATIVA A CLASSIFICAR	0,00	0,00	206,86	206,86C
4.9.1.1 - RECEITAS NÃO IDENTIFICADAS	0,00	0,00	206,86	206,86C
4.9.1.1.1 - OUTRAS RECEITAS	0,00	0,00	206,86	206,86C
4.9.1.1.1.03 - Outras Receitas	0,00	0,00	206,86	206,86C
5 - CONTROLES DA APROVAÇÃO DO PLANEJAMENTO E ORÇAMENTO	0,00	1.186.045,00	75.485,00	1.110.560,00D
5.2 - ORÇAMENTO APROVADO	0,00	1.186.045,00	75.485,00	1.110.560,00D
5.2.1 - PREVISÃO DA RECEITA	0,00	555.280,00	0,00	555.280,00D
5.2.1.1 - PREVISÃO INICIAL DA RECEITA	0,00	555.280,00	0,00	555.280,00D
5.2.1.1.1 - RECEITA CORRENTE	0,00	530.280,00	0,00	530.280,00D
5.2.1.1.1.02 - RECEITAS DE CONTRIBUIÇÕES	0,00	522.580,00	0,00	522.580,00D
5.2.1.1.1.02.01 - RECEITA DE CONTRIBUIÇÕES	0,00	522.580,00	0,00	522.580,00D
5.2.1.1.1.02.01.01 - ANUIDADES	0,00	522.580,00	0,00	522.580,00D
5.2.1.1.1.02.01.01.001 - Pessoa Física	0,00	310.600,00	0,00	310.600,00D
5.2.1.1.1.02.01.01.005 - Pessoa Física - Exercício Anterior	0,00	211.980,00	0,00	211.980,00D
5.2.1.1.1.05 - RECEITA DE SERVIÇOS	0,00	1.200,00	0,00	1.200,00D
5.2.1.1.1.05.07 - RECEITAS DIVERSAS DE SERVIÇOS	0,00	1.200,00	0,00	1.200,00D
5.2.1.1.1.05.07.01 - Revistas	0,00	1.200,00	0,00	1.200,00D
5.2.1.1.1.06 - FINANCEIRAS	0,00	6.500,00	0,00	6.500,00D
5.2.1.1.1.06.05 - ATUALIZAÇÃO MONETÁRIA	0,00	6.500,00	0,00	6.500,00D
5.2.1.1.1.06.05.07 - REMUNERAÇÃO DE DEP. BANC. E APLICAÇÕES FINANCEIRAS	0,00	6.500,00	0,00	6.500,00D
5.2.1.1.1.06.05.07.001 - Fundos de Aplicação Lastreado em Títulos do Tesouro Nacional	0,00	6.500,00	0,00	6.500,00D
5.2.1.1.2 - RECEITA DE CAPITAL	0,00	25.000,00	0,00	25.000,00D
5.2.1.1.2.05 - OUTRAS RECEITAS DE CAPITAL	0,00	25.000,00	0,00	25.000,00D
5.2.1.1.2.05.02 - SALDO DE EXERCÍCIOS ANTERIORES (Superávit do Orçamento Corrente)	0,00	25.000,00	0,00	25.000,00D
5.2.2 - FIXAÇÃO DA DESPESA	0,00	630.765,00	75.485,00	555.280,00D

 Evite imprimir. Colabore com o meio ambiente.


Página:10/27

ANEXOS

CRESS/AC

Período: 01/01/2022 a 31/12/2022

Conta	Saldo Anterior	Débitos	Créditos	Saldo
5.2.2.1 - DOTAÇÃO ORÇAMENTÁRIA	0,00	630.765,00	75.485,00	555.280,00D
5.2.2.1.1 - DOTAÇÃO INICIAL DESPESA CORRENTE	0,00	600.807,00	70.127,00	530.680,00D
5.2.2.1.1.01 - PESSOAL E ENCARGOS SOCIAIS	0,00	199.172,37	11.173,25	187.999,12D
5.2.2.1.1.01.01 - REMUNERAÇÃO PESSOAL	0,00	149.868,58	11.173,25	138.695,33D
5.2.2.1.1.01.01.01 - Salários	0,00	64.577,92	0,00	64.577,92D
5.2.2.1.1.01.01.03 - Cargo em Comissão	0,00	37.434,67	7.165,00	30.269,67D
5.2.2.1.1.01.01.04 - Gratificação de Função	0,00	17.795,00	0,00	17.795,00D
5.2.2.1.1.01.01.05 - Outras Gratificações	0,00	3.250,00	3.250,00	0,00
5.2.2.1.1.01.01.06 - Gratificação de Natal 13º Salário	0,00	8.797,98	0,00	8.797,98D
5.2.2.1.1.01.01.07 - Abono Pecuniário de Férias	0,00	14.610,35	0,00	14.610,35D
5.2.2.1.1.01.01.08 - 1/3 de Férias - CF/88	0,00	3.402,66	758,25	2.644,41D
5.2.2.1.1.01.02 - ENCARGOS PATRONAIS	0,00	49.303,79	0,00	49.303,79D
5.2.2.1.1.01.02.01 - INSS Patronal	0,00	32.621,28	0,00	32.621,28D
5.2.2.1.1.01.02.02 - INSS Terceiros	0,00	3.400,00	0,00	3.400,00D
5.2.2.1.1.01.02.03 - FGTS	0,00	10.882,51	0,00	10.882,51D
5.2.2.1.1.01.02.04 - PIS/PASEP Sobre Folha de Pagamento	0,00	2.400,00	0,00	2.400,00D
5.2.2.1.1.04 - OUTRAS DESPESAS CORRENTES	0,00	384.434,63	57.653,75	326.780,88D
5.2.2.1.1.04.01 - BENEFÍCIOS A PESSOAL	0,00	26.700,00	0,00	26.700,00D
5.2.2.1.1.04.01.01 - Vale Transporte	0,00	7.700,00	0,00	7.700,00D
5.2.2.1.1.04.01.02 - Programa de Alimentação ao Trabalhador - Pat	0,00	19.000,00	0,00	19.000,00D
5.2.2.1.1.04.03 - USO DE BENS E SERVIÇOS	0,00	38.327,00	8.849,72	29.477,28D
5.2.2.1.1.04.03.01 - MATERIAL DE CONSUMO	0,00	10.327,00	2.734,72	7.592,28D
5.2.2.1.1.04.03.01.001 - Materiais de Expediente	0,00	5.300,00	727,20	4.572,80D
5.2.2.1.1.04.03.01.004 - Carteiras de Identificação Profissional	0,00	600,00	600,00	0,00
5.2.2.1.1.04.03.01.013 - Material de Copa e Cozinha	0,00	1.830,00	863,52	966,48D
5.2.2.1.1.04.03.01.014 - Uniformes, Tecidos e Aviamentos	0,00	800,00	0,00	800,00D

 Evite imprimir. Colabore com o meio ambiente.

Página:11/27

ANEXOS

CRESS/AC

Período: 01/01/2022 a 31/12/2022

Conta	Saldo Anterior	Débitos	Créditos	Saldo
5.2.2.1.1.04.03.01.016 - Materiais de Higiene, Limpeza e Conservação	0,00	1.797,00	544,00	1.253,00D
5.2.2.1.1.04.03.04 - SERVIÇOS TERCEIROS - PESSOAS FÍSICAS	0,00	28.000,00	6.115,00	21.885,00D
5.2.2.1.1.04.03.04.008 - Serviços de Limpeza, Conservação e Jardinagem	0,00	12.000,00	0,00	12.000,00D
5.2.2.1.1.04.03.04.013 - Remuneração de Estagiários	0,00	13.000,00	6.115,00	6.885,00D
5.2.2.1.1.04.03.04.022 - Demais Serviços Profissionais	0,00	3.000,00	0,00	3.000,00D
5.2.2.1.1.04.05 - DIÁRIAS	0,00	43.650,00	1.850,00	41.800,00D
5.2.2.1.1.04.05.01 - Funcionários - Diárias	0,00	8.400,00	1.850,00	6.550,00D
5.2.2.1.1.04.05.02 - Conselheiros - Diárias	0,00	33.400,00	0,00	33.400,00D
5.2.2.1.1.04.05.03 - Colaboradores - Diárias	0,00	1.850,00	0,00	1.850,00D
5.2.2.1.1.04.06 - PASSAGENS	0,00	47.500,00	11.200,00	36.300,00D
5.2.2.1.1.04.06.01 - Funcionários - Passagens	0,00	13.600,00	9.600,00	4.000,00D
5.2.2.1.1.04.06.02 - Conselheiros - Passagens	0,00	33.900,00	1.600,00	32.300,00D
5.2.2.1.1.04.08 - DESPESA COM LOCOMOÇÃO	0,00	58.190,00	15.000,00	43.190,00D
5.2.2.1.1.04.08.01 - Locomoção - Funcionários	0,00	35.000,00	7.000,00	28.000,00D
5.2.2.1.1.04.08.02 - Locomoção - Conselheiros	0,00	23.190,00	8.000,00	15.190,00D
5.2.2.1.1.04.09 - SERVIÇOS TERCEIROS - PESSOAS JURÍDICAS	0,00	170.067,63	20.754,03	149.313,60D
5.2.2.1.1.04.09.02 - Serviço de Assessoria e Consultoria	0,00	30.000,00	70,43	29.929,57D
5.2.2.1.1.04.09.03 - Serviços Advocatícios	0,00	24.000,00	1.962,48	22.037,52D
5.2.2.1.1.04.09.05 - Serviços de Informática	0,00	65.000,00	2.404,12	62.595,88D
5.2.2.1.1.04.09.09 - Serviços de Segurança Predial e Preventiva	0,00	4.000,00	0,00	4.000,00D
5.2.2.1.1.04.09.11 - Serviços de Seleção, Treinamento e Orientação Profis.	0,00	4.000,00	2.500,00	1.500,00D
5.2.2.1.1.04.09.12 - Serviços de Intermediação de Estágios	0,00	600,00	0,00	600,00D
5.2.2.1.1.04.09.18 - Serviço de Divulgação Institucional	0,00	6.555,00	3.800,00	2.755,00D
5.2.2.1.1.04.09.22 - Demais Serviços Profissionais	0,00	4.250,15	600,00	3.650,15D
5.2.2.1.1.04.09.29 - Manutenção e Conservação Bens Móveis	0,00	2.900,00	0,00	2.900,00D
5.2.2.1.1.04.09.30 - Manutenção e Conservação Dos Bens Imóveis	0,00	3.000,00	1.100,00	1.900,00D

 Evite imprimir. Colabore com o meio ambiente.

Página:12/27

ANEXOS

CRESS/AC

Período: 01/01/2022 a 31/12/2022

Conta	Saldo Anterior	Débitos	Créditos	Saldo
5.2.2.1.1.04.09.32 - Serviços de Energia Elétrica	0,00	4.762,48	0,00	4.762,48D
5.2.2.1.1.04.09.33 - Serviços de Água e Esgoto	0,00	600,00	0,00	600,00D
5.2.2.1.1.04.09.35 - Postagem de Correspondência Institucional	0,00	8.000,00	6.000,00	2.000,00D
5.2.2.1.1.04.09.36 - Serviços de Telecomunicações	0,00	2.500,00	0,00	2.500,00D
5.2.2.1.1.04.09.37 - Serviços de Internet	0,00	3.400,00	417,00	2.983,00D
5.2.2.1.1.04.09.44 - Impressos Gráficos	0,00	6.500,00	1.900,00	4.600,00D
5.2.2.1.1.05 - TRIBUTÁRIAS E CONTRIBUTIVAS	0,00	5.900,00	0,00	5.900,00D
5.2.2.1.1.05.01 - TRIBUTOS	0,00	2.400,00	0,00	2.400,00D
5.2.2.1.1.05.01.02 - Impostos e Taxas	0,00	2.400,00	0,00	2.400,00D
5.2.2.1.1.05.02 - CONTRIBUIÇÕES	0,00	3.500,00	0,00	3.500,00D
5.2.2.1.1.05.02.01 - Fundo Nacional CFESS CRESS	0,00	3.500,00	0,00	3.500,00D
5.2.2.1.1.06 - DEMAIS DESPESAS CORRENTES	0,00	2.800,00	0,00	2.800,00D
5.2.2.1.1.06.04 - Despesas Miúdas de Pronto Pagamento	0,00	2.800,00	0,00	2.800,00D
5.2.2.1.1.07 - SERVIÇOS BANCÁRIOS	0,00	8.500,00	1.300,00	7.200,00D
5.2.2.1.1.07.02 - Despesas Com Cobrança	0,00	8.500,00	1.300,00	7.200,00D
5.2.2.1.2 - DOTAÇÃO INICIAL DESPESA CAPITAL	0,00	29.958,00	5.358,00	24.600,00D
5.2.2.1.2.01 - INVESTIMENTOS	0,00	29.958,00	5.358,00	24.600,00D
5.2.2.1.2.01.03 - EQUIPAMENTOS E MATERIAIS PERMANENTES	0,00	29.958,00	5.358,00	24.600,00D
5.2.2.1.2.01.03.01 - Móveis e Utensílios	0,00	6.088,00	0,00	6.088,00D
5.2.2.1.2.01.03.02 - Máquinas e Equipamentos	0,00	9.000,00	4.958,00	4.042,00D
5.2.2.1.2.01.03.06 - Equipamentos de Processamento de Dados	0,00	14.870,00	400,00	14.470,00D
6 - CONTROLES DA EXECUÇÃO DO PLANEJAMENTO E ORÇAMENTO	0,00	1.971.020,71	3.081.580,71	1.110.560,00C
6.2 - EXECUÇÃO DO ORÇAMENTO	0,00	1.971.020,71	3.081.580,71	1.110.560,00C
6.2.1 - EXECUÇÃO DA RECEITA	0,00	480.324,69	1.035.604,69	555.280,00C
6.2.1.1 - RECEITA A REALIZAR	0,00	479.316,93	556.287,76	76.970,83C
6.2.1.1.1 - RECEITA CORRENTE	0,00	479.316,93	531.287,76	51.970,83C

 Evite imprimir. Colabore com o meio ambiente.

Página:13/27

ANEXOS

CRESS/AC

Período: 01/01/2022 a 31/12/2022

Conta	Saldo Anterior	Débitos	Créditos	Saldo
6.2.1.1.1.02 - RECEITAS DE CONTRIBUIÇÕES	0,00	298.118,61	523.587,76	225.469,15C
6.2.1.1.1.02.01 - RECEITA DE CONTRIBUIÇÕES	0,00	298.118,61	523.587,76	225.469,15C
6.2.1.1.1.02.01.01 - ANUIDADES	0,00	298.118,61	523.587,76	225.469,15C
6.2.1.1.1.02.01.01.001 - Pessoa Física	0,00	276.103,65	311.607,76	35.504,11C
6.2.1.1.1.02.01.01.005 - Pessoa Física - Exercício Anterior	0,00	22.014,96	211.980,00	189.965,04C
6.2.1.1.1.05 - RECEITA DE SERVIÇOS	0,00	1.984,11	1.200,00	784,11D
6.2.1.1.1.05.07 - RECEITAS DIVERSAS DE SERVIÇOS	0,00	1.984,11	1.200,00	784,11D
6.2.1.1.1.05.07.01 - Revistas	0,00	770,11	1.200,00	429,89C
6.2.1.1.1.05.07.02 - Livros	0,00	1.214,00	0,00	1.214,00D
6.2.1.1.1.06 - FINANCEIRAS	0,00	3.972,88	6.500,00	2.527,12C
6.2.1.1.1.06.05 - ATUALIZAÇÃO MONETÁRIA	0,00	3.972,88	6.500,00	2.527,12C
6.2.1.1.1.06.05.07 - REMUNERAÇÃO DE DEP. BANC. E APLICAÇÕES FINANCEIRAS	0,00	3.972,88	6.500,00	2.527,12C
6.2.1.1.1.06.05.07.001 - Fundos de Aplicação Lastreado em Títulos do Tesouro Nacional	0,00	3.972,88	6.500,00	2.527,12C
6.2.1.1.1.07 - TRANSFERÊNCIAS CORRENTES	0,00	175.034,47	0,00	175.034,47D
6.2.1.1.1.07.05 - Fundo de Apoio	0,00	175.034,47	0,00	175.034,47D
6.2.1.1.1.08 - OUTRAS RECEITAS CORRENTES	0,00	206,86	0,00	206,86D
6.2.1.1.1.08.04 - OUTRAS RECEITAS	0,00	206,86	0,00	206,86D
6.2.1.1.1.08.04.02 - Outras Receitas	0,00	206,86	0,00	206,86D
6.2.1.1.2 - RECEITA DE CAPITAL	0,00	0,00	25.000,00	25.000,00C
6.2.1.1.2.05 - OUTRAS RECEITAS DE CAPITAL	0,00	0,00	25.000,00	25.000,00C
6.2.1.1.2.05.01 - SUPERÁVIT DO EXERCÍCIO CORRENTE	0,00	0,00	25.000,00	25.000,00C
6.2.1.1.2.05.01.01 - SALDO DE EXERCÍCIOS ANTERIORES (Superávit do Orçamento Corrente)	0,00	0,00	25.000,00	25.000,00C
6.2.1.2 - RECEITA REALIZADA	0,00	1.007,76	479.316,93	478.309,17C
6.2.1.2.1 - RECEITA CORRENTE	0,00	1.007,76	479.316,93	478.309,17C
6.2.1.2.1.02 - RECEITAS DE CONTRIBUIÇÕES	0,00	1.007,76	298.118,61	297.110,85C
6.2.1.2.1.02.01 - RECEITA DE CONTRIBUIÇÕES	0,00	1.007,76	298.118,61	297.110,85C

 Evite imprimir. Colabore com o meio ambiente.


Página:14/27

ANEXOS

CRESS/AC

Período: 01/01/2022 a 31/12/2022

Conta	Saldo Anterior	Débitos	Créditos	Saldo
6.2.1.2.1.02.01.01 - ANUIDADES	0,00	1.007,76	298.118,61	297.110,85C
6.2.1.2.1.02.01.01.001 - Pessoa Física	0,00	1.007,76	276.103,65	275.095,89C
6.2.1.2.1.02.01.01.005 - Pessoa Física - Exercício Anterior	0,00	0,00	22.014,96	22.014,96C
6.2.1.2.1.05 - RECEITA DE SERVIÇOS	0,00	0,00	1.984,11	1.984,11C
6.2.1.2.1.05.07 - RECEITAS DIVERSAS DE SERVIÇOS	0,00	0,00	1.984,11	1.984,11C
6.2.1.2.1.05.07.01 - Revistas	0,00	0,00	770,11	770,11C
6.2.1.2.1.05.07.02 - Livros	0,00	0,00	1.214,00	1.214,00C
6.2.1.2.1.06 - FINANCEIRAS	0,00	0,00	3.972,88	3.972,88C
6.2.1.2.1.06.05 - ATUALIZAÇÃO MONETÁRIA	0,00	0,00	3.972,88	3.972,88C
6.2.1.2.1.06.05.07 - REMUNERAÇÃO DE DEP. BANC. E APLICAÇÕES FINANCEIRAS	0,00	0,00	3.972,88	3.972,88C
6.2.1.2.1.06.05.07.001 - Fundos de Aplicação Lastreado em Títulos do Tesouro Nacional	0,00	0,00	3.972,88	3.972,88C
6.2.1.2.1.07 - TRANSFERENCIAS CORRENTES	0,00	0,00	175.034,47	175.034,47C
6.2.1.2.1.07.05 - Fundo de Apoio	0,00	0,00	175.034,47	175.034,47C
6.2.1.2.1.08 - OUTRAS RECEITAS CORRENTES	0,00	0,00	206,86	206,86C
6.2.1.2.1.08.05 - Outras Receitas	0,00	0,00	206,86	206,86C
6.2.2 - EXECUÇÃO DA DESPESA	0,00	1.490.696,02	2.045.976,02	555.280,00C
6.2.2.1 - DISPONIBILIDADES DE CREDITO	0,00	1.490.696,02	2.045.976,02	555.280,00C
6.2.2.1.1 - CRÉDITO DISPONÍVEL DA DESPESA	0,00	562.767,21	677.400,61	114.633,40C
6.2.2.1.1.01 - CRÉDITO DISPONÍVEL DESPESA CORRENTE	0,00	539.486,21	647.442,61	107.956,40C
6.2.2.1.1.01.01 - PESSOAL E ENCARGOS SOCIAIS	0,00	209.569,33	225.344,39	15.775,06C
6.2.2.1.1.01.01.01 - REMUNERAÇÃO PESSOAL	0,00	159.355,54	169.536,14	10.180,60C
6.2.2.1.1.01.01.01.001 - Salários	0,00	64.577,92	71.054,34	6.476,42C
6.2.2.1.1.01.01.01.003 - Cargo em Comissão	0,00	44.599,67	47.279,56	2.679,89C
6.2.2.1.1.01.01.01.004 - Gratificação de Função	0,00	17.795,00	18.099,07	304,07C
6.2.2.1.1.01.01.01.005 - Outras Gratificações	0,00	3.250,00	3.250,00	0,00
6.2.2.1.1.01.01.01.006 - Gratificação de Natal 13º Salário	0,00	8.151,58	8.797,98	646,40C

 Evite imprimir. Colabore com o meio ambiente.

Página:15/27

ANEXOS

CRESS/AC

Período: 01/01/2022 a 31/12/2022

Conta	Saldo Anterior	Débitos	Créditos	Saldo
6.2.2.1.1.01.01.007 - Abono Pecuniário de Férias	0,00	16.828,61	16.894,28	65,67C
6.2.2.1.1.01.01.008 - 1/3 de Férias - CF/88	0,00	4.152,76	4.160,91	8,15C
6.2.2.1.1.01.01.02 - ENCARGOS PATRONAIS	0,00	50.213,79	55.808,25	5.594,46C
6.2.2.1.1.01.01.02.001 - INSS Patronal	0,00	33.421,28	36.854,79	3.433,51C
6.2.2.1.1.01.01.02.002 - INSS Terceiros	0,00	3.510,00	4.231,60	721,60C
6.2.2.1.1.01.01.02.003 - FGTS	0,00	10.882,51	11.124,20	241,69C
6.2.2.1.1.01.01.02.004 - PIS/PASEP Sobre Folha de Pagamento	0,00	2.400,00	3.597,66	1.197,66C
6.2.2.1.1.01.04 - OUTRAS DESPESAS CORRENTES	0,00	312.030,18	400.631,28	88.601,10C
6.2.2.1.1.01.04.01 - BENEFÍCIOS A PESSOAL	0,00	26.700,00	31.672,76	4.972,76C
6.2.2.1.1.01.04.01.001 - Vale Transporte	0,00	7.700,00	10.082,70	2.382,70C
6.2.2.1.1.01.04.01.002 - Programa de Alimentação ao Trabalhador - Pat	0,00	19.000,00	21.590,06	2.590,06C
6.2.2.1.1.01.04.03 - USO DE BENS E SERVIÇOS	0,00	136.253,83	194.982,00	58.728,17C
6.2.2.1.1.01.04.03.001 - MATERIAL DE CONSUMO	0,00	10.154,72	10.327,00	172,28C
6.2.2.1.1.01.04.03.001.001 - Materiais de Expediente	0,00	5.130,00	5.300,00	170,00C
6.2.2.1.1.01.04.03.001.004 - Carteiras de Identificação Profissional	0,00	600,00	600,00	0,00
6.2.2.1.1.01.04.03.001.013 - Material de Copa e Cozinha	0,00	1.827,72	1.830,00	2,28C
6.2.2.1.1.01.04.03.001.014 - Uniformes, Tecidos e Aviamentos	0,00	800,00	800,00	0,00
6.2.2.1.1.01.04.03.001.016 - Materiais de Higiene, Limpeza e Conservação	0,00	1.797,00	1.797,00	0,00
6.2.2.1.1.01.04.03.004 - SERVIÇOS TERCEIROS - PESSOAS FÍSICAS	0,00	34.066,94	35.315,00	1.248,06C
6.2.2.1.1.01.04.03.004.008 - Serviços de Limpeza, Conservação e Jardinagem	0,00	12.000,00	13.200,00	1.200,00C
6.2.2.1.1.01.04.03.004.013 - Remuneração de Estagiários	0,00	19.115,00	19.115,00	0,00
6.2.2.1.1.01.04.03.004.022 - Demais Serviços Profissionais	0,00	2.951,94	3.000,00	48,06C
6.2.2.1.1.01.04.03.006 - DIÁRIAS	0,00	33.268,60	43.650,00	10.381,40C
6.2.2.1.1.01.04.03.006.001 - Funcionários - Diárias	0,00	5.750,00	8.400,00	2.650,00C
6.2.2.1.1.01.04.03.006.002 - Conselheiros - Diárias	0,00	25.668,60	33.400,00	7.731,40C
6.2.2.1.1.01.04.03.006.003 - Colaboradores - Diárias	0,00	1.850,00	1.850,00	0,00

 Evite imprimir. Colabore com o meio ambiente.


Página:16/27

ANEXOS

CRESS/AC

Período: 01/01/2022 a 31/12/2022

Conta	Saldo Anterior	Débitos	Créditos	Saldo
6.2.2.1.1.01.04.03.007 - PASSAGENS	0,00	35.773,57	47.500,00	11.726,43C
6.2.2.1.1.01.04.03.007.001 - Funcionários - Passagens	0,00	9.600,00	13.600,00	4.000,00C
6.2.2.1.1.01.04.03.007.002 - Conselheiros - Passagens	0,00	26.173,57	33.900,00	7.726,43C
6.2.2.1.1.01.04.03.009 - DESPESA COM LOCOMOÇÃO	0,00	22.990,00	58.190,00	35.200,00C
6.2.2.1.1.01.04.03.009.001 - Locomoção - Funcionários	0,00	7.400,00	35.000,00	27.600,00C
6.2.2.1.1.01.04.03.009.002 - Locomoção - Conselheiros	0,00	15.590,00	23.190,00	7.600,00C
6.2.2.1.1.01.04.04 - SERVIÇOS TERCEIROS - PESSOAS JURÍDICAS	0,00	149.076,35	173.976,52	24.900,17C
6.2.2.1.1.01.04.04.002 - Serviço de Assessoria e Consultoria	0,00	25.885,67	30.000,00	4.114,33C
6.2.2.1.1.01.04.04.003 - Serviços Advocatícios	0,00	24.000,00	24.000,00	0,00
6.2.2.1.1.01.04.04.005 - Serviços de Informática	0,00	61.321,53	66.973,65	5.652,12C
6.2.2.1.1.01.04.04.009 - Serviços de Segurança Predial e Preventiva	0,00	0,00	4.000,00	4.000,00C
6.2.2.1.1.01.04.04.011 - Serviços de Seleção, Treinamento e Orientação Profis.	0,00	2.500,00	4.000,00	1.500,00C
6.2.2.1.1.01.04.04.012 - Serviços de Intermediação de Estágios	0,00	600,00	750,00	150,00C
6.2.2.1.1.01.04.04.018 - Serviço de Divulgação Institucional	0,00	6.555,00	6.690,00	135,00C
6.2.2.1.1.01.04.04.022 - Demais Serviços Profissionais	0,00	4.250,15	4.250,15	0,00
6.2.2.1.1.01.04.04.029 - Manutenção e Conservação Bens Móveis	0,00	2.780,00	2.900,00	120,00C
6.2.2.1.1.01.04.04.030 - Manutenção e Conservação Dos Bens Imóveis	0,00	1.852,20	3.000,00	1.147,80C
6.2.2.1.1.01.04.04.032 - Serviços de Energia Elétrica	0,00	4.842,80	4.943,21	100,41C
6.2.2.1.1.01.04.04.033 - Serviços de Água e Esgoto	0,00	600,00	1.038,32	438,32C
6.2.2.1.1.01.04.04.035 - Postagem de Correspondência Institucional	0,00	6.019,00	8.000,00	1.981,00C
6.2.2.1.1.01.04.04.036 - Serviços de Telecomunicações	0,00	2.500,00	3.385,09	885,09C
6.2.2.1.1.01.04.04.037 - Serviços de Internet	0,00	3.250,00	3.546,10	296,10C
6.2.2.1.1.01.04.04.044 - Impressos Gráficos	0,00	2.120,00	6.500,00	4.380,00C
6.2.2.1.1.01.05 - TRIBUTÁRIAS E CONTRIBUTIVAS	0,00	5.286,70	5.900,00	613,30C
6.2.2.1.1.01.05.01 - TRIBUTOS	0,00	2.297,52	2.400,00	102,48C
6.2.2.1.1.01.05.01.002 - Impostos e Taxas	0,00	2.297,52	2.400,00	102,48C

 Evite imprimir. Colabore com o meio ambiente.


Página:17/27

ANEXOS

CRESS/AC

Período: 01/01/2022 a 31/12/2022

Conta	Saldo Anterior	Débitos	Créditos	Saldo
6.2.2.1.1.01.05.02 - CONTRIBUIÇÕES	0,00	2.989,18	3.500,00	510,82C
6.2.2.1.1.01.05.02.001 - Fundo Nacional CFESS CRESS	0,00	2.989,18	3.500,00	510,82C
6.2.2.1.1.01.06 - DEMAIS DESPESAS CORRENTES	0,00	2.800,00	3.709,43	909,43C
6.2.2.1.1.01.06.04 - Despesas Miúdas de Pronto Pagamento	0,00	2.800,00	3.709,43	909,43C
6.2.2.1.1.01.07 - SERVIÇOS BANCÁRIOS	0,00	9.800,00	11.857,51	2.057,51C
6.2.2.1.1.01.07.02 - Despesas Com Cobrança	0,00	9.800,00	11.857,51	2.057,51C
6.2.2.1.1.02 - CRÉDITO DISPONÍVEL DESPESA DE CAPITAL	0,00	23.281,00	29.958,00	6.677,00C
6.2.2.1.1.02.01 - INVESTIMENTOS	0,00	23.281,00	29.958,00	6.677,00C
6.2.2.1.1.02.01.03 - EQUIPAMENTOS E MATERIAIS PERMANENTES	0,00	23.281,00	29.958,00	6.677,00C
6.2.2.1.1.02.01.03.001 - Móveis e Utensílios	0,00	6.088,00	6.088,00	0,00
6.2.2.1.1.02.01.03.002 - Máquinas e Equipamentos	0,00	6.923,00	9.000,00	2.077,00C
6.2.2.1.1.02.01.03.006 - Equipamentos de Processamento de Dados	0,00	10.270,00	14.870,00	4.600,00C
6.2.2.1.3 - CREDITO UTILIZADO	0,00	927.928,81	1.368.575,41	440.646,60C
6.2.2.1.3.01 - CREDITO EMPENHADO A LIQUIDAR	0,00	487.282,21	487.282,21	0,00
6.2.2.1.3.01.01 - DESPESA CORRENTE	0,00	469.359,21	469.359,21	0,00
6.2.2.1.3.01.01.01 - PESSOAL E ENCARGOS SOCIAIS	0,00	198.396,08	198.396,08	0,00
6.2.2.1.3.01.01.01.001 - REMUNERAÇÃO PESSOAL	0,00	148.182,29	148.182,29	0,00
6.2.2.1.3.01.01.01.001.001 - Salários	0,00	64.577,92	64.577,92	0,00
6.2.2.1.3.01.01.01.001.003 - Cargo em Comissão	0,00	37.434,67	37.434,67	0,00
6.2.2.1.3.01.01.01.001.004 - Gratificação de Função	0,00	17.795,00	17.795,00	0,00
6.2.2.1.3.01.01.01.001.006 - Gratificação de Natal 13º Salário	0,00	8.151,58	8.151,58	0,00
6.2.2.1.3.01.01.01.001.007 - Abono Pecuniário de Férias	0,00	16.828,61	16.828,61	0,00
6.2.2.1.3.01.01.01.001.008 - 1/3 de Férias - CF/88	0,00	3.394,51	3.394,51	0,00
6.2.2.1.3.01.01.01.002 - ENCARGOS PATRONAIS	0,00	50.213,79	50.213,79	0,00
6.2.2.1.3.01.01.01.002.001 - INSS Patronal	0,00	33.421,28	33.421,28	0,00
6.2.2.1.3.01.01.01.002.002 - INSS Terceiros	0,00	3.510,00	3.510,00	0,00

 Evite imprimir. Colabore com o meio ambiente.

Página:18/27

ANEXOS

CRESS/AC

Período: 01/01/2022 a 31/12/2022

Conta	Saldo Anterior	Débitos	Créditos	Saldo
6.2.2.1.3.01.01.01.002.003 - FGTS	0,00	10.882,51	10.882,51	0,00
6.2.2.1.3.01.01.01.002.004 - PIS/PASEP Sobre Folha de Pagamento	0,00	2.400,00	2.400,00	0,00
6.2.2.1.3.01.01.04 - OUTRAS DESPESAS CORRENTES	0,00	254.376,43	254.376,43	0,00
6.2.2.1.3.01.01.04.001 - BENEFÍCIOS A PESSOAL	0,00	26.700,00	26.700,00	0,00
6.2.2.1.3.01.01.04.001.001 - Vale Transporte	0,00	7.700,00	7.700,00	0,00
6.2.2.1.3.01.01.04.001.002 - Programa de Alimentação ao Trabalhador - Pat	0,00	19.000,00	19.000,00	0,00
6.2.2.1.3.01.01.04.003 - USO DE BENS E SERVIÇOS	0,00	99.354,11	99.354,11	0,00
6.2.2.1.3.01.01.04.003.001 - MATERIAL DE CONSUMO	0,00	7.420,00	7.420,00	0,00
6.2.2.1.3.01.01.04.003.001.001 - Materiais de Expediente	0,00	4.402,80	4.402,80	0,00
6.2.2.1.3.01.01.04.003.001.013 - Material de Copa e Cozinha	0,00	964,20	964,20	0,00
6.2.2.1.3.01.01.04.003.001.014 - Uniformes, Tecidos e Aviamentos	0,00	800,00	800,00	0,00
6.2.2.1.3.01.01.04.003.001.016 - Materiais de Higiene, Limpeza e Conservação	0,00	1.253,00	1.253,00	0,00
6.2.2.1.3.01.01.04.003.004 - SERVIÇOS TERCEIROS - PESSOAS FÍSICAS	0,00	27.951,94	27.951,94	0,00
6.2.2.1.3.01.01.04.003.004.008 - Serviços de Limpeza, Conservação e Jardinagem	0,00	12.000,00	12.000,00	0,00
6.2.2.1.3.01.01.04.003.004.013 - Remuneração de Estagiários	0,00	13.000,00	13.000,00	0,00
6.2.2.1.3.01.01.04.003.004.022 - Demais Serviços Profissionais	0,00	2.951,94	2.951,94	0,00
6.2.2.1.3.01.01.04.003.006 - DIÁRIAS	0,00	31.418,60	31.418,60	0,00
6.2.2.1.3.01.01.04.003.006.001 - Funcionários - Diárias	0,00	3.900,00	3.900,00	0,00
6.2.2.1.3.01.01.04.003.006.002 - Conselheiros - Diárias	0,00	25.668,60	25.668,60	0,00
6.2.2.1.3.01.01.04.003.006.003 - Colaboradores - Diárias	0,00	1.850,00	1.850,00	0,00
6.2.2.1.3.01.01.04.003.007 - PASSAGENS	0,00	24.573,57	24.573,57	0,00
6.2.2.1.3.01.01.04.003.007.002 - Conselheiros - Passagens	0,00	24.573,57	24.573,57	0,00
6.2.2.1.3.01.01.04.003.009 - DESPESA COM LOCOMOÇÃO	0,00	7.990,00	7.990,00	0,00
6.2.2.1.3.01.01.04.003.009.001 - Locomoção - Funcionários	0,00	400,00	400,00	0,00
6.2.2.1.3.01.01.04.003.009.002 - Locomoção - Conselheiros	0,00	7.590,00	7.590,00	0,00
6.2.2.1.3.01.01.04.004 - SERVIÇOS TERCEIROS - PESSOAS JURÍDICAS	0,00	128.322,32	128.322,32	0,00

 Evite imprimir. Colabore com o meio ambiente.

Página:19/27

ANEXOS

CRESS/AC

Período: 01/01/2022 a 31/12/2022

Conta	Saldo Anterior	Débitos	Créditos	Saldo
6.2.2.1.3.01.01.04.004.002 - Serviço de Assessoria e Consultoria	0,00	25.815,24	25.815,24	0,00
6.2.2.1.3.01.01.04.004.003 - Serviços Advocatícios	0,00	22.037,52	22.037,52	0,00
6.2.2.1.3.01.01.04.004.005 - Serviços de Informática	0,00	58.917,41	58.917,41	0,00
6.2.2.1.3.01.01.04.004.012 - Serviços de Intermediação de Estágios	0,00	600,00	600,00	0,00
6.2.2.1.3.01.01.04.004.018 - Serviço de Divulgação Institucional	0,00	2.755,00	2.755,00	0,00
6.2.2.1.3.01.01.04.004.022 - Demais Serviços Profissionais	0,00	3.650,15	3.650,15	0,00
6.2.2.1.3.01.01.04.004.029 - Manutenção e Conservação Bens Móveis	0,00	2.780,00	2.780,00	0,00
6.2.2.1.3.01.01.04.004.030 - Manutenção e Conservação Dos Bens Imóveis	0,00	752,20	752,20	0,00
6.2.2.1.3.01.01.04.004.032 - Serviços de Energia Elétrica	0,00	4.842,80	4.842,80	0,00
6.2.2.1.3.01.01.04.004.033 - Serviços de Água e Esgoto	0,00	600,00	600,00	0,00
6.2.2.1.3.01.01.04.004.035 - Postagem de Correspondência Institucional	0,00	19,00	19,00	0,00
6.2.2.1.3.01.01.04.004.036 - Serviços de Telecomunicações	0,00	2.500,00	2.500,00	0,00
6.2.2.1.3.01.01.04.004.037 - Serviços de Internet	0,00	2.833,00	2.833,00	0,00
6.2.2.1.3.01.01.04.004.044 - Impressos Gráficos	0,00	220,00	220,00	0,00
6.2.2.1.3.01.01.05 - TRIBUTÁRIAS E CONTRIBUTIVAS	0,00	5.286,70	5.286,70	0,00
6.2.2.1.3.01.01.05.001 - TRIBUTOS	0,00	2.297,52	2.297,52	0,00
6.2.2.1.3.01.01.05.001.002 - Impostos e Taxas	0,00	2.297,52	2.297,52	0,00
6.2.2.1.3.01.01.05.002 - CONTRIBUIÇÕES	0,00	2.989,18	2.989,18	0,00
6.2.2.1.3.01.01.05.002.001 - Fundo Nacional CFESS CRESS	0,00	2.989,18	2.989,18	0,00
6.2.2.1.3.01.01.06 - DEMAIS DESPESAS CORRENTES	0,00	2.800,00	2.800,00	0,00
6.2.2.1.3.01.01.06.004 - Despesas Miúdas de Pronto Pagamento	0,00	2.800,00	2.800,00	0,00
6.2.2.1.3.01.01.07 - SERVIÇOS BANCÁRIOS	0,00	8.500,00	8.500,00	0,00
6.2.2.1.3.01.01.07.002 - Despesas Com Cobrança	0,00	8.500,00	8.500,00	0,00
6.2.2.1.3.01.02 - DESPESA DE CAPITAL	0,00	17.923,00	17.923,00	0,00
6.2.2.1.3.01.02.01 - INVESTIMENTOS	0,00	17.923,00	17.923,00	0,00
6.2.2.1.3.01.02.01.003 - EQUIPAMENTOS E MATERIAIS PERMANENTES	0,00	17.923,00	17.923,00	0,00

 Evite imprimir. Colabore com o meio ambiente.

Página:20/27

ANEXOS

CRESS/AC

Período: 01/01/2022 a 31/12/2022

Conta	Saldo Anterior	Débitos	Créditos	Saldo
6.2.2.1.3.01.02.01.003.001 - Móveis e Utensílios	0,00	6.088,00	6.088,00	0,00
6.2.2.1.3.01.02.01.003.002 - Máquinas e Equipamentos	0,00	1.965,00	1.965,00	0,00
6.2.2.1.3.01.02.01.003.006 - Equipamentos de Processamento de Dados	0,00	9.870,00	9.870,00	0,00
6.2.2.1.3.03 - CREDITO EMPENHADO LIQUIDADO	0,00	440.646,60	440.646,60	0,00
6.2.2.1.3.03.01 - DESPESA CORRENTE	0,00	422.723,60	422.723,60	0,00
6.2.2.1.3.03.01.01 - PESSOAL E ENCARGOS SOCIAIS	0,00	128.514,73	128.514,73	0,00
6.2.2.1.3.03.01.01.001 - REMUNERAÇÃO PESSOAL	0,00	128.514,73	128.514,73	0,00
6.2.2.1.3.03.01.01.001.001 - Salários	0,00	58.101,50	58.101,50	0,00
6.2.2.1.3.03.01.01.001.003 - Cargo em Comissão	0,00	27.589,78	27.589,78	0,00
6.2.2.1.3.03.01.01.001.004 - Gratificação de Função	0,00	17.490,93	17.490,93	0,00
6.2.2.1.3.03.01.01.001.006 - Gratificação de Natal 13º Salário	0,00	8.151,58	8.151,58	0,00
6.2.2.1.3.03.01.01.001.007 - Abono Pecuniário de Férias	0,00	14.544,68	14.544,68	0,00
6.2.2.1.3.03.01.01.001.008 - 1/3 de Férias - CF/88	0,00	2.636,26	2.636,26	0,00
6.2.2.1.3.03.01.02 - ENCARGOS PATRONAIS	0,00	43.709,33	43.709,33	0,00
6.2.2.1.3.03.01.02.001 - INSS Patronal	0,00	29.187,77	29.187,77	0,00
6.2.2.1.3.03.01.02.002 - INSS Terceiros	0,00	2.678,40	2.678,40	0,00
6.2.2.1.3.03.01.02.003 - FGTS	0,00	10.640,82	10.640,82	0,00
6.2.2.1.3.03.01.02.004 - PIS/PASEP Sobre Folha de Pagamento	0,00	1.202,34	1.202,34	0,00
6.2.2.1.3.03.01.04 - OUTRAS DESPESAS CORRENTES	0,00	238.179,78	238.179,78	0,00
6.2.2.1.3.03.01.04.001 - BENEFÍCIOS A PESSOAL	0,00	21.727,24	21.727,24	0,00
6.2.2.1.3.03.01.04.001.001 - Vale Transporte	0,00	5.317,30	5.317,30	0,00
6.2.2.1.3.03.01.04.001.002 - Programa de Alimentação ao Trabalhador - Pat	0,00	16.409,94	16.409,94	0,00
6.2.2.1.3.03.01.04.003 - USO DE BENS E SERVIÇOS	0,00	92.039,11	92.039,11	0,00
6.2.2.1.3.03.01.04.003.001 - MATERIAL DE CONSUMO	0,00	7.420,00	7.420,00	0,00
6.2.2.1.3.03.01.04.003.001.001 - Materiais de Expediente	0,00	4.402,80	4.402,80	0,00
6.2.2.1.3.03.01.04.003.001.013 - Material de Copa e Cozinha	0,00	964,20	964,20	0,00

 Evite imprimir. Colabore com o meio ambiente.

Página:21/27

ANEXOS

CRESS/AC

Período: 01/01/2022 a 31/12/2022

Conta	Saldo Anterior	Débitos	Créditos	Saldo
6.2.2.1.3.03.01.04.003.001.014 - Uniformes, Tecidos e Aviamentos	0,00	800,00	800,00	0,00
6.2.2.1.3.03.01.04.003.001.016 - Materiais de Higiene, Limpeza e Conservação	0,00	1.253,00	1.253,00	0,00
6.2.2.1.3.03.01.04.003.004 - SERVIÇOS TERCEIROS - PESSOAS FÍSICAS	0,00	20.636,94	20.636,94	0,00
6.2.2.1.3.03.01.04.003.004.008 - Serviços de Limpeza, Conservação e Jardinagem	0,00	10.800,00	10.800,00	0,00
6.2.2.1.3.03.01.04.003.004.013 - Remuneração de Estagiários	0,00	6.885,00	6.885,00	0,00
6.2.2.1.3.03.01.04.003.004.022 - Demais Serviços Profissionais	0,00	2.951,94	2.951,94	0,00
6.2.2.1.3.03.01.04.003.006 - DIÁRIAS	0,00	31.418,60	31.418,60	0,00
6.2.2.1.3.03.01.04.003.006.001 - Funcionários - Diárias	0,00	3.900,00	3.900,00	0,00
6.2.2.1.3.03.01.04.003.006.002 - Conselheiros - Diárias	0,00	25.668,60	25.668,60	0,00
6.2.2.1.3.03.01.04.003.006.003 - Colaboradores - Diárias	0,00	1.850,00	1.850,00	0,00
6.2.2.1.3.03.01.04.003.007 - PASSAGENS	0,00	24.573,57	24.573,57	0,00
6.2.2.1.3.03.01.04.003.007.002 - Conselheiros - Passagens	0,00	24.573,57	24.573,57	0,00
6.2.2.1.3.03.01.04.003.009 - DESPESA COM LOCOMOÇÃO	0,00	7.990,00	7.990,00	0,00
6.2.2.1.3.03.01.04.003.009.001 - Locomoção - Funcionários	0,00	400,00	400,00	0,00
6.2.2.1.3.03.01.04.003.009.002 - Locomoção - Conselheiros	0,00	7.590,00	7.590,00	0,00
6.2.2.1.3.03.01.04.004 - SERVIÇOS TERCEIROS - PESSOAS JURÍDICAS	0,00	124.413,43	124.413,43	0,00
6.2.2.1.3.03.01.04.004.002 - Serviço de Assessoria e Consultoria	0,00	25.815,24	25.815,24	0,00
6.2.2.1.3.03.01.04.004.003 - Serviços Advocatícios	0,00	22.037,52	22.037,52	0,00
6.2.2.1.3.03.01.04.004.005 - Serviços de Informática	0,00	56.943,76	56.943,76	0,00
6.2.2.1.3.03.01.04.004.012 - Serviços de Intermediação de Estágios	0,00	450,00	450,00	0,00
6.2.2.1.3.03.01.04.004.018 - Serviço de Divulgação Institucional	0,00	2.620,00	2.620,00	0,00
6.2.2.1.3.03.01.04.004.022 - Demais Serviços Profissionais	0,00	3.650,15	3.650,15	0,00
6.2.2.1.3.03.01.04.004.029 - Manutenção e Conservação Bens Móveis	0,00	2.780,00	2.780,00	0,00
6.2.2.1.3.03.01.04.004.030 - Manutenção e Conservação Dos Bens Imóveis	0,00	752,20	752,20	0,00
6.2.2.1.3.03.01.04.004.032 - Serviços de Energia Elétrica	0,00	4.662,07	4.662,07	0,00
6.2.2.1.3.03.01.04.004.033 - Serviços de Água e Esgoto	0,00	161,68	161,68	0,00

 Evite imprimir. Colabore com o meio ambiente.

Página:22/27

ANEXOS

CRESS/AC

Período: 01/01/2022 a 31/12/2022

Conta	Saldo Anterior	Débitos	Créditos	Saldo
6.2.2.1.3.03.01.04.004.035 - Postagem de Correspondência Institucional	0,00	19,00	19,00	0,00
6.2.2.1.3.03.01.04.004.036 - Serviços de Telecomunicações	0,00	1.614,91	1.614,91	0,00
6.2.2.1.3.03.01.04.004.037 - Serviços de Internet	0,00	2.686,90	2.686,90	0,00
6.2.2.1.3.03.01.04.004.044 - Impressos Gráficos	0,00	220,00	220,00	0,00
6.2.2.1.3.03.01.05 - TRIBUTÁRIAS E CONTRIBUTIVAS	0,00	5.286,70	5.286,70	0,00
6.2.2.1.3.03.01.05.001 - TRIBUTOS	0,00	2.297,52	2.297,52	0,00
6.2.2.1.3.03.01.05.001.002 - Impostos e Taxas	0,00	2.297,52	2.297,52	0,00
6.2.2.1.3.03.01.05.002 - CONTRIBUIÇÕES	0,00	2.989,18	2.989,18	0,00
6.2.2.1.3.03.01.05.002.001 - Fundo Nacional CFESS CRESS	0,00	2.989,18	2.989,18	0,00
6.2.2.1.3.03.01.06 - DEMAIS DESPESAS CORRENTES	0,00	1.890,57	1.890,57	0,00
6.2.2.1.3.03.01.06.004 - Despesas Miúdas de Pronto Pagamento	0,00	1.890,57	1.890,57	0,00
6.2.2.1.3.03.01.07 - SERVIÇOS BANCÁRIOS	0,00	5.142,49	5.142,49	0,00
6.2.2.1.3.03.01.07.002 - Despesas Com Cobrança	0,00	5.142,49	5.142,49	0,00
6.2.2.1.3.03.02 - DESPESA DE CAPITAL	0,00	17.923,00	17.923,00	0,00
6.2.2.1.3.03.02.01 - INVESTIMENTOS	0,00	17.923,00	17.923,00	0,00
6.2.2.1.3.03.02.01.003 - EQUIPAMENTOS E MATERIAIS PERMANENTES	0,00	17.923,00	17.923,00	0,00
6.2.2.1.3.03.02.01.003.001 - Móveis e Utensílios	0,00	6.088,00	6.088,00	0,00
6.2.2.1.3.03.02.01.003.002 - Máquinas e Equipamentos	0,00	1.965,00	1.965,00	0,00
6.2.2.1.3.03.02.01.003.006 - Equipamentos de Processamento de Dados	0,00	9.870,00	9.870,00	0,00
6.2.2.1.3.04 - CREDITO EMPENHADO – PAGO	0,00	0,00	440.646,60C	440.646,60C
6.2.2.1.3.04.01 - DESPESA CORRENTE	0,00	0,00	422.723,60C	422.723,60C
6.2.2.1.3.04.01.01 - PESSOAL E ENCARGOS SOCIAIS	0,00	0,00	128.514,73C	128.514,73C
6.2.2.1.3.04.01.01.003 - Cargo em Comissão	0,00	0,00	27.589,78C	27.589,78C
6.2.2.1.3.04.01.01.004 - Gratificação de Função	0,00	0,00	17.490,93C	17.490,93C
6.2.2.1.3.04.01.01.006 - Gratificação de Natal 13º Salário	0,00	0,00	8.151,58C	8.151,58C
6.2.2.1.3.04.01.01.007 - Abono Pecuniário de Férias	0,00	0,00	14.544,68C	14.544,68C

 Evite imprimir. Colabore com o meio ambiente.


Página:23/27

ANEXOS

CRESS/AC

Período: 01/01/2022 a 31/12/2022

Conta	Saldo Anterior	Débitos	Créditos	Saldo
6.2.2.1.3.04.01.01.008 - 1/3 de Férias - CF/88	0,00	0,00	2.636,26	2.636,26C
6.2.2.1.3.04.01.01.013 - Salários	0,00	0,00	58.101,50	58.101,50C
6.2.2.1.3.04.01.02 - ENCARGOS PATRONAIS	0,00	0,00	43.709,33	43.709,33C
6.2.2.1.3.04.01.02.001 - INSS Patronal	0,00	0,00	29.187,77	29.187,77C
6.2.2.1.3.04.01.02.002 - INSS Terceiros	0,00	0,00	2.678,40	2.678,40C
6.2.2.1.3.04.01.02.003 - FGTS	0,00	0,00	10.640,82	10.640,82C
6.2.2.1.3.04.01.02.004 - PIS/PASEP Sobre Folha de Pagamento	0,00	0,00	1.202,34	1.202,34C
6.2.2.1.3.04.01.04 - OUTRAS DESPESAS CORRENTES	0,00	0,00	238.179,78	238.179,78C
6.2.2.1.3.04.01.04.001 - BENEFÍCIOS A PESSOAL	0,00	0,00	21.727,24	21.727,24C
6.2.2.1.3.04.01.04.001.001 - Vale Transporte	0,00	0,00	5.317,30	5.317,30C
6.2.2.1.3.04.01.04.001.002 - Programa de Alimentação ao Trabalhador - Pat	0,00	0,00	16.409,94	16.409,94C
6.2.2.1.3.04.01.04.003 - USO DE BENS E SERVIÇOS	0,00	0,00	92.039,11	92.039,11C
6.2.2.1.3.04.01.04.003.001 - MATERIAL DE CONSUMO	0,00	0,00	7.420,00	7.420,00C
6.2.2.1.3.04.01.04.003.001.001 - Materiais de Expediente	0,00	0,00	4.402,80	4.402,80C
6.2.2.1.3.04.01.04.003.001.013 - Material de Copa e Cozinha	0,00	0,00	964,20	964,20C
6.2.2.1.3.04.01.04.003.001.014 - Uniformes, Tecidos e Aviamentos	0,00	0,00	800,00	800,00C
6.2.2.1.3.04.01.04.003.001.016 - Materiais de Higiene, Limpeza e Conservação	0,00	0,00	1.253,00	1.253,00C
6.2.2.1.3.04.01.04.003.004 - SERVIÇOS TERCEIROS - PESSOAS FÍSICAS	0,00	0,00	20.636,94	20.636,94C
6.2.2.1.3.04.01.04.003.004.008 - Serviços de Limpeza, Conservação e Jardinagem	0,00	0,00	10.800,00	10.800,00C
6.2.2.1.3.04.01.04.003.004.013 - Remuneração de Estagiários	0,00	0,00	6.885,00	6.885,00C
6.2.2.1.3.04.01.04.003.004.022 - Demais Serviços Profissionais	0,00	0,00	2.951,94	2.951,94C
6.2.2.1.3.04.01.04.003.006 - DIÁRIAS	0,00	0,00	31.418,60	31.418,60C
6.2.2.1.3.04.01.04.003.006.001 - Funcionários - Diárias	0,00	0,00	3.900,00	3.900,00C
6.2.2.1.3.04.01.04.003.006.002 - Conselheiros - Diárias	0,00	0,00	25.668,60	25.668,60C
6.2.2.1.3.04.01.04.003.006.003 - Colaboradores - Diárias	0,00	0,00	1.850,00	1.850,00C
6.2.2.1.3.04.01.04.003.007 - PASSAGENS	0,00	0,00	24.573,57	24.573,57C

 Evite imprimir. Colabore com o meio ambiente.

Página:24/27

ANEXOS

CRESS/AC

Período: 01/01/2022 a 31/12/2022

Conta	Saldo Anterior	Débitos	Créditos	Saldo
6.2.2.1.3.04.01.04.003.007.002 - Conselheiros - Passagens	0,00	0,00	24.573,57	24.573,57C
6.2.2.1.3.04.01.04.003.009 - DESPESA COM LOCOMOÇÃO	0,00	0,00	7.990,00	7.990,00C
6.2.2.1.3.04.01.04.003.009.001 - Locomoção - Funcionários	0,00	0,00	400,00	400,00C
6.2.2.1.3.04.01.04.003.009.002 - Locomoção - Conselheiros	0,00	0,00	7.590,00	7.590,00C
6.2.2.1.3.04.01.04.004 - SERVIÇOS TERCEIROS - PESSOAS JURÍDICAS	0,00	0,00	124.413,43	124.413,43C
6.2.2.1.3.04.01.04.004.002 - Serviço de Assessoria e Consultoria	0,00	0,00	25.815,24	25.815,24C
6.2.2.1.3.04.01.04.004.003 - Serviços Advocaticios	0,00	0,00	22.037,52	22.037,52C
6.2.2.1.3.04.01.04.004.005 - Serviços de Informática	0,00	0,00	56.943,76	56.943,76C
6.2.2.1.3.04.01.04.004.012 - Serviços de Intermediação de Estágios	0,00	0,00	450,00	450,00C
6.2.2.1.3.04.01.04.004.018 - Serviço de Divulgação Institucional	0,00	0,00	2.620,00	2.620,00C
6.2.2.1.3.04.01.04.004.022 - Demais Serviços Profissionais	0,00	0,00	3.650,15	3.650,15C
6.2.2.1.3.04.01.04.004.029 - Manutenção e Conservação Bens Móveis	0,00	0,00	2.780,00	2.780,00C
6.2.2.1.3.04.01.04.004.030 - Manutenção e Conservação Dos Bens Imóveis	0,00	0,00	752,20	752,20C
6.2.2.1.3.04.01.04.004.032 - Serviços de Energia Elétrica	0,00	0,00	4.662,07	4.662,07C
6.2.2.1.3.04.01.04.004.033 - Serviços de Água e Esgoto	0,00	0,00	161,68	161,68C
6.2.2.1.3.04.01.04.004.035 - Postagem de Correspondência Institucional	0,00	0,00	19,00	19,00C
6.2.2.1.3.04.01.04.004.036 - Serviços de Telecomunicações	0,00	0,00	1.614,91	1.614,91C
6.2.2.1.3.04.01.04.004.037 - Serviços de Internet	0,00	0,00	2.686,90	2.686,90C
6.2.2.1.3.04.01.04.004.044 - Impressos Gráficos	0,00	0,00	220,00	220,00C
6.2.2.1.3.04.01.05 - TRIBUTÁRIAS E CONTRIBUTIVAS	0,00	0,00	5.286,70	5.286,70C
6.2.2.1.3.04.01.05.001 - TRIBUTOS	0,00	0,00	2.297,52	2.297,52C
6.2.2.1.3.04.01.05.001.002 - Impostos e Taxas	0,00	0,00	2.297,52	2.297,52C
6.2.2.1.3.04.01.05.002 - CONTRIBUIÇÕES	0,00	0,00	2.989,18	2.989,18C
6.2.2.1.3.04.01.05.002.001 - Fundo Nacional CFESS CRESS	0,00	0,00	2.989,18	2.989,18C
6.2.2.1.3.04.01.06 - DEMAIS DESPESAS CORRENTES	0,00	0,00	1.890,57	1.890,57C
6.2.2.1.3.04.01.06.004 - Despesas Miúdas de Pronto Pagamento	0,00	0,00	1.890,57	1.890,57C

 Evite imprimir. Colabore com o meio ambiente.

Página:25/27

ANEXOS

CRESS/AC

Período: 01/01/2022 a 31/12/2022

Conta	Saldo Anterior	Débitos	Créditos	Saldo
6.2.2.1.3.04.01.07 - SERVIÇOS BANCÁRIOS	0,00	0,00	5.142,49	5.142,49C
6.2.2.1.3.04.01.07.002 - Despesas Com Cobrança	0,00	0,00	5.142,49	5.142,49C
6.2.2.1.3.04.02 - DESPESA DE CAPITAL	0,00	0,00	17.923,00	17.923,00C
6.2.2.1.3.04.02.01 - INVESTIMENTOS	0,00	0,00	17.923,00	17.923,00C
6.2.2.1.3.04.02.01.003 - EQUIPAMENTOS E MATERIAIS PERMANENTES	0,00	0,00	17.923,00	17.923,00C
6.2.2.1.3.04.02.01.003.001 - Móveis e Utensílios	0,00	0,00	6.088,00	6.088,00C
6.2.2.1.3.04.02.01.003.002 - Máquinas e Equipamentos	0,00	0,00	1.965,00	1.965,00C
6.2.2.1.3.04.02.01.003.006 - Equipamentos de Processamento de Dados	0,00	0,00	9.870,00	9.870,00C
7 - CONTROLES DEVEDORES	606.825,04D	669.207,21	4.181,41	1.271.850,84D
7.1 - ATOS POTENCIAIS	579.025,12D	189.890,28	3.173,65	765.741,75D
7.1.2 - ATOS POTENCIAIS PASSIVOS	579.025,12D	189.890,28	3.173,65	765.741,75D
7.1.2.3 - OBRIGAÇÕES CONTRATUAIS	579.025,12D	189.890,28	3.173,65	765.741,75D
7.1.2.3.1 - OBRIGAÇÕES CONTRATUAIS	579.025,12D	189.890,28	3.173,65	765.741,75D
7.1.2.3.1.01 - Obrigações Contratuais	579.025,12D	189.890,28	3.173,65	765.741,75D
7.2 - ADMINISTRAÇÃO FINANCEIRA	27.799,92D	479.316,93	1.007,76	506.109,09D
7.2.1 - DISPONIBILIDADES POR DESTINAÇÃO	27.799,92D	479.316,93	1.007,76	506.109,09D
7.2.1.1 - CONTROLE DA DISPONIBILIDADE DE RECURSOS	27.799,92D	479.316,93	1.007,76	506.109,09D
7.2.1.1.1 - CONTROLE DA DISPONIBILIDADE DE RECURSOS	27.799,92D	479.316,93	1.007,76	506.109,09D
7.2.1.1.1.01 - Controle da Disponibilidade de Recursos	27.799,92D	479.316,93	1.007,76	506.109,09D
8 - CONTROLES CREDITORES	606.825,04C	1.419.392,43	2.084.418,23	1.271.850,84C
8.1 - EXECUÇÃO DOS ATOS POTENCIAIS	579.025,12C	3.173,65	189.890,28	765.741,75C
8.1.2 - EXECUÇÃO DOS ATOS POTENCIAIS PASSIVOS	579.025,12C	3.173,65	189.890,28	765.741,75C
8.1.2.3 - EXECUÇÃO DE OBRIGAÇÕES CONTRATUAIS	579.025,12C	3.173,65	189.890,28	765.741,75C
8.1.2.3.1 - EXECUÇÃO DE OBRIGAÇÕES CONTRATUAIS	579.025,12C	3.173,65	189.890,28	765.741,75C
8.1.2.3.1.01 - Obrigações Contratuais - A Executar	579.025,12C	3.173,65	189.890,28	765.741,75C
8.2 - EXECUÇÃO DA ADMINISTRAÇÃO FINANCEIRA	27.799,92C	1.416.218,78	1.894.527,95	506.109,09C

 Evite imprimir. Colabore com o meio ambiente.

Página:26/27

ANEXOS

CRESS/AC

Período: 01/01/2022 a 31/12/2022

Conta	Saldo Anterior	Débitos	Créditos	Saldo
8.2.1 - EXECUÇÃO DAS DISPONIBILIDADES POR DESTINAÇÃO	27.799,92C	1.416.218,78	1.894.527,95	506.109,09C
8.2.1.1 - EXECUÇÃO DA DISPONIBILIDADE DE RECURSOS	27.799,92C	1.416.218,78	1.894.527,95	506.109,09C
8.2.1.1.1 - DISPONIBILIDADE POR DESTINAÇÃO DE RECURSOS	27.799,92C	488.289,97	525.952,54	65.462,49C
8.2.1.1.1.01 - Disponibilidade por Destinação de Recursos	27.799,92C	488.289,97	525.952,54	65.462,49C
8.2.1.1.2 - DDR COMPROMETIDA POR EMPENHO	0,00	487.282,21	487.282,21	0,00
8.2.1.1.2.01 - DDR Comprometida Por Empenho	0,00	487.282,21	487.282,21	0,00
8.2.1.1.3 - DDR COMPROMETIDA POR LIQUIDAÇÃO E ENTRADAS COMPENSATÓRIAS	0,00	440.646,60	440.646,60	0,00
8.2.1.1.3.01 - DDR Comprometida Por Liquidação E Entradas Compensatórias	0,00	440.646,60	440.646,60	0,00
8.2.1.1.4 - DDR UTILIZADA	0,00	0,00	440.646,60	440.646,60C
8.2.1.1.4.01 - DDR Utilizada	0,00	0,00	440.646,60	440.646,60C
TOTAIS	0,00	8.640.750,18	8.640.750,18	0,00

Rio Branco-AC, 31 de dezembro de 2022


Saimo Gabriel Mota de Souza
Presidente
CRESS 0213
857.246.102-72

Thallita Leitão Ferreira
Tesoureiro (a)
CRESS 0694
819.417.732-49

Marilene Vieira Severo Silva
Assessor (a) Contábil
CRC/RO-CT Nº 007702/O-9
511.274.822-20

Impresso em: 22/03/2023 20:45

Página:27/27

 Evite imprimir. Colabore com o meio ambiente.

ANEXOS

CRESS/AC

Conselho Regional de Serviço Social - CRESS 26ª Região/Acre

CNPJ: 22.038.658/0001-25



Período: 01/01/2022 a 31/12/2022

Balanco Financeiro

INGRESSOS			DISPÊNDIOS		
ESPECIFICAÇÃO	Exercício Atual	Exercício Anterior	ESPECIFICAÇÃO	Exercício Atual	Exercício Anterior
Receita Orçamentária	478.309,17	346.590,57	Despesa Orçamentária	440.646,60	466.243,83
RECEITA REALIZADA	478.309,17	346.590,57	CREDITO EMPENHADO – PAGO	440.646,60	466.243,83
RECEITA CORRENTE	478.309,17	346.590,57	DESPESA CORRENTE	422.723,60	404.569,53
RECEITAS DE CONTRIBUIÇÕES	297.110,85	298.305,22	PESSOAL E ENCARGOS SOCIAIS	128.514,73	98.485,94
RECEITA DE CONTRIBUIÇÕES	297.110,85	298.305,22	ENCARGOS PATRONAIS	43.709,33	32.496,75
ANUIDADES	297.110,85	298.305,22	OUTRAS DESPESAS CORRENTES	238.179,78	204.142,35
RECEITA DE SERVIÇOS	1.984,11	1.591,75	TRIBUTÁRIAS E CONTRIBUTIVAS	5.286,70	2.699,00
EMOLUMENTOS COM INSCRIÇÕES		612,75	DEMAIS DESPESAS CORRENTES	1.890,57	60.666,78
RECEITAS DIVERSAS DE SERVIÇOS	1.984,11	979,00	SERVIÇOS BANCÁRIOS	5.142,49	6.078,71
FINANCEIRAS	3.972,88	2.442,85	DESPESA DE CAPITAL	17.923,00	61.674,30
ATUALIZAÇÃO MONETÁRIA	3.972,88	2.442,85	INVESTIMENTOS	17.923,00	61.674,30
REMUNERAÇÃO DE DEP. BANC. E APLICAÇÕES FINANCEIRAS	3.972,88	2.442,85			
TRANSFERÊNCIAS CORRENTES	175.034,47	44.250,75			
OUTRAS RECEITAS CORRENTES	206,86				
Transferências Financeiras Recebidas			Transferências Financeiras Concedidas		
Recebimentos Extraorçamentários	215.580,18	167.060,56	Pagamentos Extraorçamentários	216.349,13	407.391,50
Inscrição de Restos a Pagar Não Processados			Pagamentos de Restos a Pagar Não Processados		239.697,70
Inscrição de Restos a Pagar Processados			Pagamentos de Restos a Pagar Processados		
Depósitos Restituíveis e Valores Vinculados	15.550,95	12.665,90	Depósitos Restituíveis e Valores Vinculados	15.642,77	12.574,08

Evite imprimir. Colabore com o meio ambiente.

Página: 1/2

ANEXOS

CRESS/AC

Período: 01/01/2022 a 31/12/2022

INGRESSOS			DISPÊNDIOS		
ESPECIFICAÇÃO	Exercício Atual	Exercício Anterior	ESPECIFICAÇÃO	Exercício Atual	Exercício Anterior
Outros Recebimentos Extraorçamentários	200.029,23	154.394,66	Outros Pagamentos Extraorçamentários	200.706,36	155.119,72
Saldo em espécie do Exercício Anterior	59.736,71	419.720,91	Saldo em espécie para o Exercício Seguinte	96.630,33	59.736,71
Caixa e Equivalente de Caixa	59.736,71	419.720,91	Caixa e Equivalente de Caixa	96.630,33	59.736,71
Depósitos. Rest. Vlr's Vinculados			Depósitos. Rest. Vlr's Vinculados		
Total:	753.626,06	933.372,04		753.626,06	933.372,04

Rio Branco-AC, 31 de dezembro de 2022

Saimo Gabriel Mota de Souza
Presidente
CRESS 0213
857.246.102-72

Thallita Leitão Ferreira
Tesorero (a)
CRESS 0694
819.417.732-49

Marilene Vieira Severo Silva
Assessor (a) Contábil
CRC/RO-CT Nº 007702/O-9
511.274.822-20

ANEXOS

CRESS/AC

Conselho Regional de Serviço Social - CRESS 26ª Região/Acre


CNPJ: 22.038.658/0001-25



Período: 01/01/2022 a 31/12/2022

Balanco Orçamentário

RECEITAS ORÇAMENTÁRIAS	PREVISÃO INICIAL	PREVISÃO ATUALIZADA	RECEITAS REALIZADAS	SALDO
RECEITA CORRENTE	530.280,00	530.280,00	478.309,17	-51.970,83
RECEITAS DE CONTRIBUIÇÕES	522.580,00	522.580,00	297.110,85	-225.469,15
RECEITA DE CONTRIBUIÇÕES	522.580,00	522.580,00	297.110,85	-225.469,15
ANUIDADES	522.580,00	522.580,00	297.110,85	-225.469,15
Pessoa Física	310.600,00	310.600,00	275.095,89	-35.504,11
Pessoa Física - Exercício Anterior	211.980,00	211.980,00	22.014,96	-189.965,04
RECEITA DE SERVIÇOS	1.200,00	1.200,00	1.984,11	784,11
RECEITAS DIVERSAS DE SERVIÇOS	1.200,00	1.200,00	1.984,11	784,11
Revistas	1.200,00	1.200,00	770,11	-429,89
Livros	0,00	0,00	1.214,00	1.214,00
FINANCEIRAS	6.500,00	6.500,00	3.972,88	-2.527,12
ATUALIZAÇÃO MONETÁRIA	6.500,00	6.500,00	3.972,88	-2.527,12
REMUNERAÇÃO DE DEP. BANC. E APLICAÇÕES FINANCEIRAS	6.500,00	6.500,00	3.972,88	-2.527,12
Fundos de Aplicação Lastreado em Títulos do Tesouro Nacional	6.500,00	6.500,00	3.972,88	-2.527,12
TRANSFERÊNCIAS CORRENTES	0,00	0,00	175.034,47	175.034,47
Fundo de Apoio	0,00	0,00	175.034,47	175.034,47
OUTRAS RECEITAS CORRENTES	0,00	0,00	206,86	206,86
OUTRAS RECEITAS	0,00	0,00	206,86	206,86
Outras Receitas	0,00	0,00	206,86	206,86
RECEITA DE CAPITAL	25.000,00	25.000,00	0,00	-25.000,00

 Evite imprimir. Colabore com o meio ambiente.


Página: 1/5

ANEXOS

CRESS/AC

Período: 01/01/2022 a 31/12/2022

RECEITAS ORÇAMENTÁRIAS				PREVISÃO INICIAL	PREVISÃO ATUALIZADA	RECEITAS REALIZADAS	SALDO
OUTRAS RECEITAS DE CAPITAL				25.000,00	25.000,00	0,00	-25.000,00
SUPERÁVIT DO EXERCÍCIO CORRENTE				25.000,00	25.000,00	0,00	-25.000,00
SALDO DE EXERCÍCIOS ANTERIORES (Superávit do Orçamento Corrente)				25.000,00	25.000,00	0,00	-25.000,00
RECURSOS ARRECADADOS EM EXERCÍCIOS ANTERIORES				0,00	0,00	0,00	0,00
SUB-TOTAL DAS RECEITAS				555.280,00	555.280,00	478.309,17	-76.970,83
DÉFICIT				0,00	0,00	0,00	0,00
TOTAL				555.280,00	555.280,00	478.309,17	-76.970,83
DESPESAS	ORÇAMENTÁRIAS	DOTAÇÃO INICIAL	DOTAÇÃO ATUALIZADA	DESPESAS EMPENHADAS	DESPESAS LIQUIDADAS	DESPESAS PAGAS	SALDO DOTAÇÃO
CRÉDITO DISPONÍVEL DESPESA CORRENTE		530.280,00	530.680,00	422.723,60	422.723,60	422.723,60	107.956,40
PESSOAL E ENCARGOS SOCIAIS		176.980,00	187.999,12	172.224,06	172.224,06	172.224,06	15.775,06
REMUNERAÇÃO PESSOAL		137.876,21	138.695,33	128.514,73	128.514,73	128.514,73	10.180,60
Salários		64.577,92	64.577,92	58.101,50	58.101,50	58.101,50	6.476,42
Cargo em Comissão		37.434,67	30.269,67	27.589,78	27.589,78	27.589,78	2.679,89
Gratificação de Função		10.295,00	17.795,00	17.490,93	17.490,93	17.490,93	304,07
Outras Gratificações		3.250,00	0,00	0,00	0,00	0,00	0,00
Gratificação de Natal 13º Salário		8.707,98	8.797,98	8.151,58	8.151,58	8.151,58	646,40
Abono Pecuniário de Férias		10.207,98	14.610,35	14.544,68	14.544,68	14.544,68	65,67
1/3 de Férias - CF/88		3.402,66	2.644,41	2.636,26	2.636,26	2.636,26	8,15
ENCARGOS PATRONAIS		39.103,79	49.303,79	43.709,33	43.709,33	43.709,33	5.594,46
INSS Patronal		23.721,28	32.621,28	29.187,77	29.187,77	29.187,77	3.433,51
INSS Terceiros		2.100,00	3.400,00	2.678,40	2.678,40	2.678,40	721,60
FGTS		10.882,51	10.882,51	10.640,82	10.640,82	10.640,82	241,69
PIS/PASEP Sobre Folha de Pagamento		2.400,00	2.400,00	1.202,34	1.202,34	1.202,34	1.197,66
OUTRAS DESPESAS CORRENTES		337.400,00	326.780,88	238.179,78	238.179,78	238.179,78	88.601,10
BENEFÍCIOS A PESSOAL		26.700,00	26.700,00	21.727,24	21.727,24	21.727,24	4.972,76

 Evite imprimir. Colabore com o meio ambiente.


Página:2/5

ANEXOS

CRESS/AC

Período: 01/01/2022 a 31/12/2022

DESPESAS ORÇAMENTÁRIAS	DOTAÇÃO INICIAL	DOTAÇÃO ATUALIZADA	DESPESAS EMPENHADAS	DESPESAS LIQUIDADAS	DESPESAS PAGAS	SALDO DOTAÇÃO
Vale Transporte	7.700,00	7.700,00	5.317,30	5.317,30	5.317,30	2.382,70
Programa de Alimentação ao Trabalhador - Pat	19.000,00	19.000,00	16.409,94	16.409,94	16.409,94	2.590,06
USO DE BENS E SERVIÇOS	147.700,00	150.767,28	92.039,11	92.039,11	92.039,11	58.728,17
MATERIAL DE CONSUMO	9.000,00	7.592,28	7.420,00	7.420,00	7.420,00	172,28
Materiais de Expediente	4.300,00	4.572,80	4.402,80	4.402,80	4.402,80	170,00
Carteiras de Identificação Profissional	600,00	0,00	0,00	0,00	0,00	0,00
Material de Copa e Cozinha	1.800,00	966,48	964,20	964,20	964,20	2,28
Uniformes, Tecidos e Aviamentos	800,00	800,00	800,00	800,00	800,00	0,00
Materiais de Higiene, Limpeza e Conservação	1.500,00	1.253,00	1.253,00	1.253,00	1.253,00	0,00
SERVIÇOS TERCEIROS - PESSOAS FÍSICAS	25.000,00	21.885,00	20.636,94	20.636,94	20.636,94	1.248,06
Serviços de Limpeza, Conservação e Jardinagem	12.000,00	12.000,00	10.800,00	10.800,00	10.800,00	1.200,00
Remuneração de Estagiários	13.000,00	6.885,00	6.885,00	6.885,00	6.885,00	0,00
Demais Serviços Profissionais	0,00	3.000,00	2.951,94	2.951,94	2.951,94	48,06
DIÁRIAS	30.200,00	41.800,00	31.418,60	31.418,60	31.418,60	10.381,40
Funcionários - Diárias	8.400,00	6.550,00	3.900,00	3.900,00	3.900,00	2.650,00
Conselheiros - Diárias	21.800,00	33.400,00	25.668,60	25.668,60	25.668,60	7.731,40
Colaboradores - Diárias	0,00	1.850,00	1.850,00	1.850,00	1.850,00	0,00
PASSAGENS	25.400,00	36.300,00	24.573,57	24.573,57	24.573,57	11.726,43
Funcionários - Passagens	13.600,00	4.000,00	0,00	0,00	0,00	4.000,00
Conselheiros - Passagens	11.800,00	32.300,00	24.573,57	24.573,57	24.573,57	7.726,43
DESPESA COM LOCOMOÇÃO	58.100,00	43.190,00	7.990,00	7.990,00	7.990,00	35.200,00
Locomoção - Funcionários	35.000,00	28.000,00	400,00	400,00	400,00	27.600,00
Locomoção - Conselheiros	23.100,00	15.190,00	7.590,00	7.590,00	7.590,00	7.600,00
SERVIÇOS TERCEIROS - PESSOAS JURÍDICAS	163.000,00	149.313,60	124.413,43	124.413,43	124.413,43	24.900,17
Serviço de Assessoria e Consultoria	30.000,00	29.929,57	25.815,24	25.815,24	25.815,24	4.114,33
Serviços Advocatícios	24.000,00	22.037,52	22.037,52	22.037,52	22.037,52	0,00

 Evite imprimir. Colabore com o meio ambiente.


Página:3/5

ANEXOS

CRESS/AC

Período: 01/01/2022 a 31/12/2022

DESPESAS ORÇAMENTÁRIAS	DOTAÇÃO INICIAL	DOTAÇÃO ATUALIZADA	DESPESAS EMPENHADAS	DESPESAS LIQUIDADAS	DESPESAS PAGAS	SALDO DOTAÇÃO
Serviços de Informática	65.000,00	62.595,88	56.943,76	56.943,76	56.943,76	5.652,12
Serviços de Segurança Predial e Preventiva	4.000,00	4.000,00	0,00	0,00	0,00	4.000,00
Serviços de Seleção, Treinamento e Orientação Profis.	4.000,00	1.500,00	0,00	0,00	0,00	1.500,00
Serviços de Intermediação de Estágios	0,00	600,00	450,00	450,00	450,00	150,00
Serviço de Divulgação Institucional	5.200,00	2.755,00	2.620,00	2.620,00	2.620,00	135,00
Demais Serviços Profissionais	2.200,00	3.650,15	3.650,15	3.650,15	3.650,15	0,00
Manutenção e Conservação Bens Móveis	1.800,00	2.900,00	2.780,00	2.780,00	2.780,00	120,00
Manutenção e Conservação Dos Bens Imóveis	3.000,00	1.900,00	752,20	752,20	752,20	1.147,80
Serviços de Energia Elétrica	2.800,00	4.762,48	4.662,07	4.662,07	4.662,07	100,41
Serviços de Água e Esgoto	600,00	600,00	161,68	161,68	161,68	438,32
Postagem de Correspondência Institucional	8.000,00	2.000,00	19,00	19,00	19,00	1.981,00
Serviços de Telecomunicações	2.500,00	2.500,00	1.614,91	1.614,91	1.614,91	885,09
Serviços de Internet	3.400,00	2.983,00	2.686,90	2.686,90	2.686,90	296,10
Impressos Gráficos	6.500,00	4.600,00	220,00	220,00	220,00	4.380,00
TRIBUTÁRIAS E CONTRIBUTIVAS	4.600,00	5.900,00	5.286,70	5.286,70	5.286,70	613,30
TRIBUTOS	1.100,00	2.400,00	2.297,52	2.297,52	2.297,52	102,48
Impostos e Taxas	1.100,00	2.400,00	2.297,52	2.297,52	2.297,52	102,48
CONTRIBUIÇÕES	3.500,00	3.500,00	2.989,18	2.989,18	2.989,18	510,82
Fundo Nacional CFESS CRESS	3.500,00	3.500,00	2.989,18	2.989,18	2.989,18	510,82
DEMAIS DESPESAS CORRENTES	2.800,00	2.800,00	1.890,57	1.890,57	1.890,57	909,43
Despesas Miúdas de Pronto Pagamento	2.800,00	2.800,00	1.890,57	1.890,57	1.890,57	909,43
SERVIÇOS BANCÁRIOS	8.500,00	7.200,00	5.142,49	5.142,49	5.142,49	2.057,51
Despesas Com Cobrança	8.500,00	7.200,00	5.142,49	5.142,49	5.142,49	2.057,51
CRÉDITO DISPONÍVEL DESPESA DE CAPITAL	25.000,00	24.600,00	17.923,00	17.923,00	17.923,00	6.677,00
INVESTIMENTOS	25.000,00	24.600,00	17.923,00	17.923,00	17.923,00	6.677,00
EQUIPAMENTOS E MATERIAIS PERMANENTES	25.000,00	24.600,00	17.923,00	17.923,00	17.923,00	6.677,00

 Evite imprimir. Colabore com o meio ambiente.

Página:4/5

ANEXOS

CRESS/AC

Conselho Regional de Serviço Social - CRESS 26ª Região/Acre

CNPJ: 22.038.658/0001-25



Período: 01/01/2022 a 31/12/2022

Balanco Patrimonial

ATIVO		PASSIVO	
Especificação	Exercício Atual	Especificação	Exercício Atual
ATIVO CIRCULANTE	796.021,13	PASSIVO CIRCULANTE	11.866,75
CAIXA E EQUIVALENTES DE CAIXA	96.630,33	OBRIGAÇÕES TRABALHISTAS, PREVIDENCIÁRIAS E ASSISTENCIAIS A PAGAR A CURTO PRAZO	0,00
CRÉDITOS A CURTO PRAZO	695.967,35	EMPRÉSTIMOS E FINANCIAMENTOS A CURTO PRAZO	0,00
DEMAIS CRÉDITOS E VALORES A CURTO PRAZO	3.423,45	FORNECEDORES E CONTAS A PAGAR A CURTO PRAZO	0,00
VARIAÇÕES PATRIMONIAIS DIMINUTIVAS PAGAS ANTECIPADAMENTE	0,00	PROVISÕES A CURTO PRAZO	11.866,75
	0,00	DEMAIS OBRIGAÇÕES A CURTO PRAZO	0,00
ATIVO NÃO-CIRCULANTE	564.821,01	PASSIVO NÃO-CIRCULANTE	0,00
IMOBILIZADO	564.821,01	FORNECEDORES A LONGO PRAZO	0,00
BENS MÓVEIS	79.338,14	OBRIGAÇÕES FISCAIS A LONGO PRAZO	0,00
BENS IMÓVEIS	567.542,50	PROVISÕES A LONGO PRAZO	0,00
(-) DEPRECIÇÃO, EXAUSTÃO E AMORTIZAÇÃO ACUMULADAS	82.059,63	RESULTADO DIFERIDO	0,00
		TOTAL DO PASSIVO	11.866,75

Evite imprimir. Colabore com o meio ambiente.

Página:1/2

ANEXOS

CRESS/AC

Conselho Regional de Serviço Social - CRESS 26ª Região/Acre

CNPJ: 22.038.658/0001-25



Balanco Patrimonial

Período: 01/01/2022 a 31/12/2022

Período Anterior: 01/01/2021 a 31/12/2021

ATIVO			PASSIVO		
Especificação	Exercício Atual	Exercício Anterior	Especificação	Exercício Atual	Exercício Anterior
ATIVO CIRCULANTE	796.021,13	532.981,23	PASSIVO CIRCULANTE	11.866,75	17.040,67
CAIXA E EQUIVALENTES DE CAIXA	96.630,33	59.736,71	OBRIGAÇÕES TRABALHISTAS, PREVIDENCIÁRIAS E ASSISTENCIAIS A PAGAR A CURTO PRAZO	0,00	0,00
CRÉDITOS A CURTO PRAZO	695.967,35	470.498,20	EMPRÉSTIMOS E FINANCIAMENTOS A CURTO PRAZO	0,00	0,00
DEMAIS CRÉDITOS E VALORES A CURTO PRAZO	3.423,45	2.746,32	FORNECEDORES E CONTAS A PAGAR A CURTO PRAZO	0,00	0,00
VARIAÇÕES PATRIMONIAIS DIMINUTIVAS PAGAS ANTECIPADAMENTE	0,00	0,00	PROVISÕES A CURTO PRAZO	11.866,75	16.948,85
	0,00	0,00	DEMAIS OBRIGAÇÕES A CURTO PRAZO	0,00	91,82
ATIVO NÃO-CIRCULANTE	564.821,01	562.407,52	PASSIVO NÃO-CIRCULANTE	0,00	0,00
IMOBILIZADO	564.821,01	562.407,52	FORNECEDORES A LONGO PRAZO	0,00	0,00
BENS MÓVEIS	79.338,14	61.415,14	OBRIGAÇÕES FISCAIS A LONGO PRAZO	0,00	0,00
BENS IMÓVEIS	567.542,50	567.542,50	PROVISÕES A LONGO PRAZO	0,00	0,00
(-) DEPRECIAÇÃO, EXAUSTÃO E AMORTIZAÇÃO ACUMULADAS	82.059,63C	66.550,12C	RESULTADO DIFERIDO	0,00	0,00
			TOTAL DO PASSIVO	11.866,75	17.040,67

Evite imprimir. Colabore com o meio ambiente.

Página:1/2

ANEXOS

CRESS/AC

Período: 01/01/2022 a 31/12/2022
Período Anterior: 01/01/2021 a 31/12/2021

			PATRIMÔNIO LÍQUIDO		
			Especificação	Exercício Atual	Exercício Anterior
			Patrimônio Social e Capital Social	0,00	0,00
			Ajuste de avaliação Patrimonial	0,00	0,00
			Demais Reservas	0,00	0,00
			Resultados Acumulados	1.348.975,39	1.078.348,08
			TOTAL DO PATRIMÔNIO LÍQUIDO	1.348.975,39	1.078.348,08
TOTAL	1.360.842,14	1.095.388,75	TOTAL	1.360.842,14	1.095.388,75
ATIVO FINANCEIRO	99.161,70	62.142,27	PASSIVO FINANCEIRO	0,00	91,82
ATIVO PERMANENTE	1.261.680,44	1.033.246,48	PASSIVO PERMANENTE	11.866,75	16.948,85
SALDO PATRIMONIAL				1.348.975,39	1.078.348,08
Compensações					
ESPECIFICAÇÃO	Exercício	Exercício	ESPECIFICAÇÃO	Exercício	Exercício
Saldo do Atos Potenciais Ativos	Atual	Anterior	Saldo do Atos Potenciais Passivos	Atual	Anterior
Execução de Garantias e Contragarantias Recebidas	0,00	0,00	Execução de Garantias e Contragarantias Concedidas	0,00	0,00
Execução de Direitos Conveniados	0,00	0,00	Execução de Obrigações Conveniadas	0,00	0,00
Execução de Direitos Contratuais	0,00	0,00	Execução de Obrigações Contratuais	765.741,75	579.025,12
Execução de Outros Atos Potenciais do Ativo	0,00	0,00	Execução de Outros Atos Potenciais do Passivo	0,00	0,00
TOTAL	0,00	0,00	TOTAL	765.741,75	579.025,12
Quadro do Superávit/Déficit Financeiro					
			Exercício Atual	Exercício Anterior	
Superávit Financeiro			99.161,70	62.050,45	

Rio Branco-AC, 31 de dezembro de 2022

Saimo Gabriel Mota de Souza
Presidente
CRESS 0213
857.246.102-72

Thallita Leitão Ferreira
Tesoureiro (a)
CRESS 0694
819.417.732-49

Marlene Vieira Severo Silva
Assessor (a) Contábil
CRC/RO-CT Nº 007702/O-9
511.274.822-20

Impresso em: 22/03/2023 20:54

Página:2/2

Evite imprimir. Colabore com o meio ambiente.

ANEXOS

CRESS/AC

Conselho Regional de Serviço Social - CRESS 26ª Região/Acre

CNPJ: 22.038.658/0001-25



Período: 01/01/2022 a 31/12/2022

Comparativo da Despesa Paga

Despesa		Orçado	Realiz. Período	Realiz. Exerc.	Diferença
6.2.2.1.1	6.2.2.1.1 - CRÉDITO DISPONÍVEL DA DESPESA	555.280,00	440.646,60 79,36%	440.646,60 79,36%	114.633,40 20,64%
6.2.2.1.1.01	6.2.2.1.1.01 - CRÉDITO DISPONÍVEL DESPESA CORRENTE	530.680,00	422.723,60 79,66%	422.723,60 79,66%	107.956,40 20,34%
6.2.2.1.1.01.01	6.2.2.1.1.01.01 - PESSOAL E ENCARGOS SOCIAIS	187.999,12	172.224,06 91,61%	172.224,06 91,61%	15.775,06 8,39%
6.2.2.1.1.01.01.01	6.2.2.1.1.01.01.01 - REMUNERAÇÃO PESSOAL	138.695,33	128.514,73 92,66%	128.514,73 92,66%	10.180,60 7,34%
6.2.2.1.1.01.01.01.001	6.2.2.1.1.01.01.01.001 - Salários	64.577,92	58.101,50 89,97%	58.101,50 89,97%	6.476,42 10,03%
6.2.2.1.1.01.01.01.003	6.2.2.1.1.01.01.01.003 - Cargo em Comissão	30.269,67	27.589,78 91,15%	27.589,78 91,15%	2.679,89 8,85%
6.2.2.1.1.01.01.01.004	6.2.2.1.1.01.01.01.004 - Gratificação de Função	17.795,00	17.490,93 98,29%	17.490,93 98,29%	304,07 1,71%
6.2.2.1.1.01.01.01.006	6.2.2.1.1.01.01.01.006 - Gratificação de Natal 13º Salário	8.797,98	8.151,58 92,65%	8.151,58 92,65%	646,40 7,35%
6.2.2.1.1.01.01.01.007	6.2.2.1.1.01.01.01.007 - Abono Pecuniário de Férias	14.610,35	14.544,68 99,55%	14.544,68 99,55%	65,67 0,45%
6.2.2.1.1.01.01.01.008	6.2.2.1.1.01.01.01.008 - 1/3 de Férias - CF/88	2.644,41	2.636,26 99,69%	2.636,26 99,69%	8,15 0,31%
6.2.2.1.1.01.01.02	6.2.2.1.1.01.01.02 - ENCARGOS PATRONAIS	49.303,79	43.709,33 88,65%	43.709,33 88,65%	5.594,46 11,35%
6.2.2.1.1.01.01.02.001	6.2.2.1.1.01.01.02.001 - INSS Patronal	32.621,28	29.187,77 89,47%	29.187,77 89,47%	3.433,51 10,53%
6.2.2.1.1.01.01.02.002	6.2.2.1.1.01.01.02.002 - INSS Terceiros	3.400,00	2.678,40 78,78%	2.678,40 78,78%	721,60 21,22%
6.2.2.1.1.01.01.02.003	6.2.2.1.1.01.01.02.003 - FGTS	10.882,51	10.640,82 97,78%	10.640,82 97,78%	241,69 2,22%
6.2.2.1.1.01.01.02.004	6.2.2.1.1.01.01.02.004 - PIS/PASEP Sobre Folha de Pagamento	2.400,00	1.202,34 50,10%	1.202,34 50,10%	1.197,66 49,90%
6.2.2.1.1.01.04	6.2.2.1.1.01.04 - OUTRAS DESPESAS CORRENTES	326.780,88	238.179,78 72,89%	238.179,78 72,89%	88.601,10 27,11%
6.2.2.1.1.01.04.01	6.2.2.1.1.01.04.01 - BENEFÍCIOS A PESSOAL	26.700,00	21.727,24 81,38%	21.727,24 81,38%	4.972,76 18,62%
6.2.2.1.1.01.04.01.001	6.2.2.1.1.01.04.01.001 - Vale Transporte	7.700,00	5.317,30 69,06%	5.317,30 69,06%	2.382,70 30,94%

Evite imprimir. Colabore com o meio ambiente.


Página:1/4

ANEXOS

CRESS/AC

Período: 01/01/2022 a 31/12/2022

Despesa		Orçado	Realiz. Período	Realiz. Exerc.	Diferença
6.2.2.1.1.01.04.01.002	6.2.2.1.1.01.04.01.002 - Programa de Alimentação ao Trabalhador - Pat	19.000,00	16.409,94 86,37%	16.409,94 86,37%	2.590,06 13,63%
6.2.2.1.1.01.04.03	6.2.2.1.1.01.04.03 - USO DE BENS E SERVIÇOS	150.767,28	92.039,11 61,05%	92.039,11 61,05%	58.728,17 38,95%
6.2.2.1.1.01.04.03.001	6.2.2.1.1.01.04.03.001 - MATERIAL DE CONSUMO	7.592,28	7.420,00 97,73%	7.420,00 97,73%	172,28 2,27%
6.2.2.1.1.01.04.03.001.001	6.2.2.1.1.01.04.03.001.001 - Materiais de Expediente	4.572,80	4.402,80 96,28%	4.402,80 96,28%	170,00 3,72%
6.2.2.1.1.01.04.03.001.013	6.2.2.1.1.01.04.03.001.013 - Material de Copa e Cozinha	966,48	964,20 99,76%	964,20 99,76%	2,28 0,24%
6.2.2.1.1.01.04.03.001.014	6.2.2.1.1.01.04.03.001.014 - Uniformes, Tecidos e Aviamentos	800,00	800,00 100,00%	800,00 100,00%	0,00 0,00%
6.2.2.1.1.01.04.03.001.016	6.2.2.1.1.01.04.03.001.016 - Materiais de Higiene, Limpeza e Conservação	1.253,00	1.253,00 100,00%	1.253,00 100,00%	0,00 0,00%
6.2.2.1.1.01.04.03.004	6.2.2.1.1.01.04.03.004 - SERVIÇOS TERCEIROS - PESSOAS FÍSICAS	21.885,00	20.636,94 94,30%	20.636,94 94,30%	1.248,06 5,70%
6.2.2.1.1.01.04.03.004.008	6.2.2.1.1.01.04.03.004.008 - Serviços de Limpeza, Conservação e Jardinagem	12.000,00	10.800,00 90,00%	10.800,00 90,00%	1.200,00 10,00%
6.2.2.1.1.01.04.03.004.013	6.2.2.1.1.01.04.03.004.013 - Remuneração de Estagiários	6.885,00	6.885,00 100,00%	6.885,00 100,00%	0,00 0,00%
6.2.2.1.1.01.04.03.004.022	6.2.2.1.1.01.04.03.004.022 - Demais Serviços Profissionais	3.000,00	2.951,94 98,40%	2.951,94 98,40%	48,06 1,60%
6.2.2.1.1.01.04.03.006	6.2.2.1.1.01.04.03.006 - DIÁRIAS	41.800,00	31.418,60 75,16%	31.418,60 75,16%	10.381,40 24,84%
6.2.2.1.1.01.04.03.006.001	6.2.2.1.1.01.04.03.006.001 - Funcionários - Diárias	6.550,00	3.900,00 59,54%	3.900,00 59,54%	2.650,00 40,46%
6.2.2.1.1.01.04.03.006.002	6.2.2.1.1.01.04.03.006.002 - Conselheiros - Diárias	33.400,00	25.668,60 76,85%	25.668,60 76,85%	7.731,40 23,15%
6.2.2.1.1.01.04.03.006.003	6.2.2.1.1.01.04.03.006.003 - Colaboradores - Diárias	1.850,00	1.850,00 100,00%	1.850,00 100,00%	0,00 0,00%
6.2.2.1.1.01.04.03.007	6.2.2.1.1.01.04.03.007 - PASSAGENS	36.300,00	24.573,57 67,70%	24.573,57 67,70%	11.726,43 32,30%
6.2.2.1.1.01.04.03.007.001	6.2.2.1.1.01.04.03.007.001 - Funcionários - Passagens	4.000,00	0,00 0,00%	0,00 0,00%	4.000,00 100,00%
6.2.2.1.1.01.04.03.007.002	6.2.2.1.1.01.04.03.007.002 - Conselheiros - Passagens	32.300,00	24.573,57 76,08%	24.573,57 76,08%	7.726,43 23,92%
6.2.2.1.1.01.04.03.009	6.2.2.1.1.01.04.03.009 - DESPESA COM LOCOMOÇÃO	43.190,00	7.990,00 18,50%	7.990,00 18,50%	35.200,00 81,50%
6.2.2.1.1.01.04.03.009.001	6.2.2.1.1.01.04.03.009.001 - Locomoção - Funcionários	28.000,00	400,00 1,43%	400,00 1,43%	27.600,00 98,57%
6.2.2.1.1.01.04.03.009.002	6.2.2.1.1.01.04.03.009.002 - Locomoção - Conselheiros	15.190,00	7.590,00 49,97%	7.590,00 49,97%	7.600,00 50,03%
6.2.2.1.1.01.04.04	6.2.2.1.1.01.04.04 - SERVIÇOS TERCEIROS - PESSOAS JURÍDICAS	149.313,60	124.413,43 83,32%	124.413,43 83,32%	24.900,17 16,68%

 Evite imprimir. Colabore com o meio ambiente.


Página:2/4

ANEXOS

CRESS/AC

Período: 01/01/2022 a 31/12/2022

Despesa		Orçado	Realiz. Período	Realiz. Exerc.	Diferença
6.2.2.1.1.01.04.04.002	6.2.2.1.1.01.04.04.002 - Serviço de Assessoria e Consultoria	29.929,57	25.815,24 86,25%	25.815,24 86,25%	4.114,33 13,75%
6.2.2.1.1.01.04.04.003	6.2.2.1.1.01.04.04.003 - Serviços Advocatícios	22.037,52	22.037,52 100,00%	22.037,52 100,00%	0,00 0,00%
6.2.2.1.1.01.04.04.005	6.2.2.1.1.01.04.04.005 - Serviços de Informática	62.595,88	56.943,76 90,97%	56.943,76 90,97%	5.652,12 9,03%
6.2.2.1.1.01.04.04.009	6.2.2.1.1.01.04.04.009 - Serviços de Segurança Predial e Preventiva	4.000,00	0,00 0,00%	0,00 0,00%	4.000,00 100,00%
6.2.2.1.1.01.04.04.011	6.2.2.1.1.01.04.04.011 - Serviços de Seleção, Treinamento e Orientação Profis.	1.500,00	0,00 0,00%	0,00 0,00%	1.500,00 100,00%
6.2.2.1.1.01.04.04.012	6.2.2.1.1.01.04.04.012 - Serviços de Intermediação de Estágios	600,00	450,00 75,00%	450,00 75,00%	150,00 25,00%
6.2.2.1.1.01.04.04.018	6.2.2.1.1.01.04.04.018 - Serviço de Divulgação Institucional	2.755,00	2.620,00 95,10%	2.620,00 95,10%	135,00 4,90%
6.2.2.1.1.01.04.04.022	6.2.2.1.1.01.04.04.022 - Demais Serviços Profissionais	3.650,15	3.650,15 100,00%	3.650,15 100,00%	0,00 0,00%
6.2.2.1.1.01.04.04.029	6.2.2.1.1.01.04.04.029 - Manutenção e Conservação Bens Móveis	2.900,00	2.780,00 95,86%	2.780,00 95,86%	120,00 4,14%
6.2.2.1.1.01.04.04.030	6.2.2.1.1.01.04.04.030 - Manutenção e Conservação Dos Bens Imóveis	1.900,00	752,20 39,59%	752,20 39,59%	1.147,80 60,41%
6.2.2.1.1.01.04.04.032	6.2.2.1.1.01.04.04.032 - Serviços de Energia Elétrica	4.762,48	4.662,07 97,89%	4.662,07 97,89%	100,41 2,11%
6.2.2.1.1.01.04.04.033	6.2.2.1.1.01.04.04.033 - Serviços de Água e Esgoto	600,00	161,68 26,95%	161,68 26,95%	438,32 73,05%
6.2.2.1.1.01.04.04.035	6.2.2.1.1.01.04.04.035 - Postagem de Correspondência Institucional	2.000,00	19,00 0,95%	19,00 0,95%	1.981,00 99,05%
6.2.2.1.1.01.04.04.036	6.2.2.1.1.01.04.04.036 - Serviços de Telecomunicações	2.500,00	1.614,91 64,60%	1.614,91 64,60%	885,09 35,40%
6.2.2.1.1.01.04.04.037	6.2.2.1.1.01.04.04.037 - Serviços de Internet	2.983,00	2.686,90 90,07%	2.686,90 90,07%	296,10 9,93%
6.2.2.1.1.01.04.04.044	6.2.2.1.1.01.04.04.044 - Impressos Gráficos	4.600,00	220,00 4,78%	220,00 4,78%	4.380,00 95,22%
6.2.2.1.1.01.05	6.2.2.1.1.01.05 - TRIBUTÁRIAS E CONTRIBUTIVAS	5.900,00	5.286,70 89,61%	5.286,70 89,61%	613,30 10,39%
6.2.2.1.1.01.05.01	6.2.2.1.1.01.05.01 - TRIBUTOS	2.400,00	2.297,52 95,73%	2.297,52 95,73%	102,48 4,27%
6.2.2.1.1.01.05.01.002	6.2.2.1.1.01.05.01.002 - Impostos e Taxas	2.400,00	2.297,52 95,73%	2.297,52 95,73%	102,48 4,27%
6.2.2.1.1.01.05.02	6.2.2.1.1.01.05.02 - CONTRIBUIÇÕES	3.500,00	2.989,18 85,41%	2.989,18 85,41%	510,82 14,59%
6.2.2.1.1.01.05.02.001	6.2.2.1.1.01.05.02.001 - Fundo Nacional CFESS CRESS	3.500,00	2.989,18 85,41%	2.989,18 85,41%	510,82 14,59%
6.2.2.1.1.01.06	6.2.2.1.1.01.06 - DEMAIS DESPESAS CORRENTES	2.800,00	1.890,57 67,52%	1.890,57 67,52%	909,43 32,48%
6.2.2.1.1.01.06.04	6.2.2.1.1.01.06.04 - Despesas Miúdas de Pronto Pagamento	2.800,00	1.890,57 67,52%	1.890,57 67,52%	909,43 32,48%

 Evite imprimir. Colabore com o meio ambiente.

Página: 3/4

ANEXOS

CRESS/AC

Período: 01/01/2022 a 31/12/2022

Despesa		Orçado	Realiz. Período		Realiz. Exerc.		Diferença	
6.2.2.1.1.01.07	6.2.2.1.1.01.07 - SERVIÇOS BANCÁRIOS	7.200,00	5.142,49	71,42%	5.142,49	71,42%	2.057,51	28,58%
6.2.2.1.1.01.07.02	6.2.2.1.1.01.07.02 - Despesas Com Cobrança	7.200,00	5.142,49	71,42%	5.142,49	71,42%	2.057,51	28,58%
6.2.2.1.1.02	6.2.2.1.1.02 - CRÉDITO DISPONÍVEL DESPESA DE CAPITAL	24.600,00	17.923,00	72,86%	17.923,00	72,86%	6.677,00	27,14%
6.2.2.1.1.02.01	6.2.2.1.1.02.01 - INVESTIMENTOS	24.600,00	17.923,00	72,86%	17.923,00	72,86%	6.677,00	27,14%
6.2.2.1.1.02.01.03	6.2.2.1.1.02.01.03 - EQUIPAMENTOS E MATERIAIS PERMANENTES	24.600,00	17.923,00	72,86%	17.923,00	72,86%	6.677,00	27,14%
6.2.2.1.1.02.01.03.001	6.2.2.1.1.02.01.03.001 - Móveis e Utensílios	6.088,00	6.088,00	100,00%	6.088,00	100,00%	0,00	0,00%
6.2.2.1.1.02.01.03.002	6.2.2.1.1.02.01.03.002 - Máquinas e Equipamentos	4.042,00	1.965,00	48,61%	1.965,00	48,61%	2.077,00	51,39%
6.2.2.1.1.02.01.03.006	6.2.2.1.1.02.01.03.006 - Equipamentos de Processamento de Dados	14.470,00	9.870,00	68,21%	9.870,00	68,21%	4.600,00	31,79%

Total: 555.280,00 440.646,60 440.646,60 114.633,40

Rio Branco-AC, 31 de dezembro de 2022

Saimo Gabriel Mota de Souza
Presidente
CRESS 0213
857.246.102-72

Thallita Leitão Ferreira
Tesoureiro (a)
CRESS 0694
819.417.732-49

Marilene Vieira Severo Silva
Assessor (a) Contábil
CRC/RO-CT Nº 007702/O-9
511.274.822-20

ANEXOS

CRESS/AC

Conselho Regional de Serviço Social - CRESS 26ª Região/Acre

CNPJ: 22.038.658/0001-25



Período: 01/01/2022 a 31/12/2022

Comparativo da Receita

Receita		Orçado	Arrec. Período	Arrec. Exerc.	Diferença
6.2.1.2	6.2.1.2 - RECEITA REALIZADA	555.280,00	478.309,17 86,14%	478.309,17 86,14%	76.970,83 13,86%
6.2.1.2.1	6.2.1.2.1 - RECEITA CORRENTE	530.280,00	478.309,17 90,20%	478.309,17 90,20%	51.970,83 9,80%
6.2.1.2.1.02	6.2.1.2.1.02 - RECEITAS DE CONTRIBUIÇÕES	522.580,00	297.110,85 56,85%	297.110,85 56,85%	225.469,15 43,15%
6.2.1.2.1.02.01	6.2.1.2.1.02.01 - RECEITA DE CONTRIBUIÇÕES	522.580,00	297.110,85 56,85%	297.110,85 56,85%	225.469,15 43,15%
6.2.1.2.1.02.01.01	6.2.1.2.1.02.01.01 - ANUIDADES	522.580,00	297.110,85 56,85%	297.110,85 56,85%	225.469,15 43,15%
6.2.1.2.1.02.01.01.001	6.2.1.2.1.02.01.01.001 - Pessoa Física	310.600,00	275.095,89 88,57%	275.095,89 88,57%	35.504,11 11,43%
6.2.1.2.1.02.01.01.005	6.2.1.2.1.02.01.01.005 - Pessoa Física - Exercício Anterior	211.980,00	22.014,96 10,39%	22.014,96 10,39%	189.965,04 89,61%
6.2.1.2.1.05	6.2.1.2.1.05 - RECEITA DE SERVIÇOS	1.200,00	1.984,11 165,34%	1.984,11 165,34%	-784,11 -65,34%
6.2.1.2.1.05.07	6.2.1.2.1.05.07 - RECEITAS DIVERSAS DE SERVIÇOS	1.200,00	1.984,11 165,34%	1.984,11 165,34%	-784,11 -65,34%
6.2.1.2.1.05.07.01	6.2.1.2.1.05.07.01 - Revistas	1.200,00	770,11 64,18%	770,11 64,18%	429,89 35,82%
6.2.1.2.1.05.07.02	6.2.1.2.1.05.07.02 - Livros	0,00	1.214,00 0,00%	1.214,00 0,00%	-1.214,00 0,00%
6.2.1.2.1.06	6.2.1.2.1.06 - FINANCEIRAS	6.500,00	3.972,88 61,12%	3.972,88 61,12%	2.527,12 38,88%
6.2.1.2.1.06.05	6.2.1.2.1.06.05 - ATUALIZAÇÃO MONETÁRIA	6.500,00	3.972,88 61,12%	3.972,88 61,12%	2.527,12 38,88%
6.2.1.2.1.06.05.07	6.2.1.2.1.06.05.07 - REMUNERAÇÃO DE DEP. BANC. E APLICAÇÕES FINANCEIRAS	6.500,00	3.972,88 61,12%	3.972,88 61,12%	2.527,12 38,88%
6.2.1.2.1.06.05.07.001	6.2.1.2.1.06.05.07.001 - Fundos de Aplicação Lastreado em Títulos do Tesouro Nacional	6.500,00	3.972,88 61,12%	3.972,88 61,12%	2.527,12 38,88%
6.2.1.2.1.07	6.2.1.2.1.07 - TRANSFERÊNCIAS CORRENTES	0,00	175.034,47 0,00%	175.034,47 0,00%	-175.034,47 0,00%
6.2.1.2.1.07.05	6.2.1.2.1.07.05 - Fundo de Apoio	0,00	175.034,47 0,00%	175.034,47 0,00%	-175.034,47 0,00%
6.2.1.2.1.08	6.2.1.2.1.08 - OUTRAS RECEITAS CORRENTES	0,00	206,86 0,00%	206,86 0,00%	-206,86 0,00%
6.2.1.2.1.08.05	6.2.1.2.1.08.05 - Outras Receitas	0,00	206,86 0,00%	206,86 0,00%	-206,86 0,00%

Evite imprimir. Colabore com o meio ambiente.

Página: 1/2

ANEXOS

CRESS/AC

Período: 01/01/2022 a 31/12/2022

Receita		Orçado	Arrec. Período		Arrec. Exerc.		Diferença	
6.2.1.2.2	6.2.1.2.2 - RECEITA DE CAPITAL	25.000,00	0,00	0,00%	0,00	0,00%	25.000,00	100,00%
6.2.1.2.2.05	6.2.1.2.2.05 - OUTRAS RECEITAS DE CAPITAL	25.000,00	0,00	0,00%	0,00	0,00%	25.000,00	100,00%
6.2.1.2.2.05.01	6.2.1.2.2.05.01 - SUPERÁVIT DO EXERCÍCIO CORRENTE	25.000,00	0,00	0,00%	0,00	0,00%	25.000,00	100,00%
6.2.1.2.2.05.01.01	6.2.1.2.2.05.01.01 - SALDO DE EXERCÍCIOS ANTERIORES (Superávit do Orçamento Corrente)	25.000,00	0,00	0,00%	0,00	0,00%	25.000,00	100,00%

Total: 555.280,00 478.309,17 478.309,17 76.970,83

Rio Branco-AC, 31 de dezembro de 2022

Saimo Gabriel Mota de Souza

Presidente

CRESS 0213

857.246.102-72

Thallita Leitão Ferreira

Tesoureiro (a)

CRESS 0694

819.417.732-49

Marilene Vieira Severo Silva

Assessor (a) Contábil

CRC/RO-CT Nº 007702/O-9

511.274.822-20

ANEXOS

CRESS/AC

Conselho Regional de Serviço Social - CRESS 26ª Região/Acre

CNPJ: 22.038.658/0001-25



Período: 01/01/2022 a 31/12/2022

Demonstração dos Fluxos de Caixa

	Exercício Atual	Exercício Anterior
FLUXO DE CAIXA DAS ATIVIDADES DAS OPERAÇÕES		
INGRESSOS		
RECEITA CORRENTE	478.309,17	346.590,57
RECEITAS DE CONTRIBUIÇÕES	297.110,85	298.305,22
RECEITA DE CONTRIBUIÇÕES	297.110,85	298.305,22
ANUIDADES	297.110,85	298.305,22
RECEITA DE SERVIÇOS	1.984,11	1.591,75
EMOLUMENTOS COM INSCRIÇÕES	0,00	612,75
RECEITAS DIVERSAS DE SERVIÇOS	1.984,11	979,00
FINANCEIRAS	3.972,88	2.442,85
ATUALIZAÇÃO MONETÁRIA	3.972,88	2.442,85
REMUNERAÇÃO DE DEP. BANC. E APLICAÇÕES FINANCEIRAS	3.972,88	2.442,85
TRANSFERÊNCIAS CORRENTES	175.034,47	44.250,75
OUTRAS RECEITAS CORRENTES	206,86	0,00
OUTROS INGRESSOS	215.580,18	167.060,56
DESEMBOLSOS		
OUTROS DESEMBOLSOS	216.349,13	407.391,50
FLUXO DE CAIXA LÍQUIDO DAS ATIVIDADES DAS OPERAÇÕES	477.540,22	106.259,63
FLUXO DE CAIXA DAS ATIVIDADES DE INVESTIMENTO		
INGRESSOS		
DESEMBOLSOS		
DESPESA CORRENTE	422.723,60	404.569,53
PESSOAL E ENCARGOS SOCIAIS	128.514,73	98.485,94
ENCARGOS PATRONAIS	43.709,33	32.496,75
OUTRAS DESPESAS CORRENTES	238.179,78	204.142,35
TRIBUTÁRIAS E CONTRIBUTIVAS	5.286,70	2.699,00
DEMAIS DESPESAS CORRENTES	1.890,57	60.666,78
SERVIÇOS BANCÁRIOS	5.142,49	6.078,71
DESPESA DE CAPITAL	17.923,00	61.674,30
INVESTIMENTOS	17.923,00	61.674,30
FLUXO DE CAIXA LÍQUIDO DAS ATIVIDADES DE INVESTIMENTO	-440.646,60	-466.243,83
FLUXO DE CAIXA DAS ATIVIDADES DE FINANCIAMENTO		
INGRESSOS		
DESEMBOLSOS		
FLUXO DE CAIXA LÍQUIDO DAS ATIVIDADES DE FINANCIAMENTO	0,00	0,00
APURAÇÃO DO FLUXO DE CAIXA DO PERÍODO		

ANEXOS

CRESS/AC

Período: 01/01/2022 a 31/12/2022

	Exercício Atual	Exercício Anterior
GERAÇÃO LIQUIDA DE CAIXA E EQUIVALENTES DE CAIXA	36.893,62	-359.984,20
CAIXA E EQUIVALENTES DE CAIXA INICIAL	59.736,71	419.720,91
CAIXA E EQUIVALENTES DE CAIXA FINAL	96.630,33	59.736,71

Rio Branco-AC, 31 de dezembro de 2022

Saimo Gabriel Mota de Souza
Presidente
CRESS 0213
857.246.102-72

Thallita Leitão Ferreira
Tesoureiro (a)
CRESS 0694
819.417.732-49

Marilene Vieira Severo Silva
Assessor (a) Contábil
CRC/RO-CT Nº 007702/O-9
511.274.822-20

ANEXOS

CRESS/AC

Conselho Regional de Serviço Social - CRESS 26ª Região/Acre

CNPJ: 22.038.658/0001-25



Período: 01/01/2022 a 31/12/2022

Variações Patrimoniais

VARIAÇÕES PATRIMONIAIS QUANTITATIVAS					
	Exercício Atual	Exercício Anterior		Exercício Atual	Exercício Anterior
VARIAÇÃO PATRIMONIAL AUMENTATIVA	703.778,32	493.684,77	VARIAÇÃO PATRIMONIAL DIMINUTIVA	433.151,01	424.805,52
CONTRIBUIÇÕES	522.580,00	430.643,58	PESSOAL E ENCARGOS	188.869,20	157.257,59
CONTRIBUIÇÕES SOCIAIS	522.580,00	430.643,58	REMUNERAÇÃO DE PESSOAL	124.689,04	104.541,38
CONTRIBUIÇÕES SOCIAIS	522.580,00	430.643,58	REMUNERAÇÃO A PESSOAL - RPPS	124.689,04	104.541,38
EXPLORAÇÃO E VENDA DE BENS, SERVIÇOS E DIREITOS	1.984,11	1.580,75	ENCARGOS PATRONAIS	42.452,92	34.278,43
EXPLORAÇÃO DE BENS DIREITOS E PRESTAÇÃO DE SERVIÇOS	1.984,11	1.580,75	ENCARGOS PATRONAIS - RPPS	42.452,92	34.278,43
VALOR BRUTO DE EXPLORAÇÃO DE BENS E DIREITOS E PRESTAÇÃO DE SERVIÇOS	1.984,11	1.580,75	BENEFÍCIOS A PESSOAL	21.727,24	18.437,78
VARIAÇÕES PATRIMONIAIS AUMENTATIVAS FINANCEIRAS	3.972,88	2.442,85	BENEFÍCIOS A PESSOAL - RPPS	21.727,24	18.437,78
OUTRAS VARIAÇÕES PATRIMONIAIS AUMENTATIVAS - FINANCEIRAS	3.972,88	2.442,85	USO DE BENS, SERVIÇOS E CONSUMO DE CAPITAL FIXO	231.962,05	198.103,44
MULTAS SOBRE ANUIDADES	3.972,88	2.442,85	USO DE MATERIAL DE CONSUMO	7.420,00	3.562,00
TRANSFERÊNCIAS RECEBIDAS	175.034,47	44.250,75	CONSUMO DE MATERIAL	7.420,00	3.562,00
TRANSFERÊNCIAS INTRAGOVERNAMENTAIS	175.034,47	44.250,75	SERVIÇOS	209.032,54	182.142,57
TRANSFERÊNCIAS INTRAGOVERNAMENTAIS	175.034,47	44.250,75	DIARIAS	31.418,60	17.300,00
OUTRAS VARIAÇÕES PATRIMONIAIS AUMENTATIVAS	206,86	14.766,84	SERVIÇOS TERCEIROS - PESSOAS FÍSICAS	53.200,51	29.067,19
VARIAÇÃO PATRIMONIAL AUMENTATIVA A CLASSIFICAR	206,86	0,00	SERVIÇOS TERCEIROS - PESSOAS JURÍDICAS	124.413,43	135.775,38
RECEITAS NÃO IDENTIFICADAS	206,86	0,00	DEPRECIACAO, AMORTIZACAO E EXAUSTAO	15.509,51	12.398,87
DIVERSAS VARIAÇÕES PATRIMONIAIS AUMENTATIVAS	0,00	14.766,84	DEPRECIACAO	15.509,51	12.398,87
VARIAÇÕES PATRIMONIAIS AUMENTATIVAS DECORRENTES DE FATOS GERADORES DIVERSOS	0,00	14.766,84	VARIAÇÕES PATRIMONIAIS DIMINUTIVAS FINANCEIRAS	5.142,49	6.078,71
			JUROS E ENCARGOS DE EMPRÉSTIMOS E FINANCIAMENTOS OBTIDOS	5.142,49	6.078,71
			OUTROS JUROS E ENCARGOS DE EMPRÉSTIMOS E FINANCIAMENTOS	5.142,49	6.078,71
			TRIBUTÁRIAS	5.286,70	2.699,00
			IMPOSTOS, TAXAS E CONTRIBUIÇÕES DE MELHORIA	2.297,52	346,65
			IMPOSTOS	2.297,52	346,65
			CONTRIBUIÇÕES	2.989,18	2.352,35
			CONTRIBUIÇÕES SOCIAIS	2.989,18	2.352,35
			OUTRAS VARIAÇÕES PATRIMONIAIS DIMINUTIVAS	1.890,57	60.666,78
			DIVERSAS VARIAÇÕES PATRIMONIAIS DIMINUTIVAS	1.890,57	60.666,78

Evite imprimir. Colabore com o meio ambiente.

Página:1/2

ANEXOS

CRESS/AC

Período: 01/01/2022 a 31/12/2022

	Exercício Atual	Exercício Anterior		Exercício Atual	Exercício Anterior
			VARIAÇÕES PATRIMONIAIS DIMINUTIVAS DECORRENTES DE FATOS GERADORES DIVERSOS	1.890,57	60.666,78
Total das Variações Ativas :	703.778,32	493.684,77	Total das Variações Passivas :	433.151,01	424.805,52
			RESULTADO PATRIMONIAL		
Déficit do Exercício			Superávit do Exercício	270.627,31	68.879,25
Total	703.778,32	493.684,77	Total	703.778,32	493.684,77

Rio Branco-AC, 31 de dezembro de 2022

Saimo Gabriel Mota de Souza
Presidente
CRESS 0213
857.246.102-72

Thallita Leitão Ferreira
Tesoureiro (a)
CRESS 0694
819.417.732-49

Marilene Vieira Severo Silva
Assessor (a) Contábil
CRC/RO-CT Nº 007702/O-9
511.274.822-20

Impresso em: 22/03/2023 21:17
Evite imprimir. Colabore com o meio ambiente.

Página:2/2